

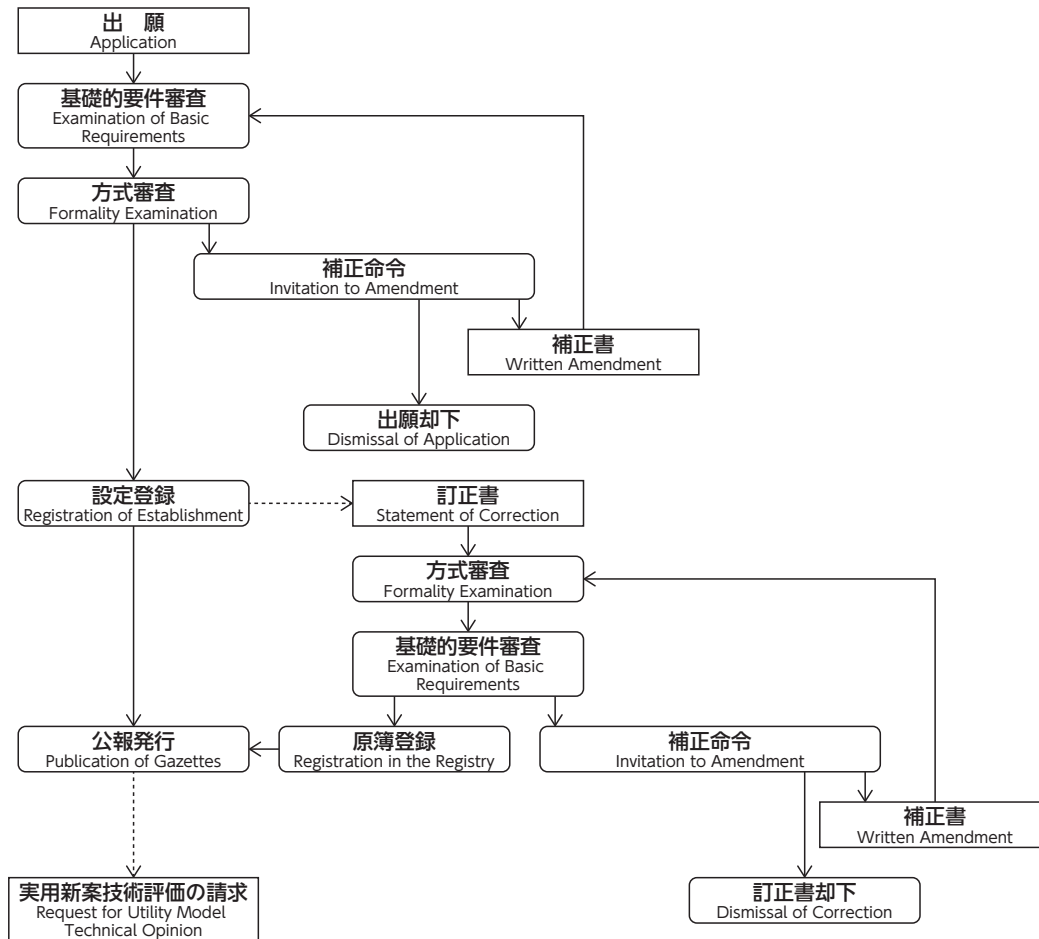
Appendixes

付 録

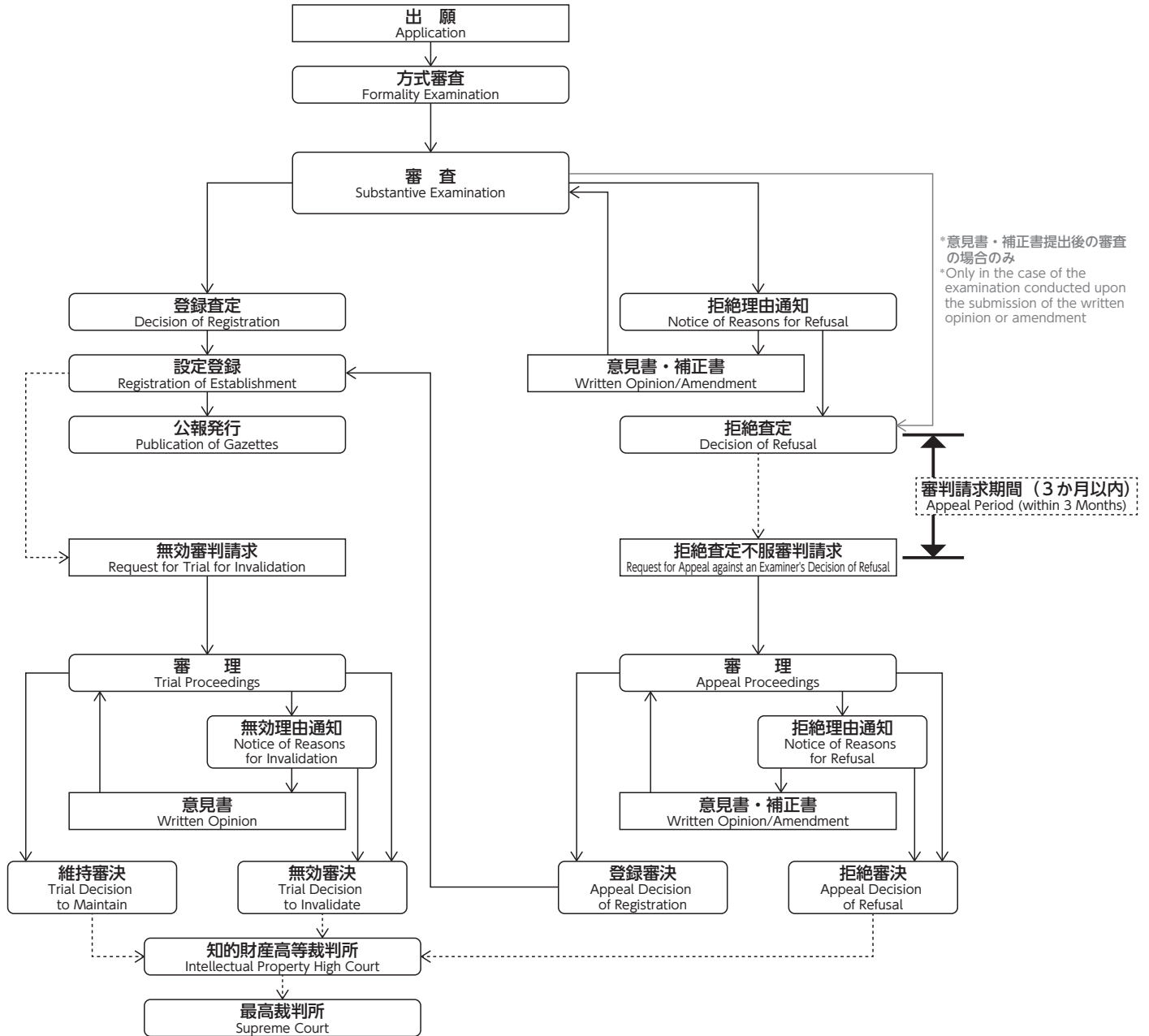
Appendixes

- **審査・審判の流れ**
Examination, Appeals, Trials, and Opposition Flow Chart
- **産業財産権関係料金一覧（2016年4月1日時点）**
Schedule of Fees (as of April 1, 2016)
- **組織図**
Organizational Chart
- **連絡先等情報**
Contact information

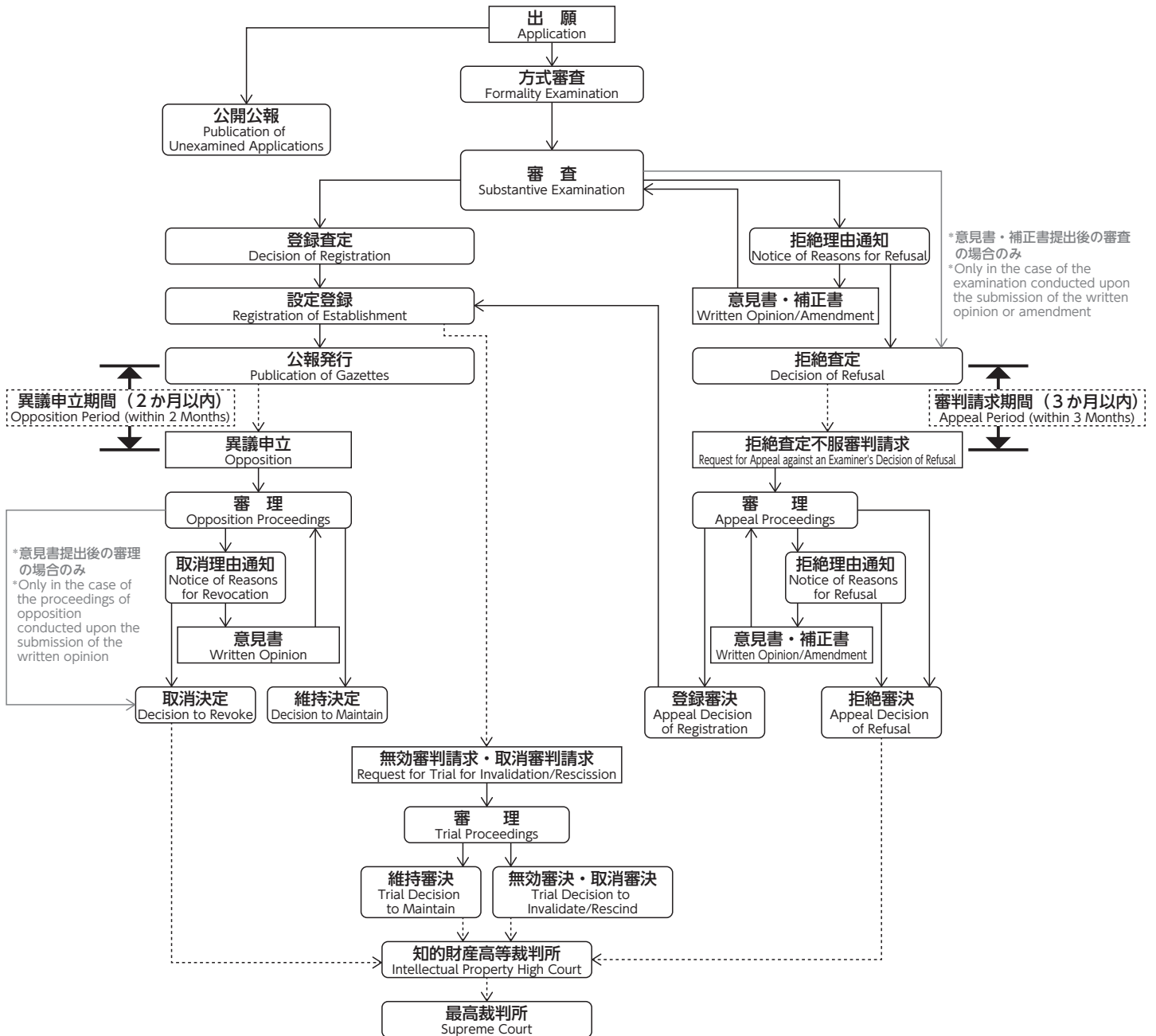
(2) 実用新案 / Utility Model



(3) 意匠 / Design



(4) 商標 / Trademark



産業財産権関係料金一覧 (2016年4月1日時点)

Schedule of Fees (as of April 1, 2016)

1. 出願料 / Application

(1) 特許 / Patents

特許出願 / Patent application	¥ 14,000
外国語書面出願 / Application in foreign language	¥ 22,000
特許法第184条の5第1項の規定による手続 / Entry into the national phase in Japan (under the PCT)	¥ 14,000

(2) 実用新案 (実用新案については、出願料と併せて第1年から第3年までの実用新案登録料を出願時に納付する必要があります。) / Utility Models (Note: Applicants are required to pay registration fees for the 1st-3rd years in a lump sum at the time of filing)

実用新案登録出願 / Utility Model application	¥ 14,000
実用新案法第48条の5第1項の規定による手続 / Entry into the national phase in Japan (under the PCT)	¥ 14,000

(3) 意匠 / Designs

意匠登録出願 / Design application	¥ 16,000
-----------------------------	----------

(4) 商標 / Trademarks

商標登録出願 / Trademark application	¥ 3,400 + (¥ 8,600 × 区分数 (per classification))
--------------------------------	--

2. 審査請求料等 / Request for Examination

(1) 特許 / Patents

出願審査請求 / Request for examination	¥ 118,000 + (¥ 4,000 × 請求項数 (per claim))
(特許庁が国際調査報告を作成した国際特許出願) / -where the international search report has been established by the JPO (under the PCT)	¥ 71,000 + (¥ 2,400 × 請求項数 (per claim))
(特許庁以外が国際調査報告を作成した国際特許出願) / -where the international search report has been established by an International Searching Authority other than the JPO (under the PCT)	¥ 106,000 + (¥ 3,600 × 請求項数 (per claim))
(特定登録調査機関が交付した調査報告書を提示した場合) / -where the search report has been established by a designated searching organization	¥ 94,000 + (¥ 3,200 × 請求項数 (per claim))

(2) 実用新案 / Utility Models

実用新案技術評価請求 / Request for Registrability Report	¥ 42,000 + (¥ 1,000 × 請求項数 (per claim))
(特許庁が国際調査報告を作成した国際実用新案登録出願) / -where the international search report has been established by the JPO (under the PCT)	¥ 8,400 + (¥ 200 × 請求項数 (per claim))
(特許庁以外が国際調査報告を作成した国際実用新案登録出願) / -where the international search report has been established by an International Searching Authority other than the JPO (under the PCT)	¥ 33,600 + (¥ 800 × 請求項数 (per claim))

3. 特許料・登録料 / Annual fee Registration fee

(1) 特許料 / Patents

平成16年3月31日までに審査請求をした出願 / For patent applications requested for examination on or before March 31, 2004

第1年 - 第3年 / 1-3rd year	毎年 (annually)	¥ 10,300 + (¥ 900 × 請求項数 (per claim))
第4年 - 第6年 / 4-6th year	毎年 (annually)	¥ 16,100 + (¥ 1,300 × 請求項数 (per claim))
第7年 - 第9年 / 7-9th year	毎年 (annually)	¥ 32,200 + (¥ 2,500 × 請求項数 (per claim))
第10年 - 第25年 / 10-25th year	毎年 (annually)	¥ 64,400 + (¥ 5,000 × 請求項数 (per claim))

平成16年4月1日以降に審査請求をした出願 / For patent applications requested for examination on or after April 1, 2004

第1年 - 第3年 / 1-3rd year	毎年 (annually)	¥ 2,100 + (¥ 200 × 請求項数 (per claim))
第4年 - 第6年 / 4-6th year	毎年 (annually)	¥ 6,400 + (¥ 500 × 請求項数 (per claim))
第7年 - 第9年 / 7-9th year	毎年 (annually)	¥ 19,300 + (¥ 1,500 × 請求項数 (per claim))
第10年 - 第25年 / 10-25th year	毎年 (annually)	¥ 55,400 + (¥ 4,300 × 請求項数 (per claim))

(2) 実用新案登録料 / Utility Models

第1年 - 第3年 / 1-3rd year	毎年 (annually)	¥ 2,100 + (¥ 100 × 請求項数 (per claim))
第4年 - 第6年 / 4-6th year	毎年 (annually)	¥ 6,100 + (¥ 300 × 請求項数 (per claim))
第7年 - 第10年 / 7-10th year	毎年 (annually)	¥ 18,100 + (¥ 900 × 請求項数 (per claim))

(3) 意匠登録料 / Designs

第1年 - 第3年 / 1-3rd year	毎年 (annually)	¥ 8,500
第4年 - 第20年 (平成19年3月31日以前の出願は第15年まで) / 4-20th year (4-15th year for Designs applications filed by March 31, 2007)	毎年 (annually)	¥ 16,900

(4) 商標登録料 / Trademarks

商標登録料 / Registration fee	¥ 28,200 × 区分数 (per classification)
分納額 (前期・後期支払分) / -Payment of registration fee by installments	¥ 16,400 × 区分数 (per classification)
更新登録申請 / Renewal fee	¥ 38,800 × 区分数 (per classification)
分納額 (前期・後期支払分) / -Payment of renewal fee by installments	¥ 22,600 × 区分数 (per classification)

上記以外の料金・手数料等については、
特許庁ウェブサイトでご確認ください。
<http://www.jpo.go.jp/tetuzuki/ryoukin/hyou.htm>



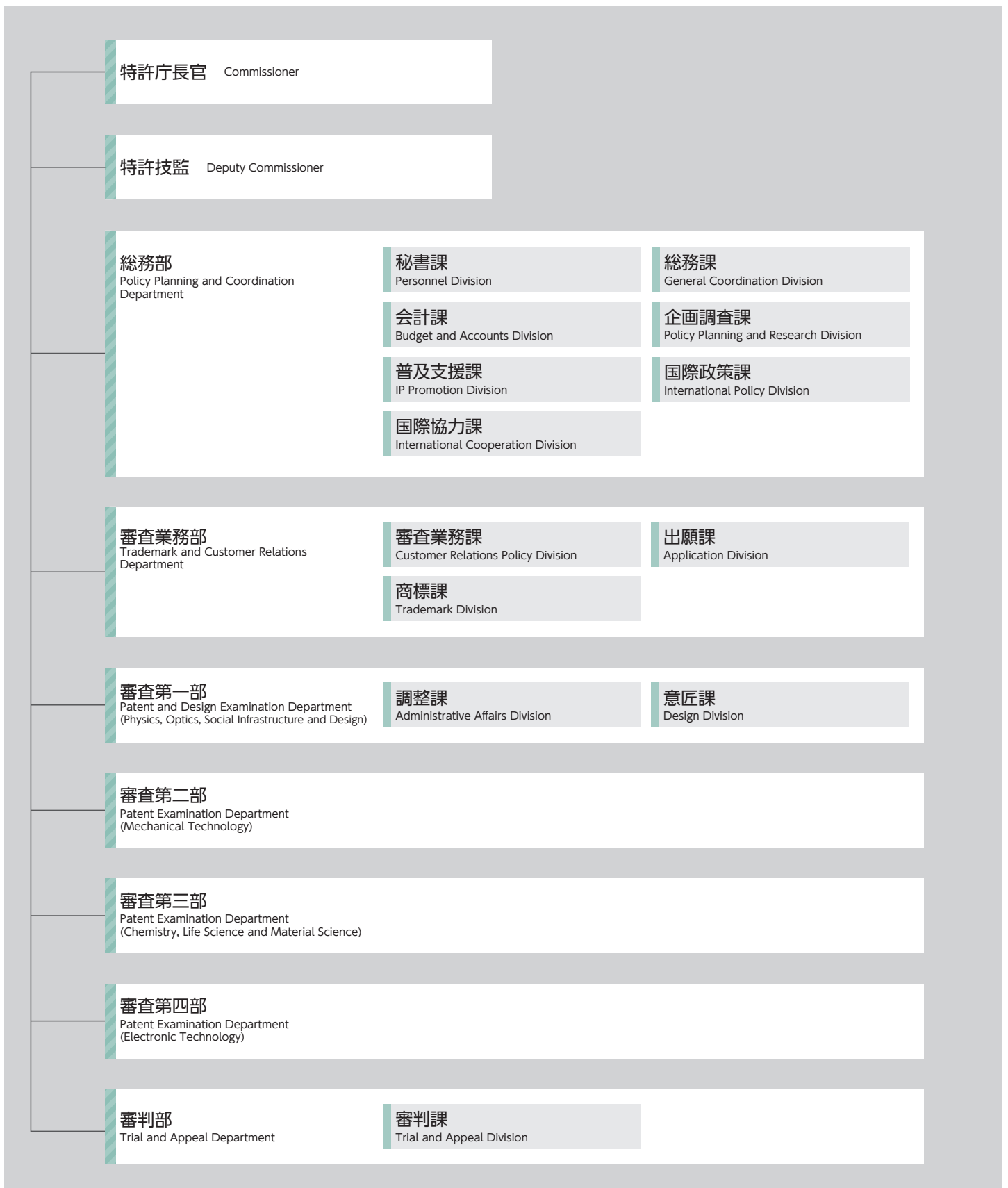
For details, see JPO website.

http://www.jpo.go.jp/tetuzuki_e/ryoukin_e/ryokine.htm



組織図

Organizational Chart



連絡先等情報

Contact Information

特許庁

特許庁の所在地、周辺地図等は下記のとおりになります。アクセス・入館方法の詳細は下記ウェブサイトをご覧ください。

所在地：〒100-8915 東京都千代田区霞が関三丁目4番3号
代表連絡先：03-3581-1101

JPO

The JPO's address and a map showing its location are as follows. Please see the following website for detailed directions and information on how to enter the JPO building.

Address: 3-4-3 Kasumigaseki, Chiyoda-ku, Tokyo 100-8915, Japan

周辺地図 Location map:



JPO Building

アクセス・入館方法の詳細
日本語 <https://www.jpo.go.jp/shoukai/access/index.html>



Detailed directions and entrance information:
English http://www.jpo.go.jp/shoukai_e/soshiki_e/tizue.htm



また、特許庁では、各種相談や手続、審査についての問合せなど、内容に応じた各担当部署で受け付けています。詳細は、特許庁ウェブサイトをご覧ください。

If you have any inquiries about industrial property rights in Japan, please contact us at the following e-mail address or fax number.

<http://www.jpo.go.jp/toiawase/toiawase1.htm>



E-mail address for inquiries to the JPO: PA0842@jpo.go.jp

Fax number: +81 3 3581 0762

INPIT・地方拠点

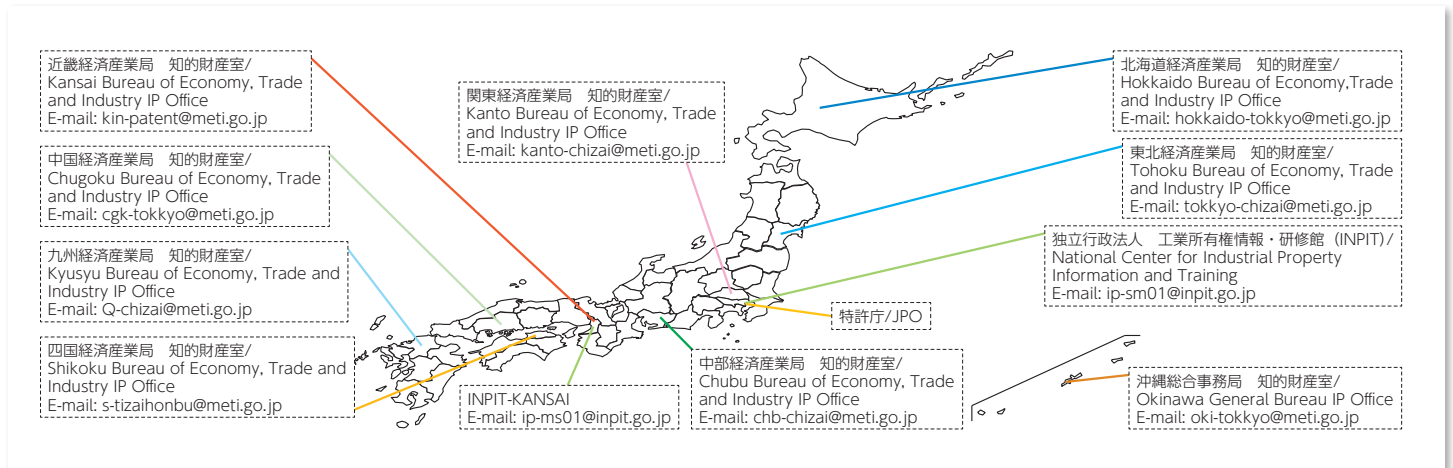
独立行政法人工業所有権情報・研修館（INPIT）では、産業財産権情報の提供、相談窓口等による情報提供と支援、知的財産の戦略的活用、知的財産人材の育成等の各種サービスを提供しています。

経済産業局等知的財産室においては、地域ニーズに応じた制度普及・権利活用等の支援事業の展開や、支援制度の紹介等を行っております。

INPIT・Regional Locations

The National Center for Industrial Property Information and Training (INPIT) provides various services such as the provision of information on IP rights, the provision of information and support through consultation desks, etc., and support for the strategic utilization of IP and development of human resources specializing in IP.

IP Offices at the Bureaus of Economy, Trade and Industry support, according to regional needs, wider use of IP system and utilization of rights, and introduce support systems.

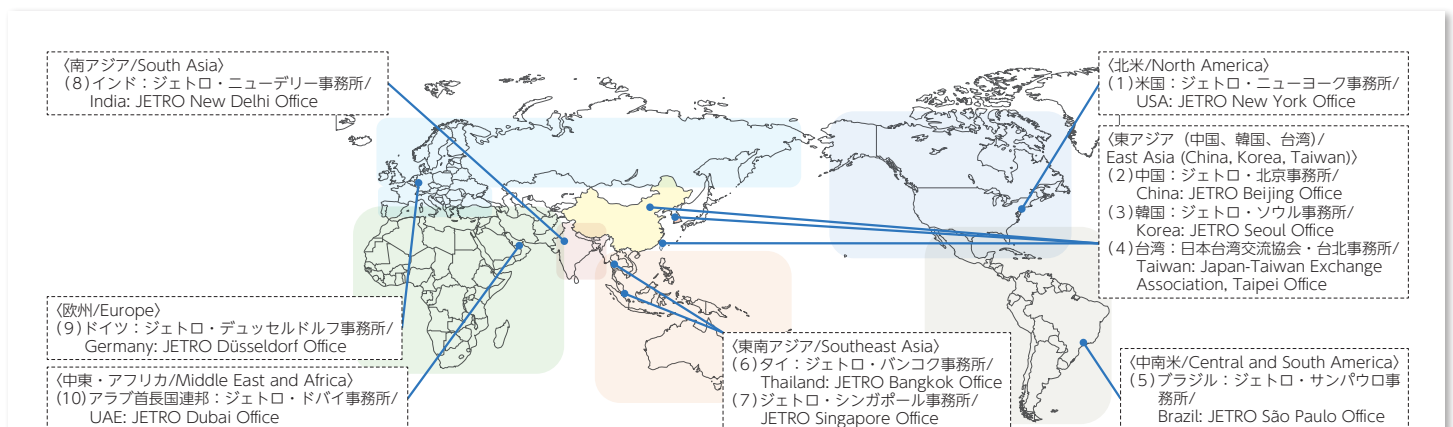


知財駐在員

特許庁は、主要国・地域に事務所を保有する団体、組織の事務所に知的財産権制度に精通した知財専門家（調査員）を常駐させています。各専門家は、各国・地域の知的財産権制度及びその運用に係る幅広い情報収集・調査研究活動の実施とともに、現地日系企業からの相談に対して、各国又は地域の法律事務所を活用し法制度面からのアドバイス等を行っています。

IP attaché

The JPO stations IP experts (consultants), who are well versed in IP rights systems, at the offices of groups and organizations that have offices in major countries and regions. Our experts collect a wide range of information on each country or region's IP rights system and their operations and research them, and they also provide advice on legal systems to Japanese businesses in each country or region, by utilizing law firms in the country or region.



No.	電話/Tel.	E-mail
(1)	(+1) 212-997-0453	IPPT@jetro.go.jp
(2)	(+86) 10-6528-2781	PCB-IP@jetro.go.jp
(3)	(+82) 2-3210-0195	kos-jetroipr@jetro.go.jp
(4)	(+886) 2-2713-8000	info-k1@tp.koryu.or.jp
(5)	(+55) 11-3141-0788	SAO_ipr@jetro.go.jp

No.	電話/Tel.	E-mail
(6)	(+66) 2-253-6441	bgk_ip@jetro.go.jp
(7)	(+65) 6429-9553	SPR-Patent@jetro.go.jp
(8)	(+91) 11-4168-3003	IND-IPR@jetro.go.jp
(9)	(+49) 211-136020	patent_tcd@jetro.go.jp
(10)	(+971) 4-5645878	dubai_ipr@jetro.go.jp