

(4) 特許庁定員推移表

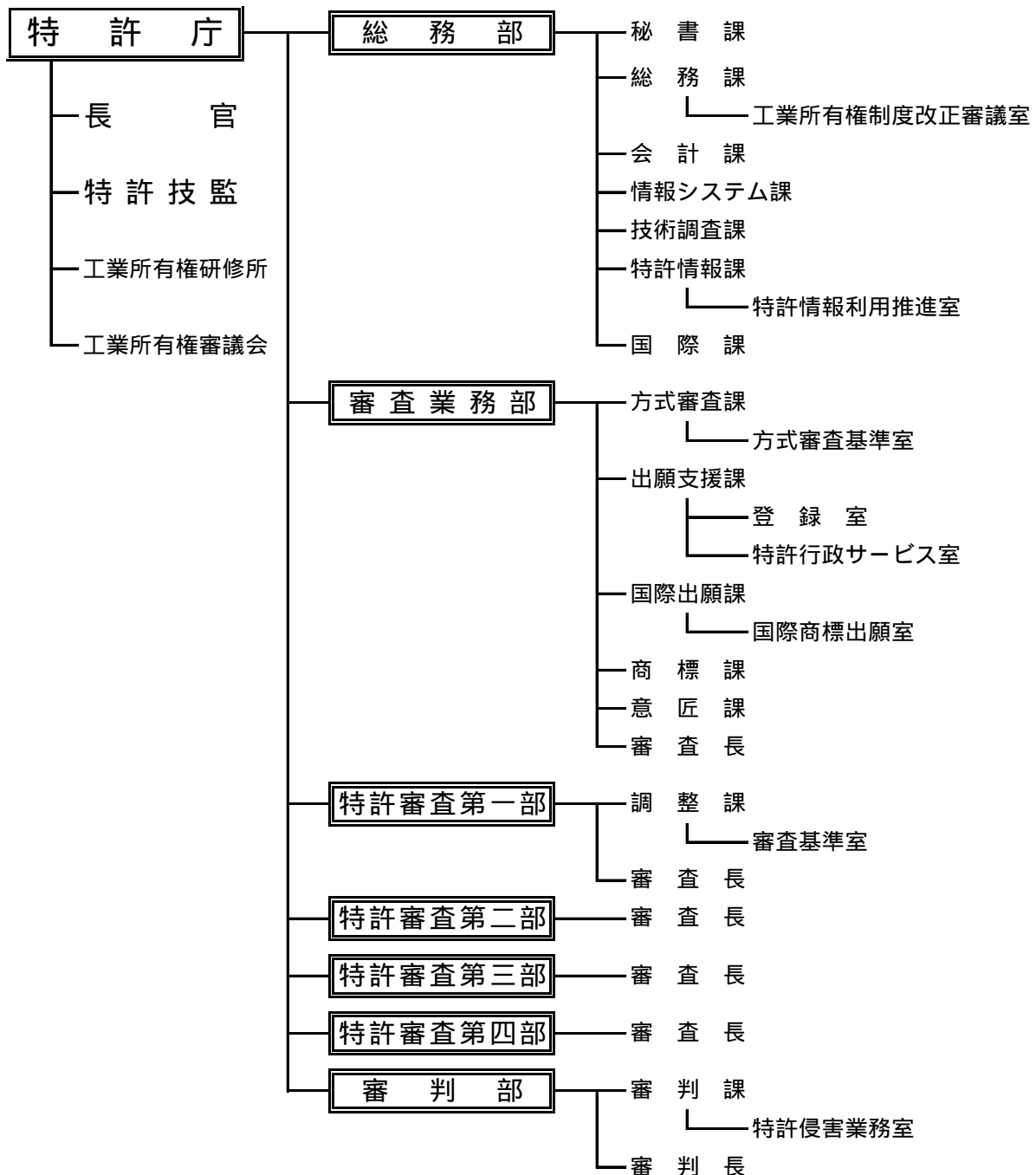
(年度未定員)

| 年度       | 平成7   | 平成8   | 平成9   | 平成10  | 平成11  | 平成12  | 平成13  | 平成14  | 平成15  | 平成16  |
|----------|-------|-------|-------|-------|-------|-------|-------|-------|-------|-------|
| 総定員      | 2,502 | 2,521 | 2,529 | 2,531 | 2,534 | 2,524 | 2,469 | 2,470 | 2,479 | 2,555 |
| [審査・審判官] | 1,587 | 1,607 | 1,628 | 1,647 | 1,663 | 1,672 | 1,686 | 1,699 | 1,721 | 1,834 |
| 審査官      | 1,271 | 1,249 | 1,251 | 1,264 | 1,274 | 1,281 | 1,293 | 1,304 | 1,325 | 1,442 |
| 特・実 審査官  | 1,102 | 1,073 | 1,070 | 1,078 | 1,083 | 1,088 | 1,096 | 1,105 | 1,126 | 1,243 |
| 意匠 審査官   | 43    | 45    | 47    | 49    | 51    | 51    | 51    | 51    | 51    | 51    |
| 商標 審査官   | 126   | 131   | 134   | 137   | 140   | 142   | 146   | 148   | 148   | 148   |
| 審判官      | 316   | 358   | 377   | 383   | 389   | 391   | 393   | 395   | 396   | 392   |
| [一 般]    | 915   | 914   | 901   | 884   | 871   | 852   | 783   | 771   | 758   | 721   |

単位：人

問い合わせ先：総務課

(5) 特許庁組織図(2004年4月現在)



問い合わせ先：総務課