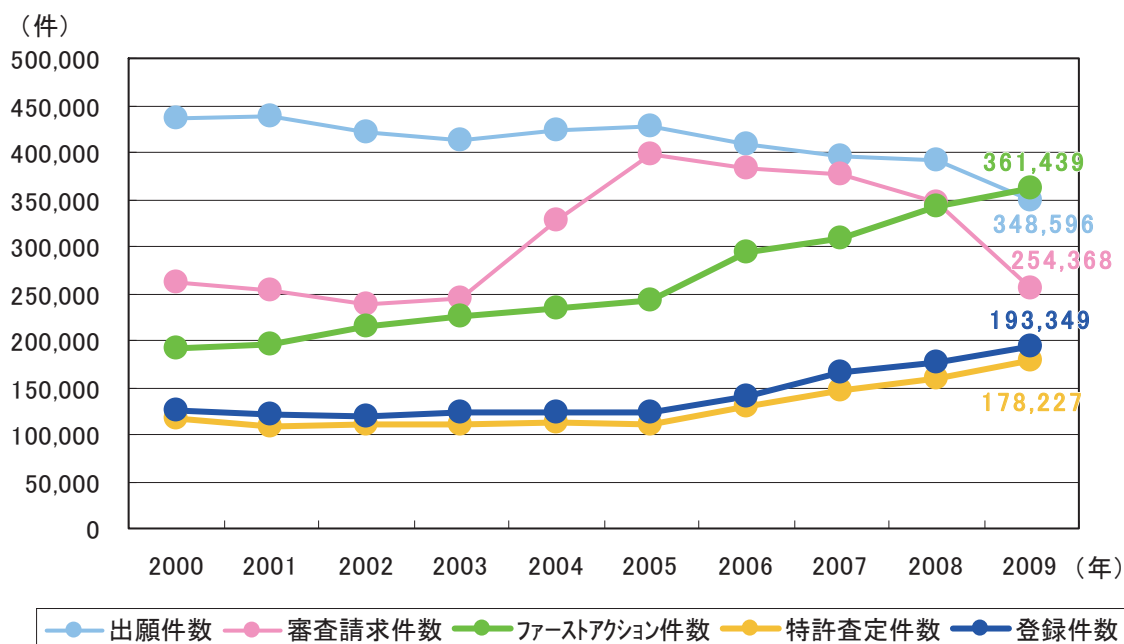


# 参 考

## 総括統計のグラフ

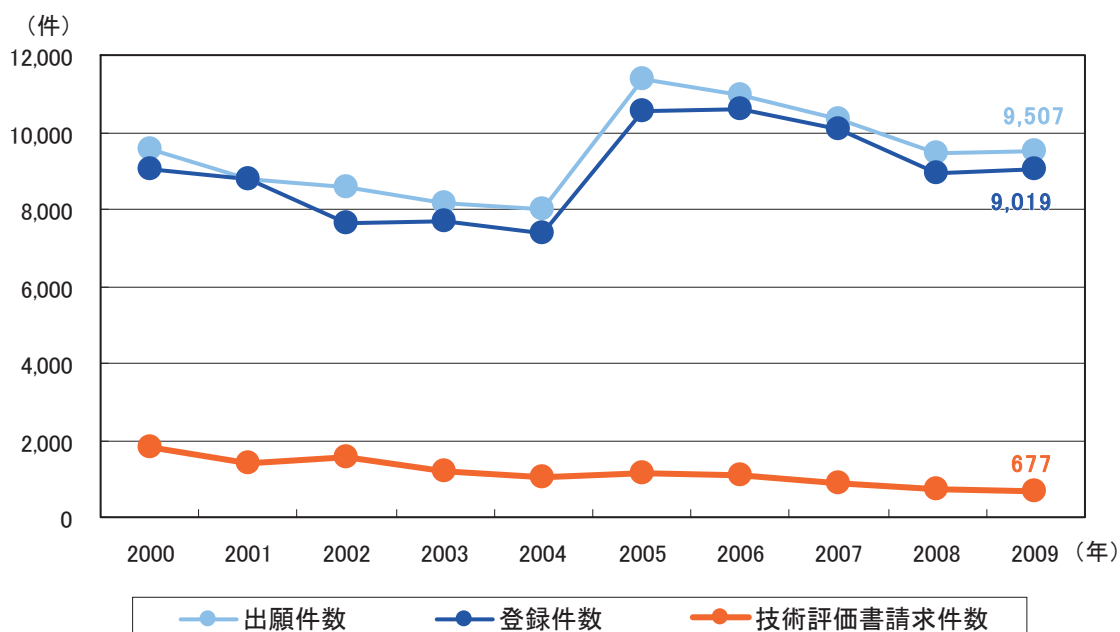
# 1. 審査

## (1) 特許

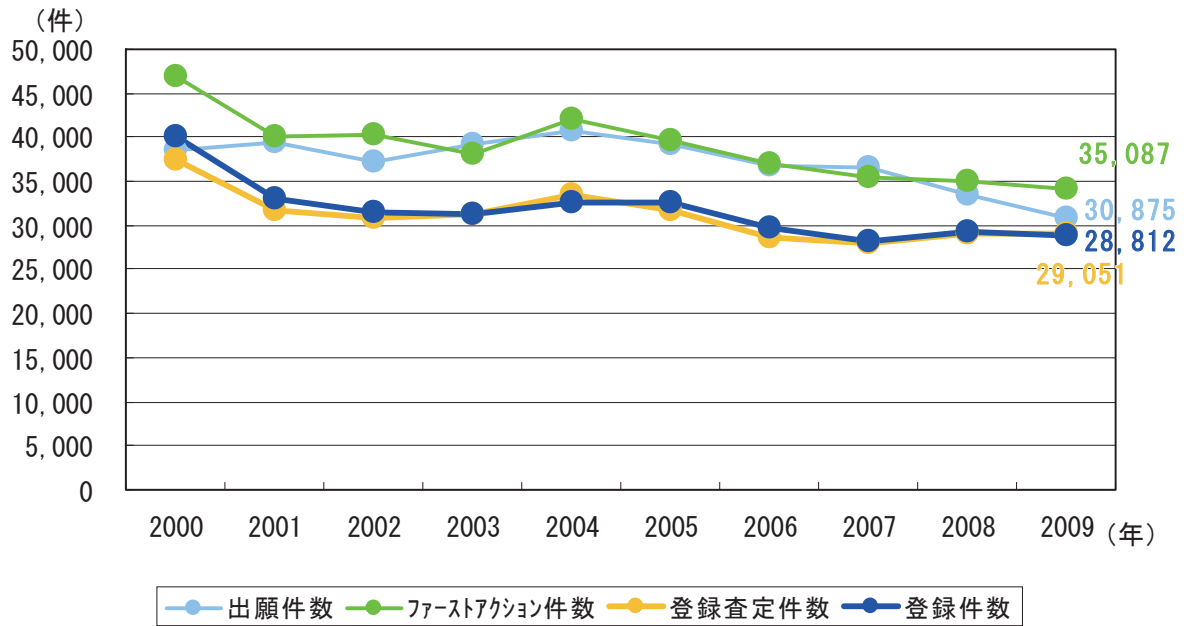


(備考) ・特許査定件数には、拒絶査定不服審判請求以降（前置審査を含む）に特許された件数は含まれない。  
 ・登録件数には、拒絶査定不服審判請求以降（前置審査を含む）に登録された件数が含まれる。

## (2) 新実用新案

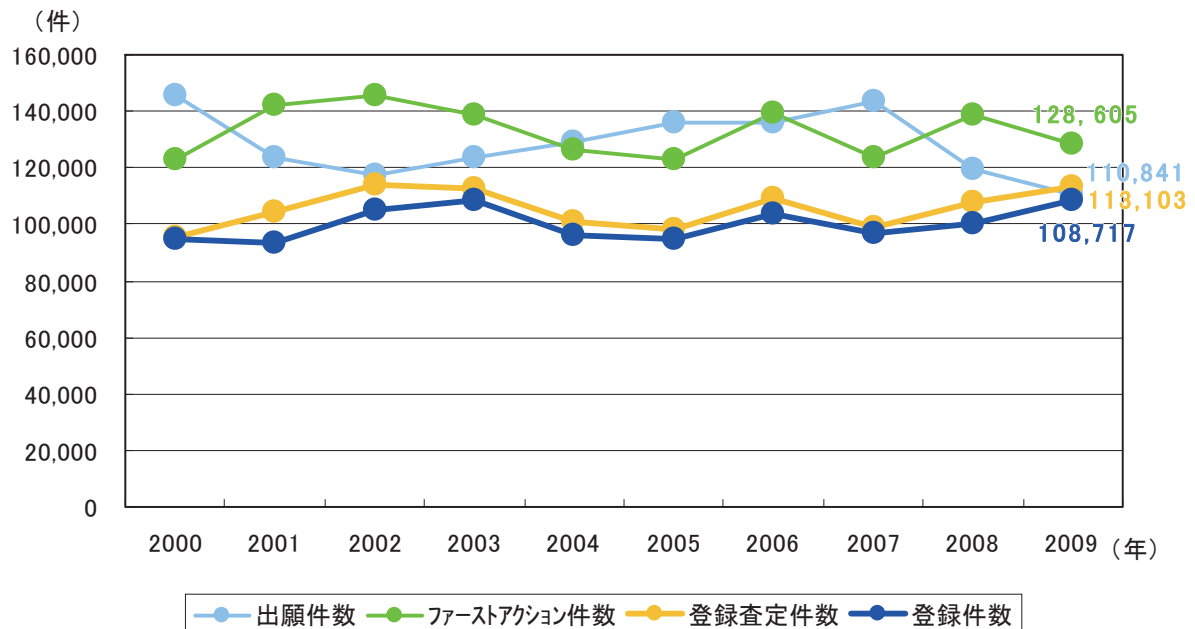


### (3) 意 匠



(備考) 登録件数は、類似意匠登録件数を含む。

### (4) 商 標

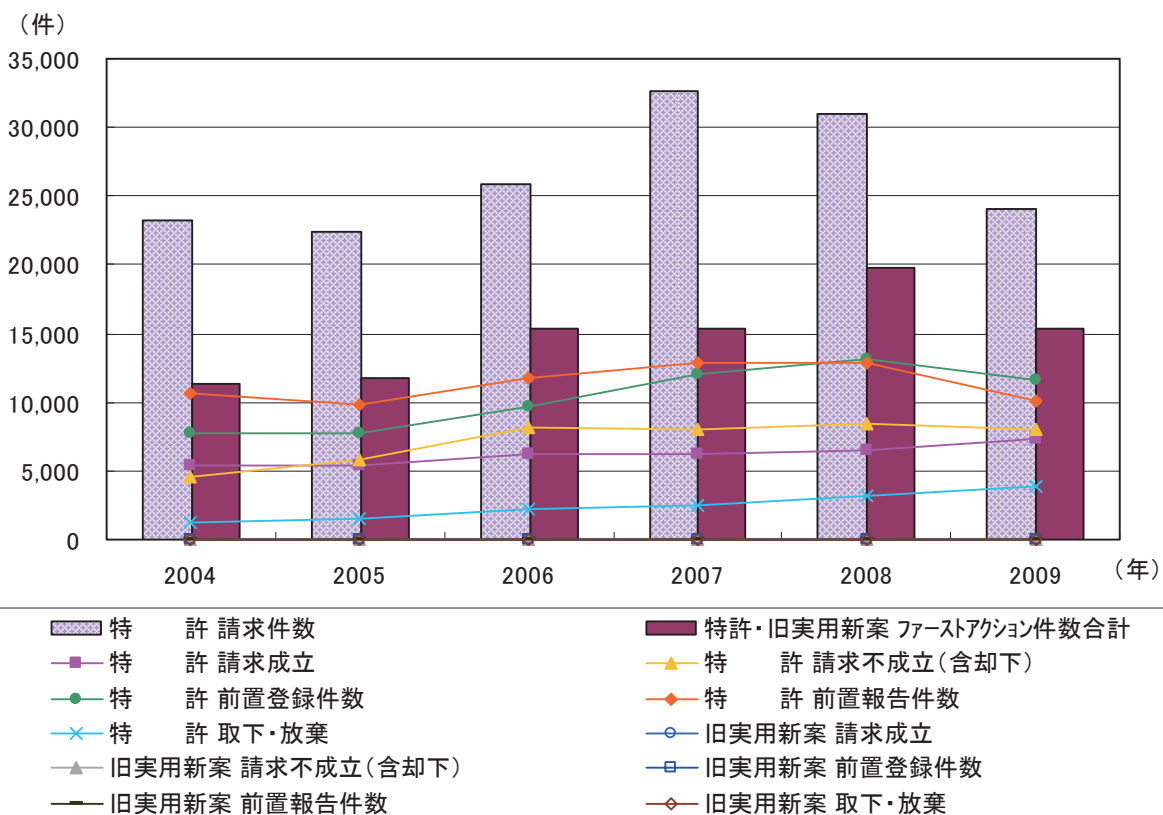


(備考) ・登録件数には、通常出願の他、更新出願、防護標章出願を含む。  
 ・更新出願は、1997年4月から更新登録申請に制度改正した(防護更新出願を除く)。  
 ・2000年以降の件数には、国際商標登録出願を含む。

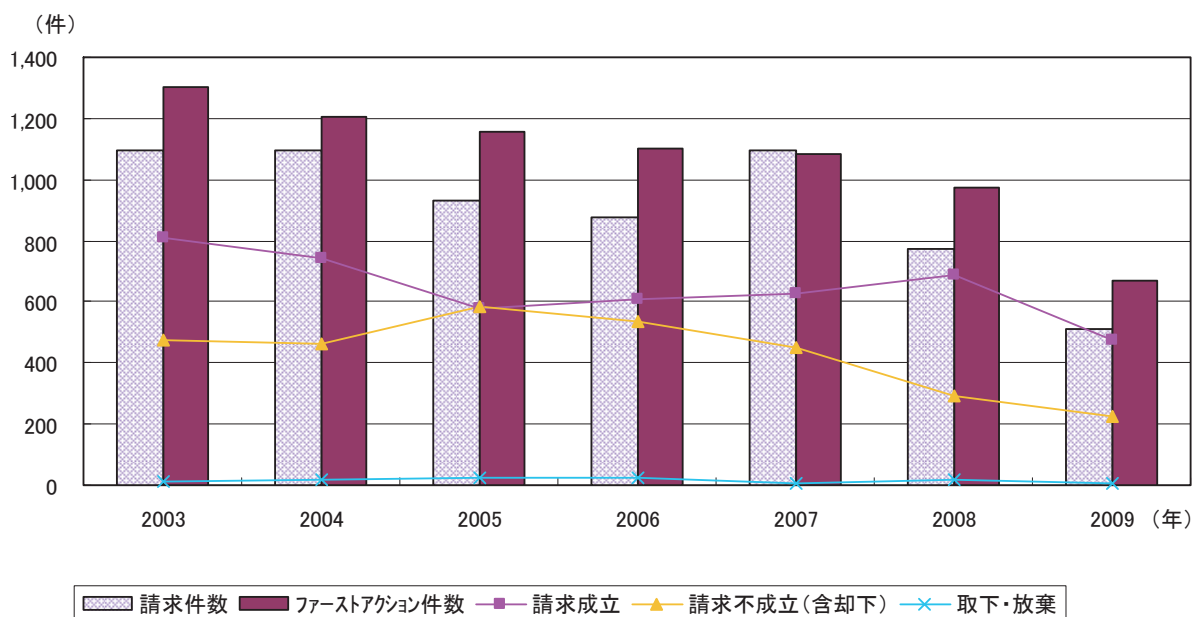
## 2. 審判

### (1) 拒絶査定不服審判

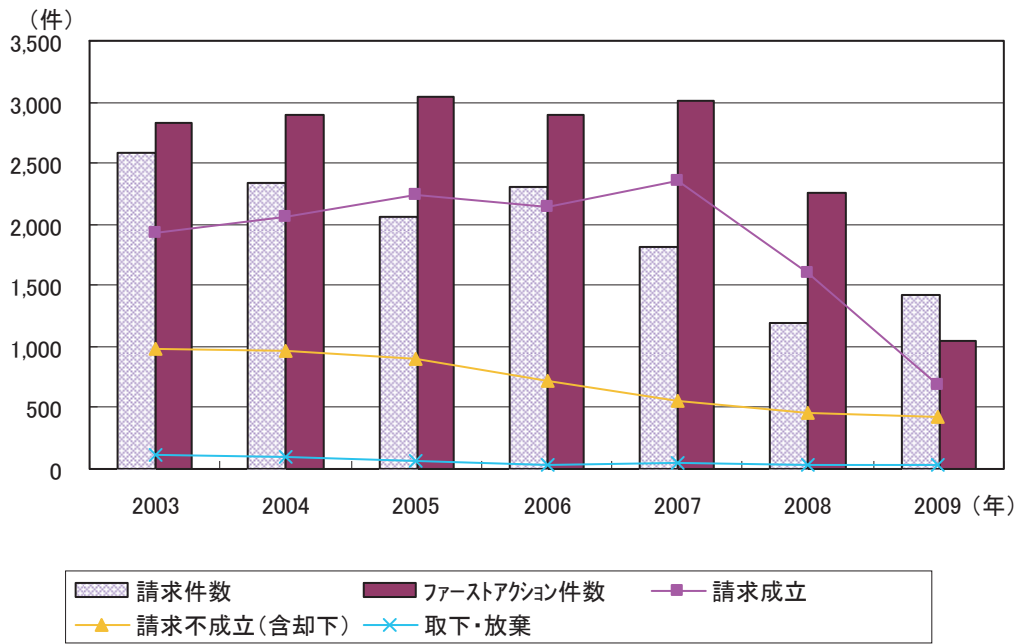
#### ① 特許



#### ② 意匠

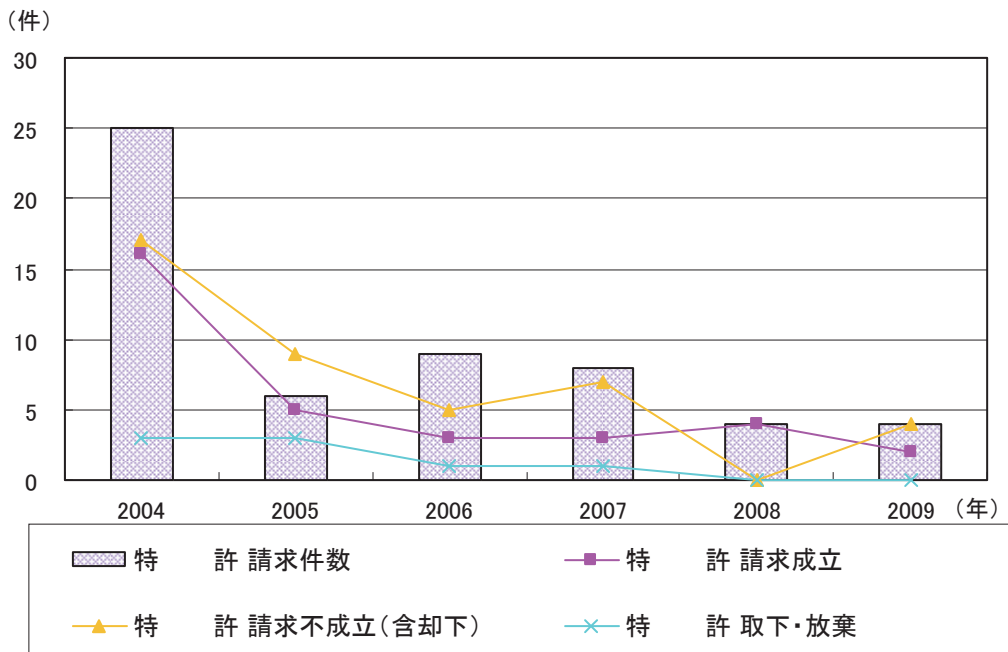


③ 商 標

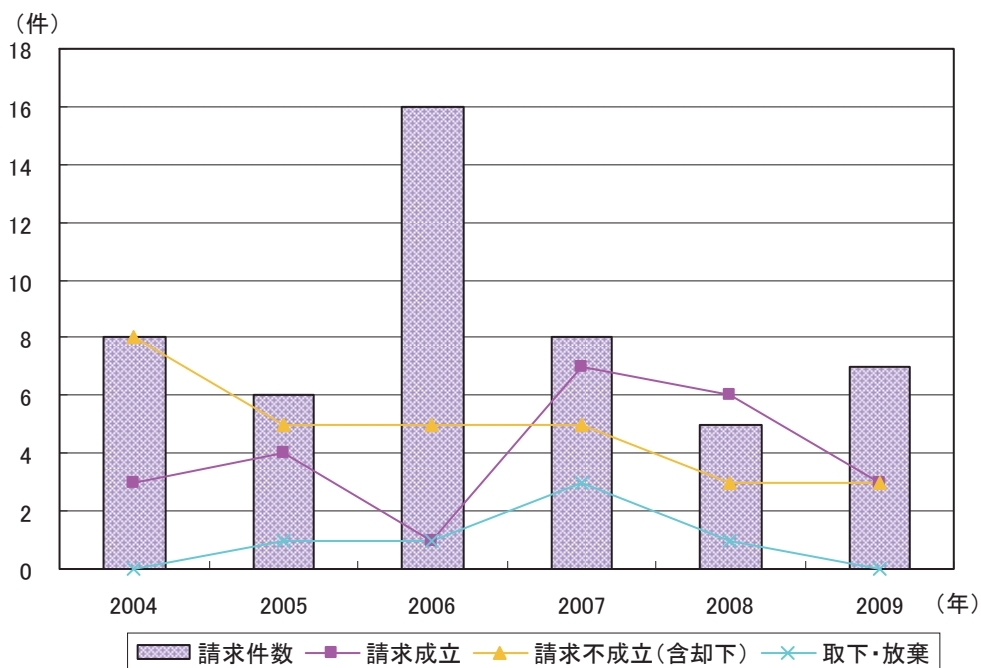


(2) 補正却下不服審判

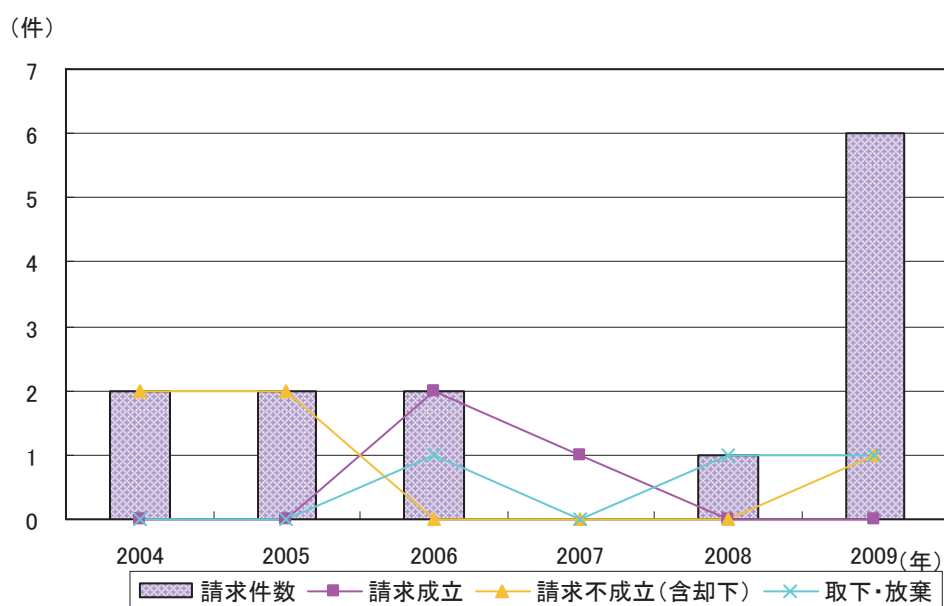
① 特 許



## ② 意 匠

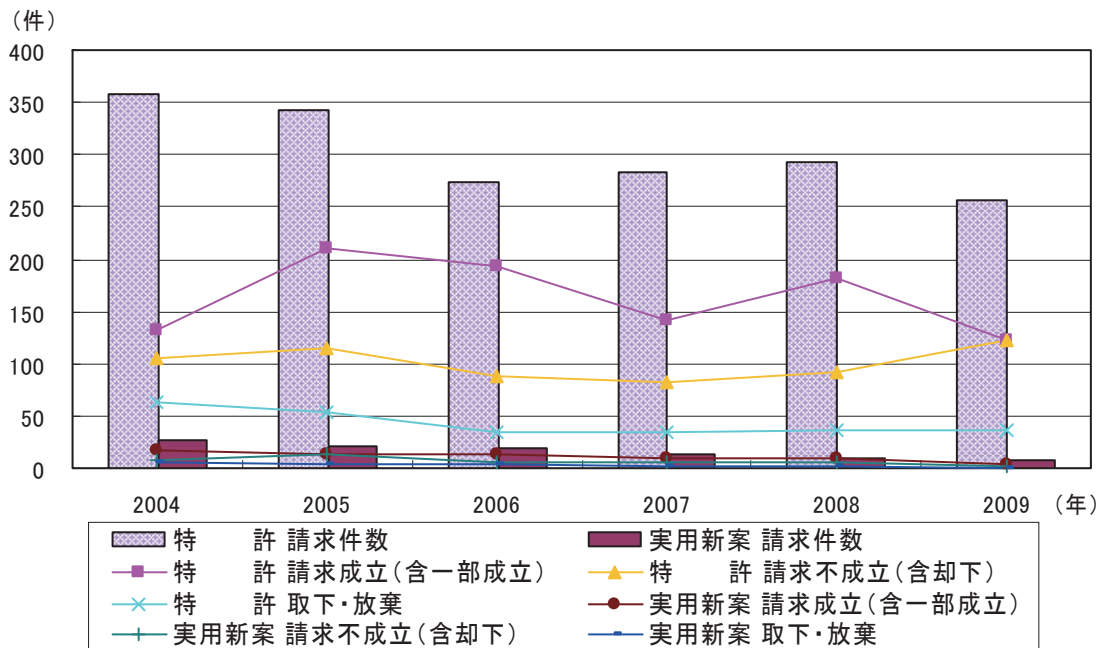


## ③ 商 標

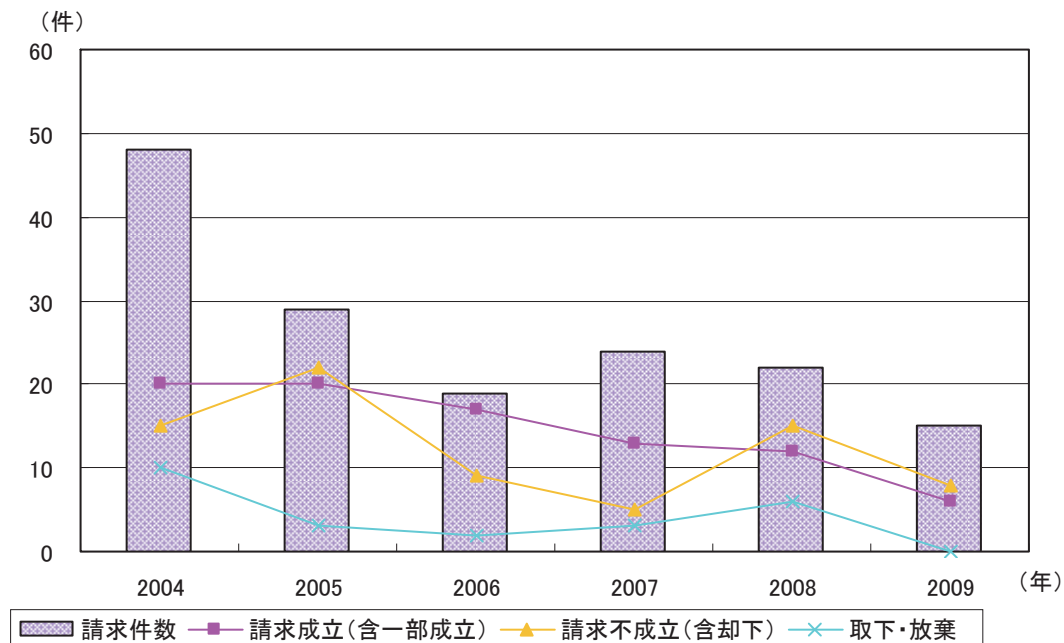


### (3) 無効審判

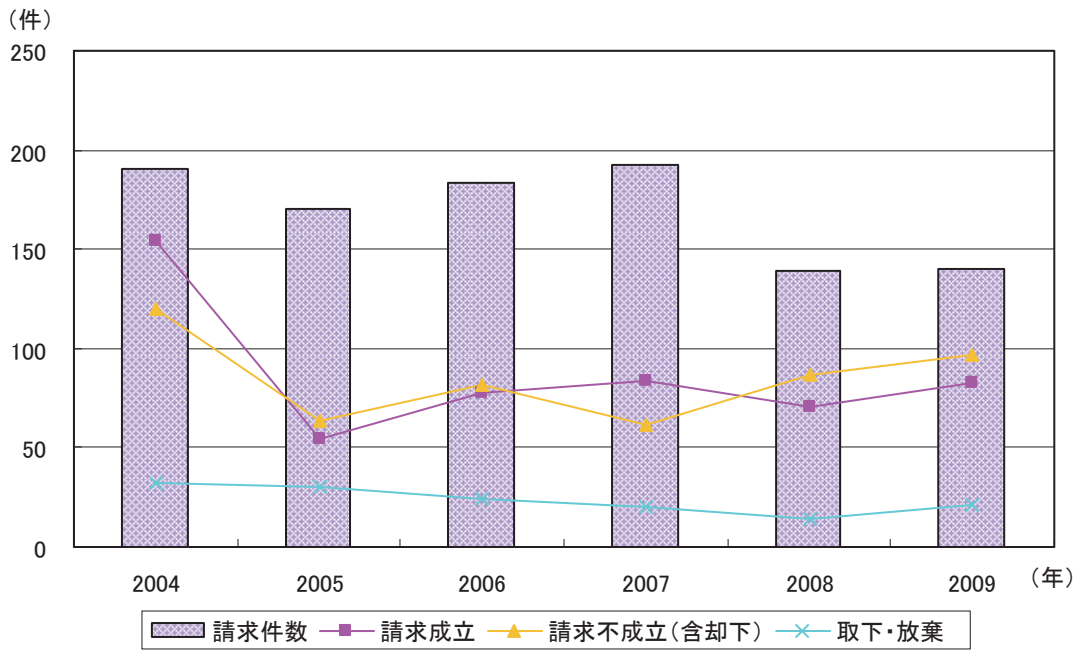
#### ① 特許・実用新案



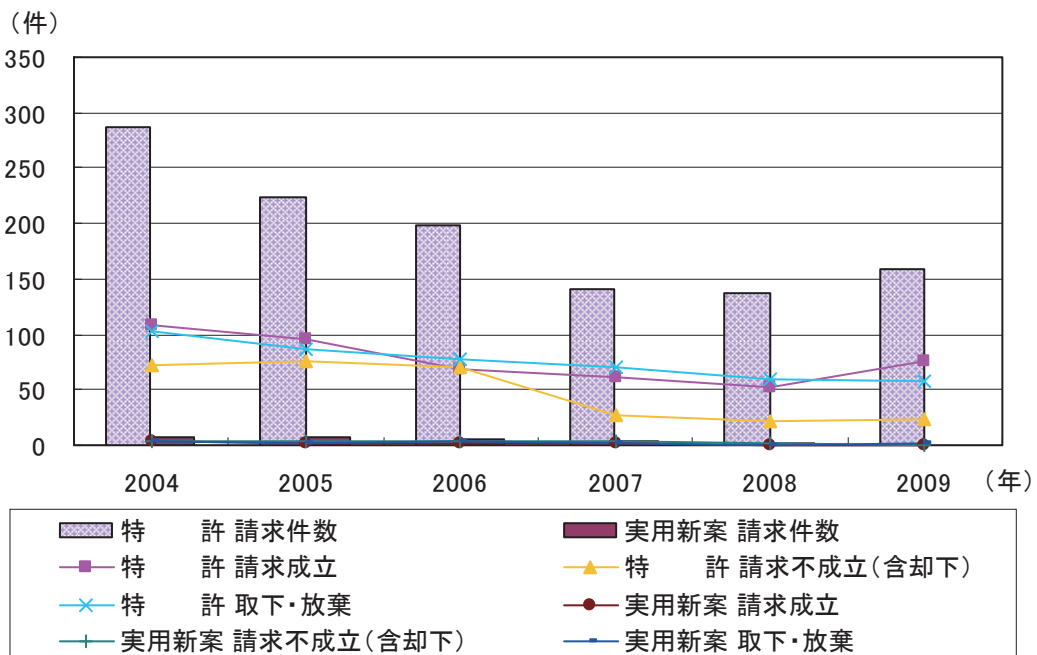
#### ② 意匠



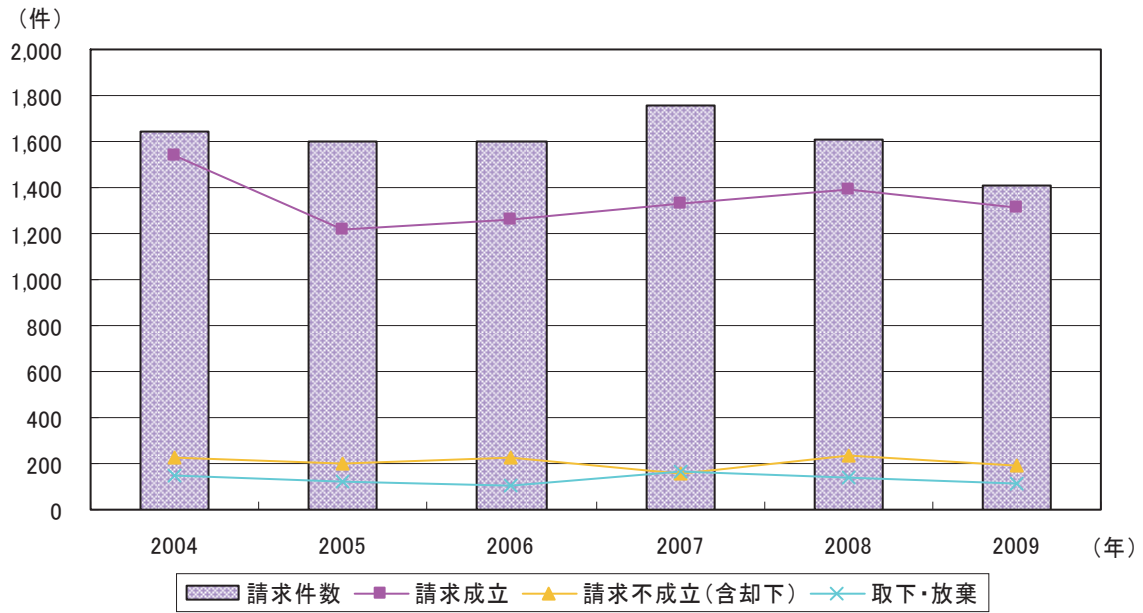
### ③ 商標



### (4) 訂正審判 (特許・実用新案)

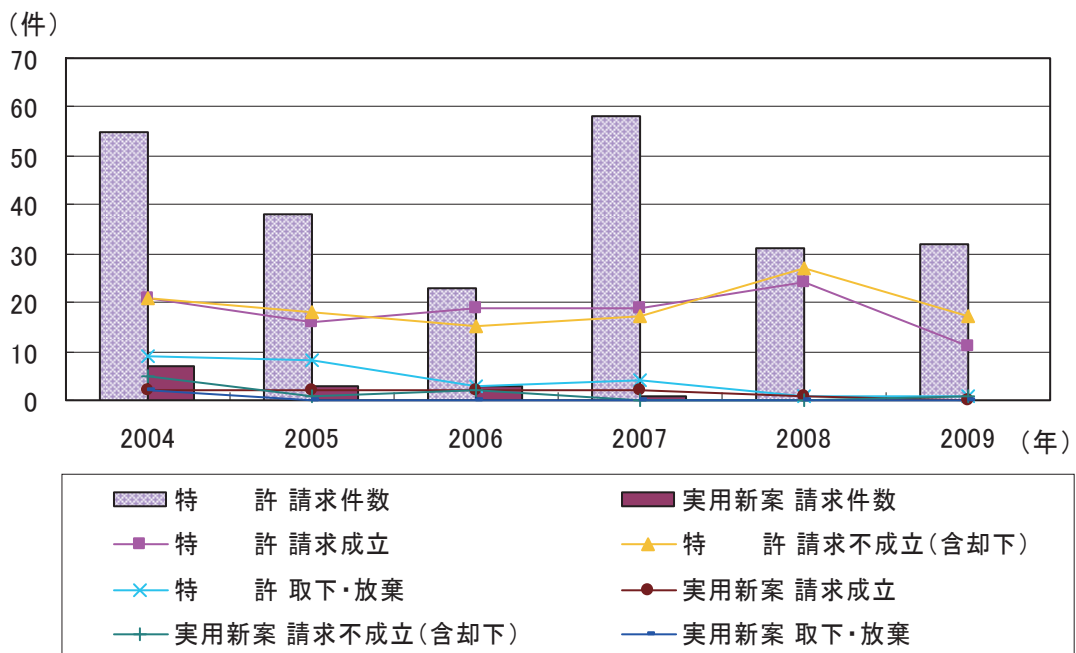


### (5) 取消審判 (商標)

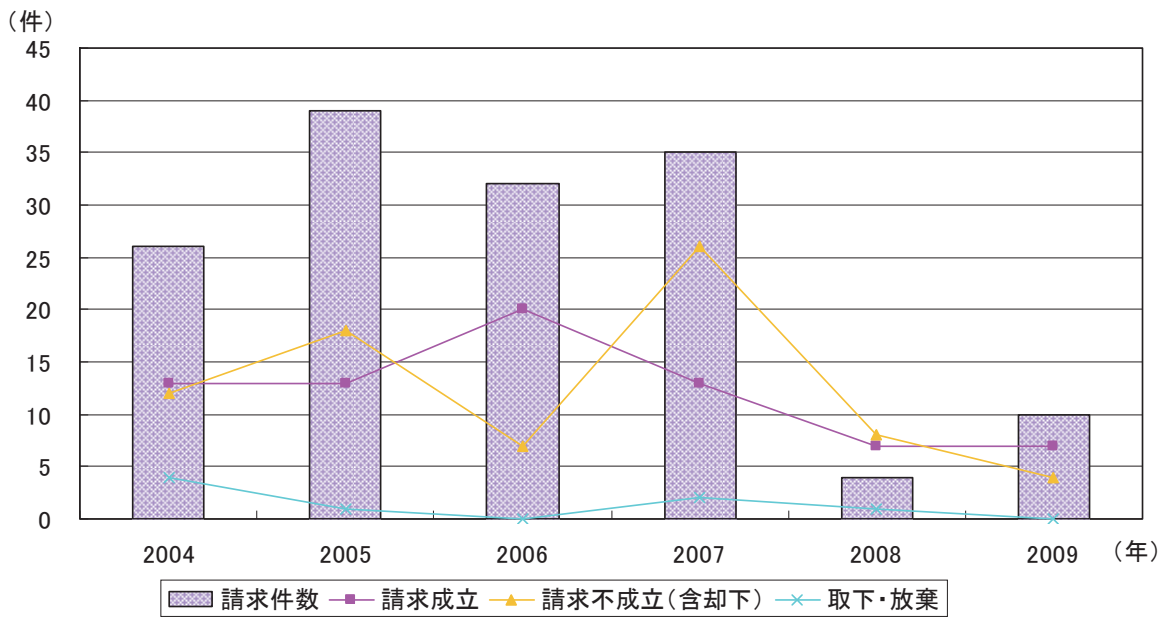


### (6) 判 定

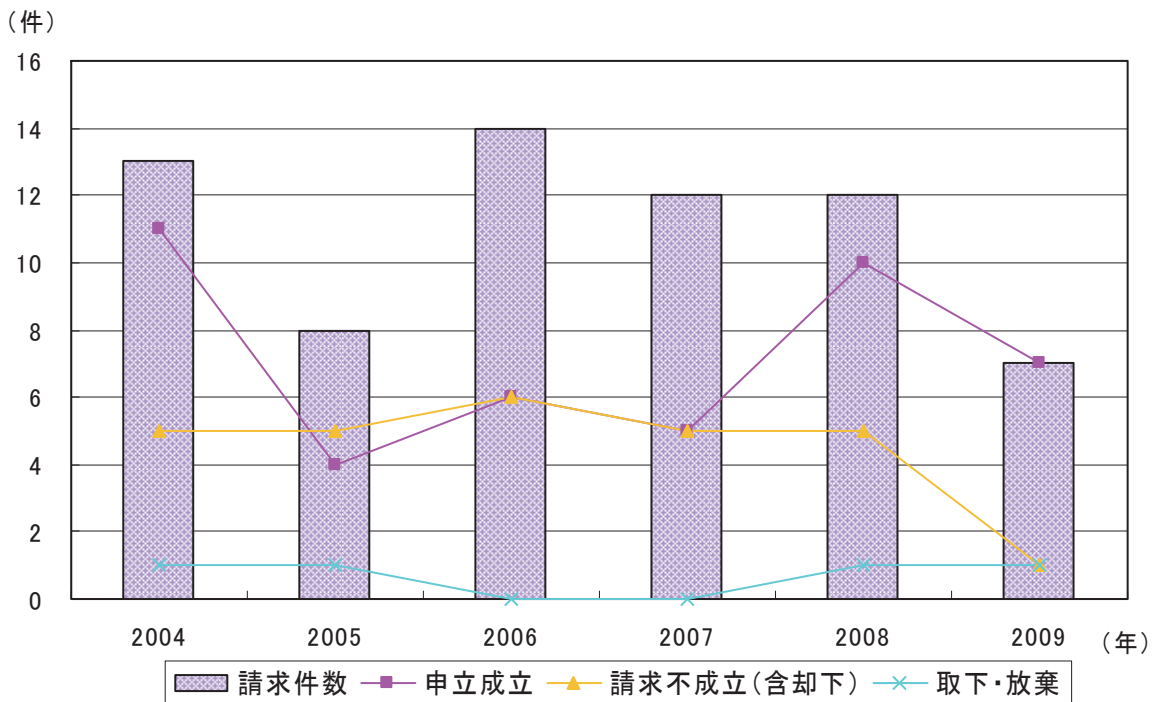
#### ① 特許・実用新案



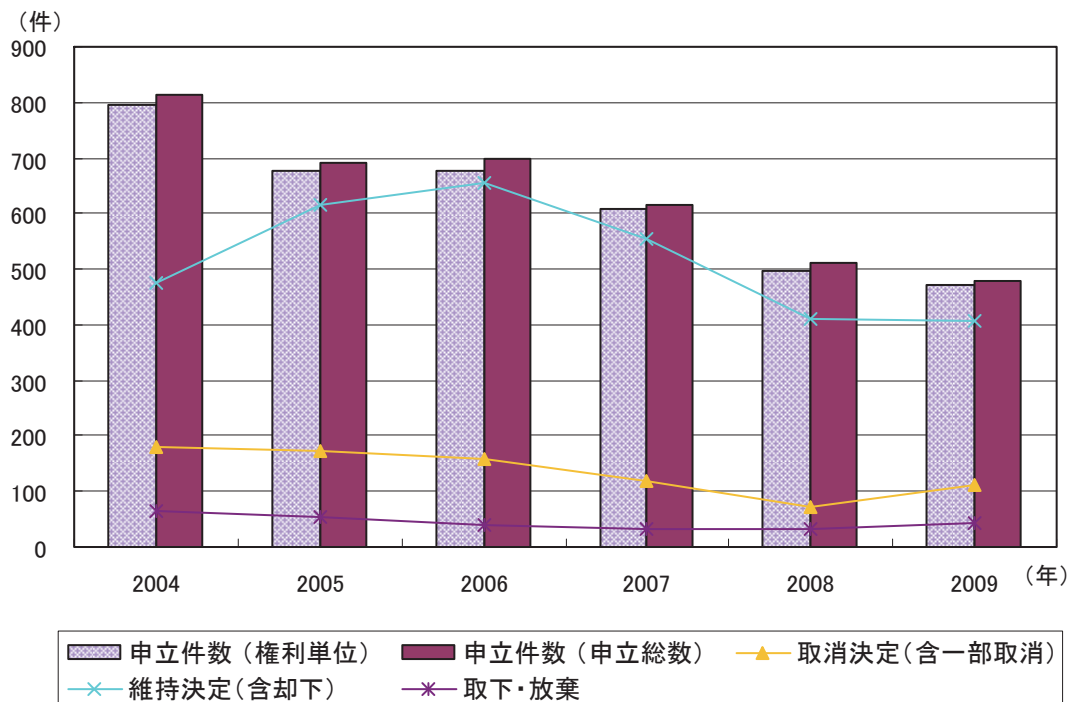
② 意匠



③ 商標



### (7) 異議申立 (商標)



- (備考) ・権利付与後の異議申立制度は、1997年4月から施行。  
 ・公報発行・申立期間等の理由で、異議申立制度が本格化したのは移行した年の年末以降、異議申立の審理が開始されたのは移行した年の翌年である。