

Appendixes

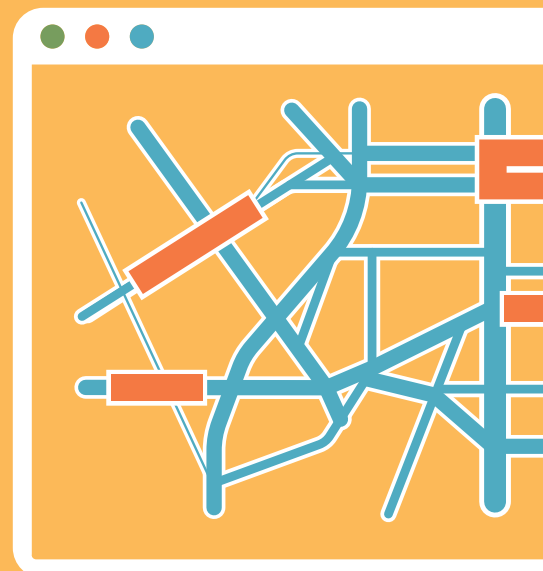
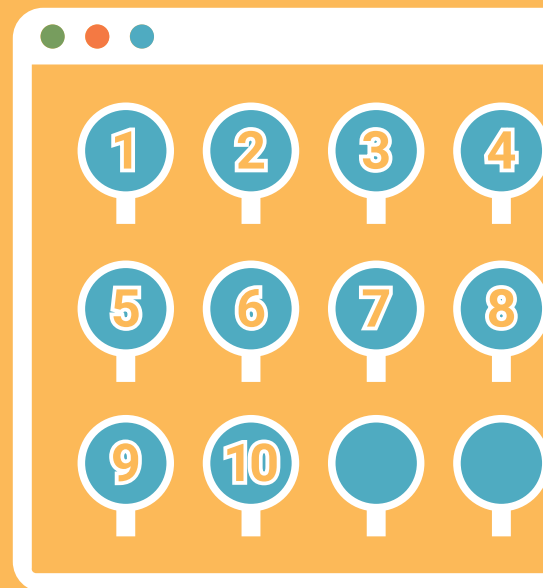
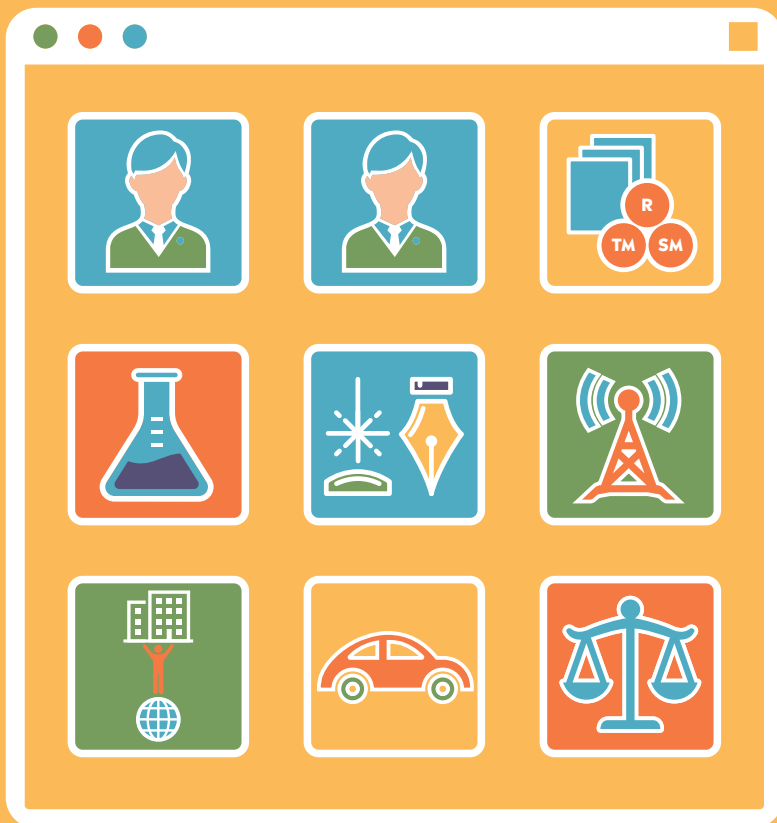
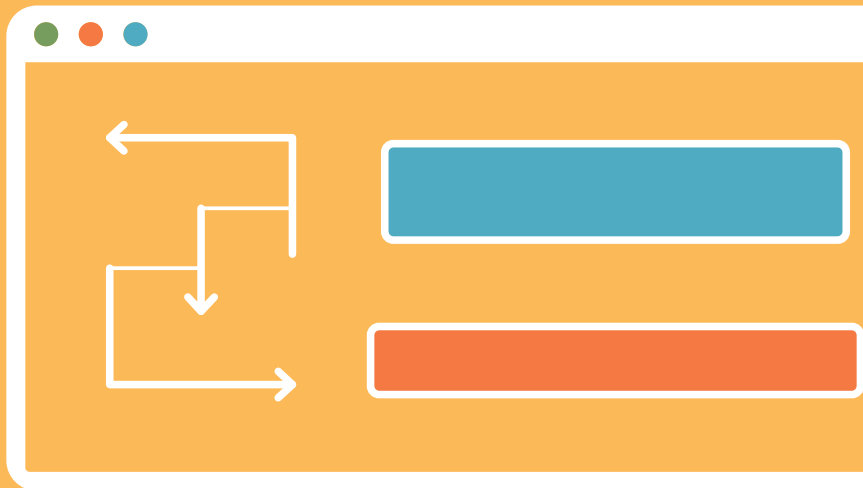
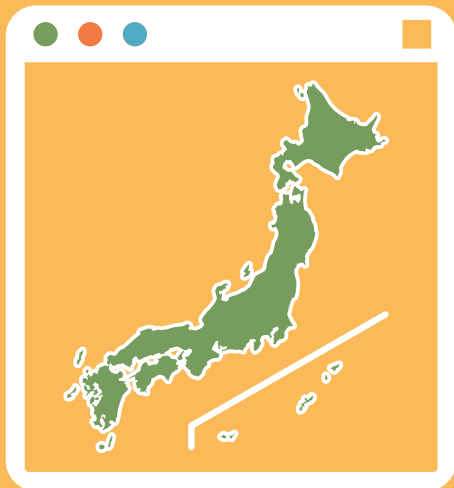
付録

Examination, Appeals, Trials,
and Opposition Flow Chart
審査・審判の流れ

Schedule of Fees (as of April 1, 2021)
産業財産権関係料金一覧 (2021年4月1日時点)

Organizational Chart
組織図

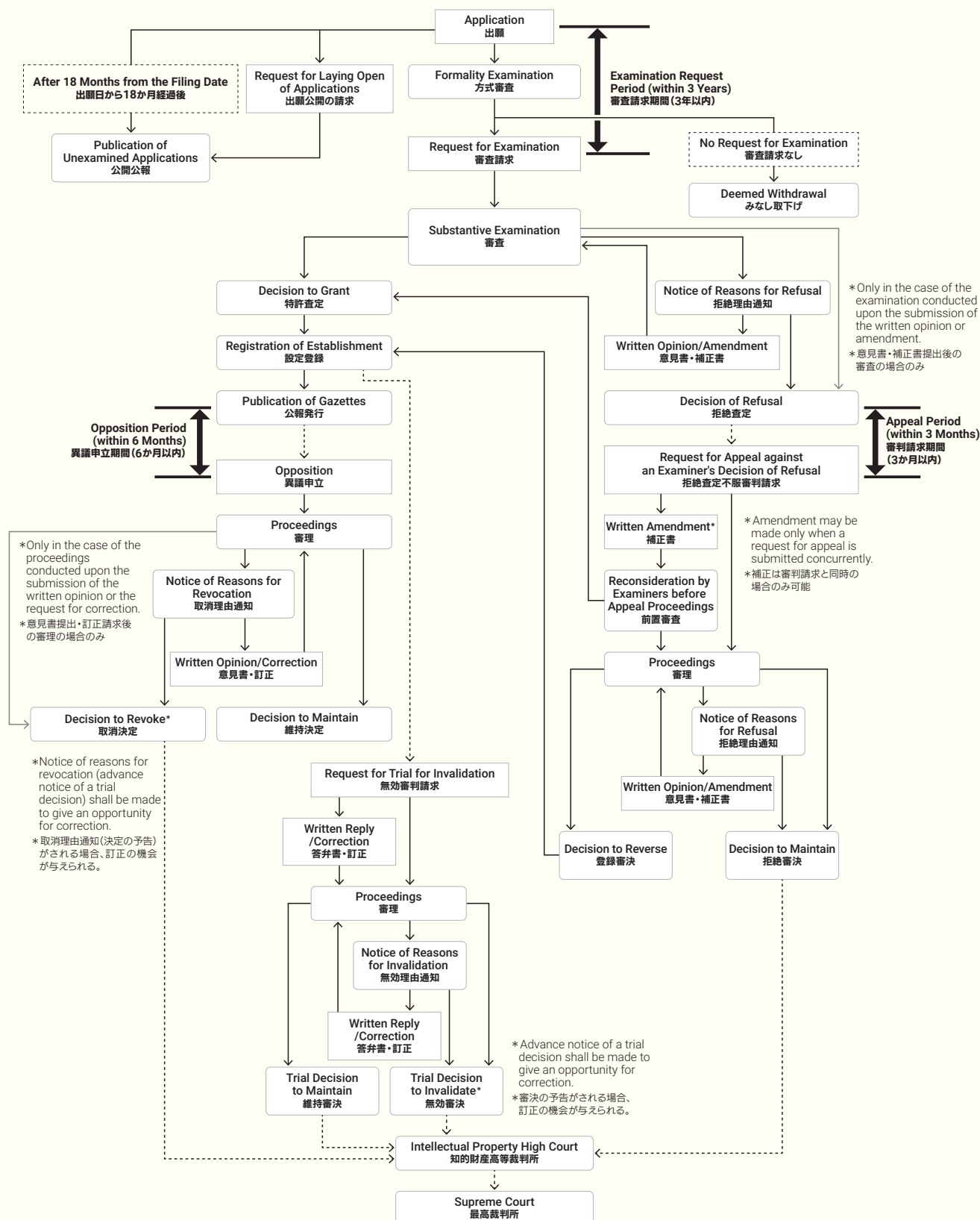
Contact information
連絡先等情報



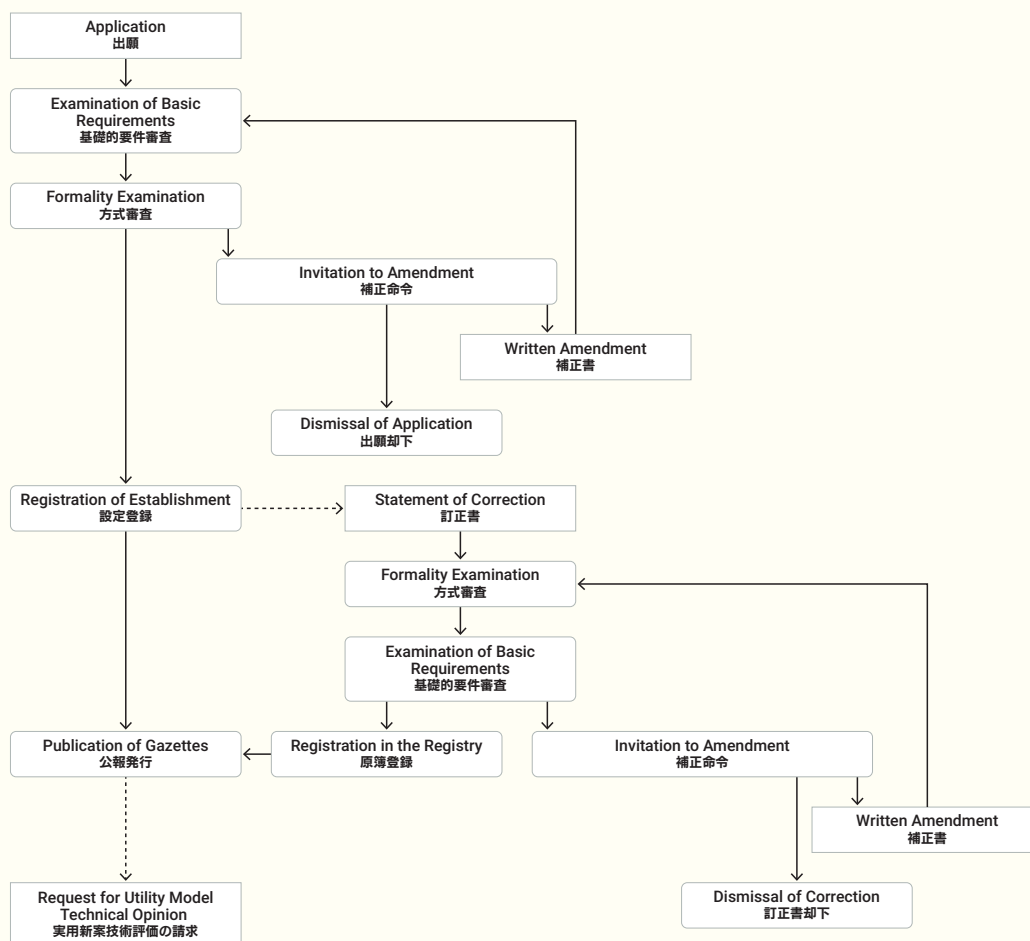
Examination, Appeals, Trials, and Opposition Flow Chart

審査・審判の流れ

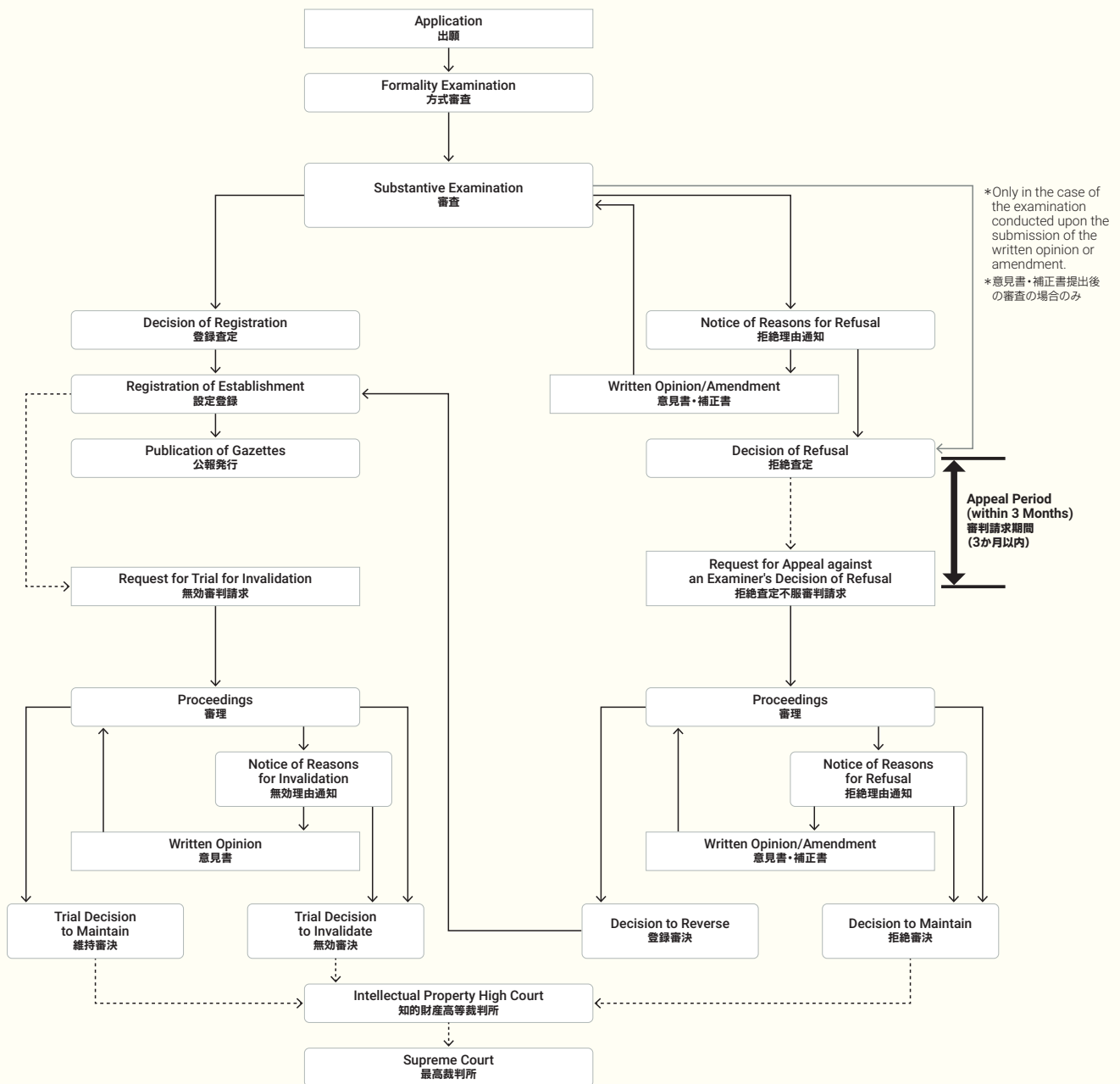
1 Patent / 特許



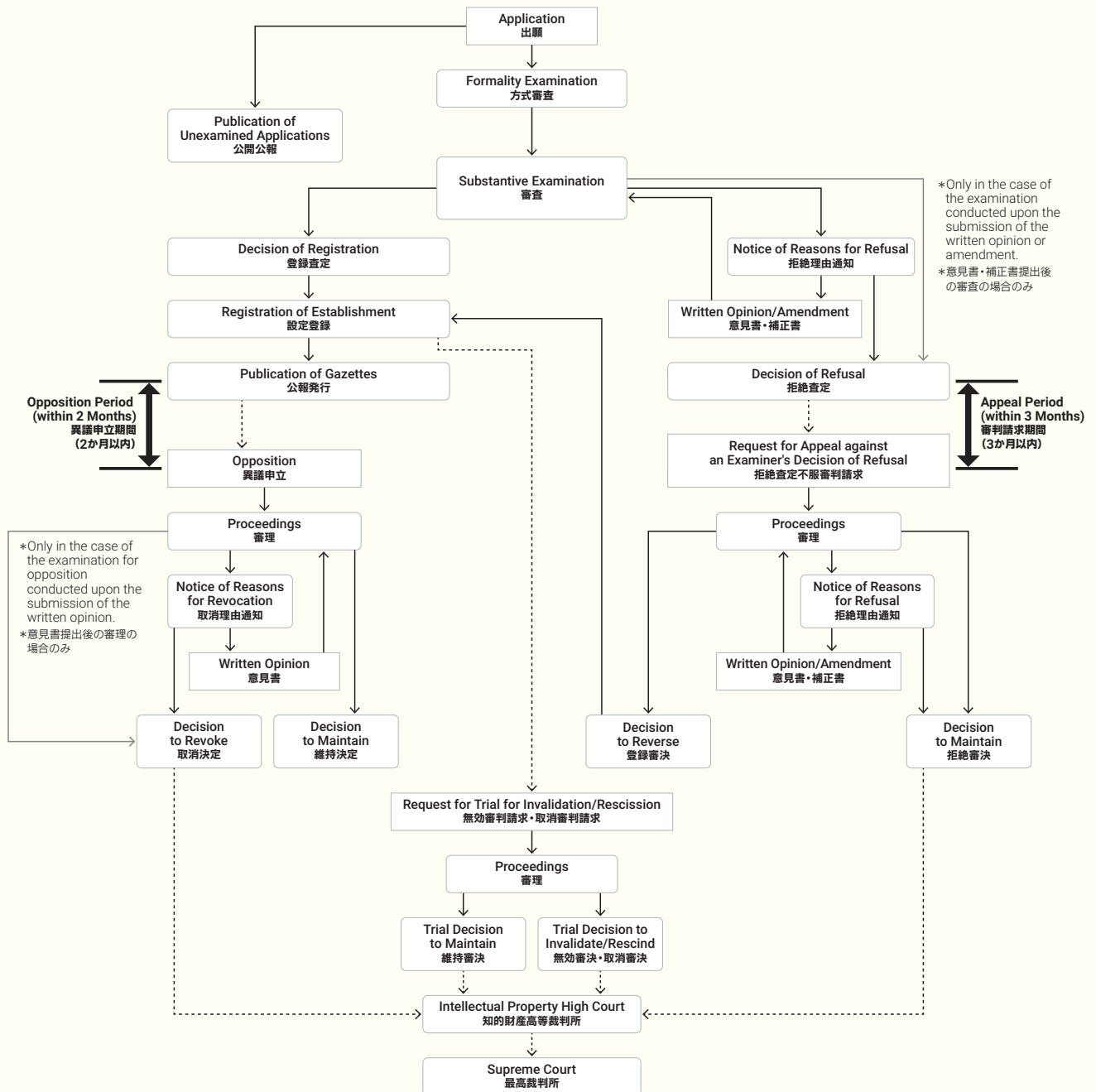
2 Utility Model / 実用新案



3 Design / 意匠



4 Trademark / 商標



Schedule of Fees

産業財産権関係料金一覧

(as of April 1, 2021/2021年4月1日時点)

1 Application/出願料

(1) Patents/特許

Patent application/特許出願	¥14,000
Application in foreign language/外国語書面出願	¥22,000
Entry into the national phase in Japan (under the PCT) 特許法第184条の5第1項の規定による手続	¥14,000

(2) Utility Models/実用新案

Note: Applicants are required to pay registration fees for the 1st-3rd years in a lump sum at the time of filing
実用新案については、出願料と併せて第1年から第3年までの実用新案登録料を出願時に納付する必要があります。

Utility Model application/実用新案登録出願	¥14,000
Entry into the national phase in Japan (under the PCT) 実用新案法第48条の5第1項の規定による手続	¥14,000

(3) Designs/意匠

Design application/意匠登録出願	¥16,000
---------------------------	---------

(4) Trademarks/商標

Trademark application/商標登録出願	¥3,400 + (¥8,600 per classification/¥8,600 × 区分数)
------------------------------	---

2 Request for Examination/審査請求料等

(1) Patents/特許

For patent applications filed on or after April 1, 2019/平成31年4月1日以降の出願

* (b), (c) For patent applications whose international filing date is on or after April 1, 2019/ (b)、(c) は平成31年4月1日以降の国際出願日を有する出願

(a) Request for examination/出願審査請求	¥138,000 + (¥4,000 per claim/¥4,000 × 請求項数)
-where the international search report has been established (b) by the JPO (under the PCT) (特許庁が国際調査報告を作成した国際特許出願)	¥83,000 + (¥2,400 per claim/¥2,400 × 請求項数)
-where the international search report has been established (c) by an International Searching Authority other than the JPO (under the PCT) (特許庁以外が国際調査報告を作成した国際特許出願)	¥124,000 + (¥3,600 per claim/¥3,600 × 請求項数)
-where the search report has been established (d) by a designated searching organization (特定登録調査機関が交付した調査報告書を提示した場合)	¥110,000 + (¥3,200 per claim/¥3,200 × 請求項数)

For patent applications filed on or before March 31, 2019/平成31年3月31日以前の出願

* (b),(c) For patent applications whose international filing date is on or before March 31, 2019/ (b)、(c) は平成31年3月31日以前の国際出願日を有する出願

(a) Request for examination/出願審査請求	¥118,000 + (¥4,000 per claim/¥4,000 × 請求項数)
-where the international search report has been established (b) by the JPO (under the PCT) (特許庁が国際調査報告を作成した国際特許出願)	¥71,000 + (¥2,400 per claim/¥2,400 × 請求項数)
-where the international search report has been established (c) by an International Searching Authority other than the JPO (under the PCT) (特許庁以外が国際調査報告を作成した国際特許出願)	¥106,000 + (¥3,600 per claim/¥3,600 × 請求項数)
-where the search report has been established (d) by a designated searching organization (特定登録調査機関が交付した調査報告書を提示した場合)	¥94,000 + (¥3,200 per claim/¥3,200 × 請求項数)

(2) Utility Models/実用新案

Request for Registrability Report/実用新案技術評価請求	¥42,000 + (¥1,000 per claim/¥1,000 × 請求項数)
-where the international search report has been established by the JPO (under the PCT) (特許庁が国際調査報告を作成した国際実用新案登録出願)	¥8,400 + (¥200 per claim/¥200 × 請求項数)
-where the international search report has been established by an International Searching Authority other than the JPO (under the PCT) (特許庁以外が国際調査報告を作成した国際実用新案登録出願)	¥33,600 + (¥800 per claim/¥800 × 請求項数)

3 Annual fee Registration fee/特許料・登録料

(1) Patents/特許料

For patent applications requested for examination on or before March 31, 2004/平成16年3月31日までに審査請求をした出願

1-3rd year/第1年-第3年	annually/毎年	¥10,300	+ (¥900 per claim/¥900 × 請求項数)
4-6th year/第4年-第6年	annually/毎年	¥16,100	+ (¥1,300 per claim/¥1,300 × 請求項数)
7-9th year/第7年-第9年	annually/毎年	¥32,200	+ (¥2,500 per claim/¥2,500 × 請求項数)
10-25th year/第10年-第25年	annually/毎年	¥64,400	+ (¥5,000 per claim/¥5,000 × 請求項数)

For patent applications requested for examination on or after April 1, 2004/平成16年4月1日以降に審査請求をした出願

1-3rd year/第1年-第3年	annually/毎年	¥2,100	+ (¥200 per claim/¥200 × 請求項数)
4-6th year/第4年-第6年	annually/毎年	¥6,400	+ (¥500 per claim/¥500 × 請求項数)
7-9th year/第7年-第9年	annually/毎年	¥19,300	+ (¥1,500 per claim/¥1,500 × 請求項数)
10-25th year/第10年-第25年	annually/毎年	¥55,400	+ (¥4,300 per claim/¥4,300 × 請求項数)

(2) Utility Models/実用新案登録料

1-3rd year/第1年-第3年	annually/毎年	¥2,100	+ (¥100 per claim/¥100 × 請求項数)
4-6th year/第4年-第6年	annually/毎年	¥6,100	+ (¥300 per claim/¥300 × 請求項数)
7-10th year/第7年-第10年	annually/毎年	¥18,100	+ (¥900 per claim/¥900 × 請求項数)

(3) Designs/意匠登録料

1-3rd year/第1年-第3年	annually/毎年	¥8,500	
4-25th year (4-15th year for Designs applications filed by March 31, 2007/ 4-20th year for Designs applications filed by March 31, 2020) 第4年-第25年 (平成19年3月31日以前の出願は第15年まで/ 令和2年3月31日以前の出願は第20年まで)	annually/毎年	¥16,900	

(4) Trademarks/商標登録料

Registration fee/商標登録料	¥28,200	per classification/¥28,200 × 区分数
-Payment of registration fee by installments/分納額(前期・後期支払分)	¥16,400	per classification/¥16,400 × 区分数
Renewal fee/更新登録申請	¥38,800	per classification/¥38,800 × 区分数
-Payment of renewal fee by installments/分納額(前期・後期支払分)	¥22,600	per classification/¥22,600 × 区分数



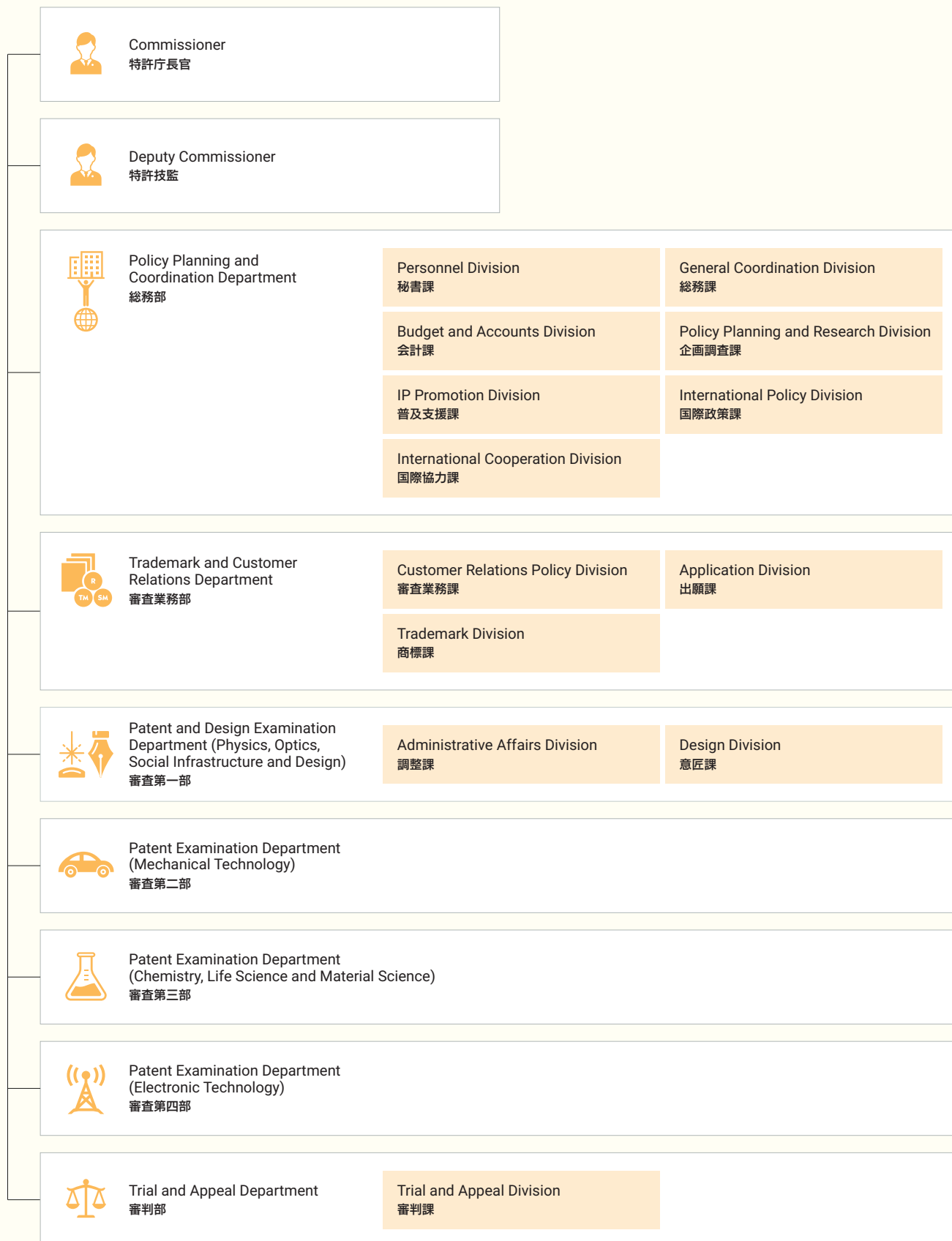
For details, see JPO website.
<https://www.jpo.go.jp/e/system/process/tesuryo/hyou.html>



上記以外の料金・手数料等については、
特許庁ウェブサイトでご確認ください。
<https://www.jpo.go.jp/system/process/tesuryo/hyou.html>

Organizational Chart

組織図



Changes in the number of JPO Staff Composition

特許庁定員推移表

	FY2011	FY2012	FY2013	FY2014	FY2015	FY2016	FY2017	FY2018	FY2019	FY2020
Total 総定員	2,895	2,880	2,852	2,837	2,821	2,804	2,788	2,780	2,792	2,789
Examiner/Administrative Judge 審査・審判官	2,297	2,298	2,285	2,280	2,275	2,270	2,263	2,257	2,253	2,257
Examiner 審査官	1,910	1,911	1,898	1,893	1,888	1,887	1,880	1,874	1,870	1,877
Patent Examiner 特許実用新案 審査官	1,711	1,713	1,701	1,702	1,702	1,702	1,696	1,690	1,682	1,666
Design Examiner 意匠 審査官	51	51	51	49	48	48	48	48	48	50
Trademark Examiner 商標 審査官	148	147	146	142	138	137	136	136	140	161
Administrative Judge 審判官	387	387	387	387	387	383	383	383	383	380
General Staff 一般職員	598	582	567	557	546	534	525	523	539	532

(The total number of JPO staff at the end of each FY unit : people/年度末の定員数 単位:人)

Contact Information

連絡先等情報

JPO／特許庁

The JPO's address and a map showing its location are as follows. Please see the following website for detailed directions and information on how to enter the JPO building.

Address: 3-4-3 Kasumigaseki,
Chiyoda-ku, Tokyo 100-8915, Japan

TEL: +81 3 3581 1101

Detailed directions and entrance information:



English
<https://www.jpo.go.jp/e/introduction/access/map.html>

If you have any inquiries about industrial property rights in Japan, please contact us at the following e-mail address or fax number.



English
<https://www.jpo.go.jp/e/faq/list.html>

E-mail address for inquiries to the JPO: PA0842@jpo.go.jp

Fax number: +81 3 3581 0762

特許庁の所在地、周辺地図等は下記のとおりになります。

アクセス・入館方法の詳細は下記ウェブサイトを御覧ください。

所在地: 〒100-8915

東京都千代田区霞が関3丁目4番3号

代表連絡先: 03-3581-1101

アクセス・入館方法の詳細:



日本語
<https://www.jpo.go.jp/introduction/access/index.html>

また、特許庁では、各種相談や手続、審査についての問合せなど、内容に応じた各担当部署で受け付けています。詳細は、特許庁ウェブサイトを御覧ください。



日本語
<https://www.jpo.go.jp/faq/list.html>

お問い合わせ先メールアドレス: PA0842@jpo.go.jp

FAX: 03-3581-0762

INPIT・Regional Locations／INPIT・地方拠点

The National Center for Industrial Property Information and Training (INPIT) provides various services such as the provision of information on IP rights, the provision of information and support through consultation desks, etc., and support for the strategic utilization of IP and development of human resources specializing in IP.

IP Offices at the Bureaus of Economy, Trade and Industry support, according to regional needs, wider use of IP system and utilization of rights, and introduce support systems.

独立行政法人工業所有権情報・研修館（INPIT）では、産業財産権情報の提供、相談窓口等による情報提供と支援、知的財産の戦略的活用、知的財産人材の育成等の各種サービスを提供しています。経済産業局等知的財産室においては、地域ニーズに応じた制度普及・権利活用等の支援事業の展開や、支援制度の紹介等を行っております。

Kansai Bureau of Economy,
Trade and Industry IP Office
近畿経済産業局 知的財産室
E-mail: kin-chizaihonbu@meti.go.jp

INPIT-KANSAI
E-mail: ip-js01@inpit.go.jp

Shikoku Bureau of Economy,
Trade and Industry IP Office
四国経済産業局 知的財産室
E-mail: s-tizaihonbu@meti.go.jp

Chugoku Bureau of Economy,
Trade and Industry IP Office
中国経済産業局 知的財産室
E-mail: cgk-tokkyo@meti.go.jp

Kyusyu Bureau of Economy,
Trade and Industry IP Office
九州経済産業局 知的財産室
E-mail: Q-chizai@meti.go.jp

Kanto Bureau of Economy,
Trade and Industry IP Office
関東経済産業局 知的財産室
E-mail: kanto-chizai@meti.go.jp

Chubu Bureau of Economy,
Trade and Industry IP Office
中部経済産業局 知的財産室
E-mail: chb-chizai@meti.go.jp

Hokkaido Bureau of Economy,
Trade and Industry IP Office
北海道経済産業局 知的財産室
E-mail: hokkaido-chizai@meti.go.jp

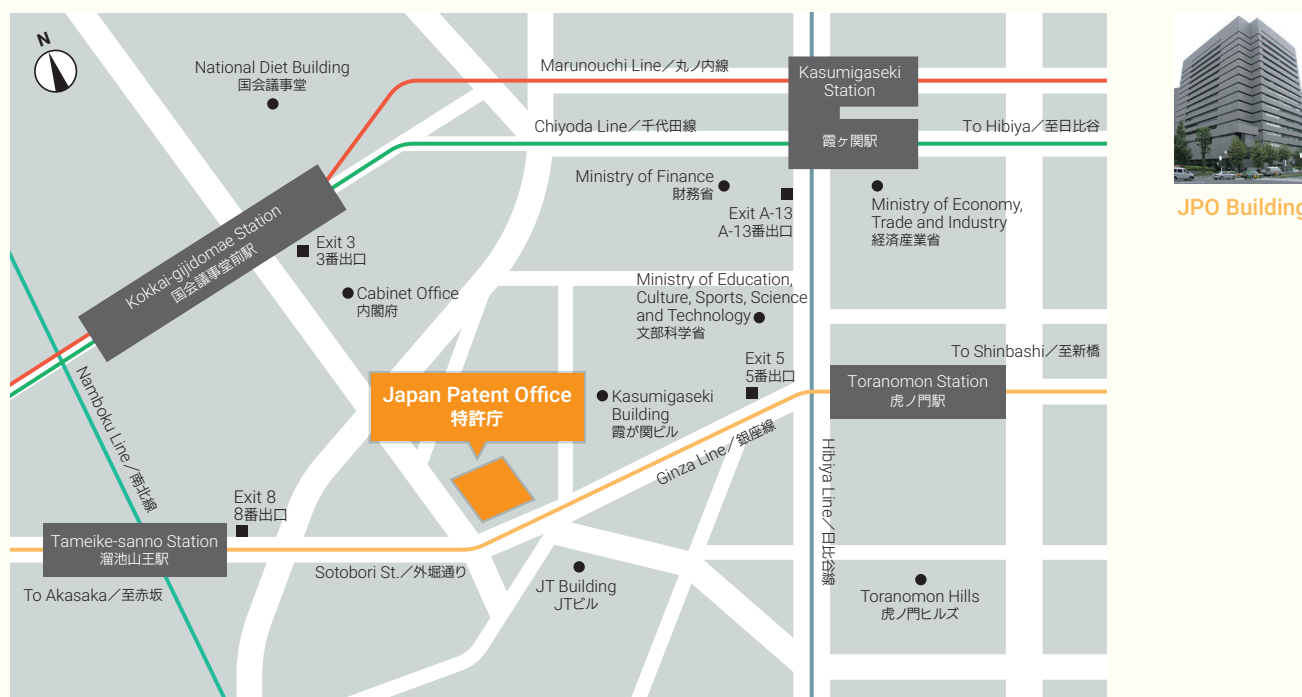
Tohoku Bureau of Economy,
Trade and Industry IP Office
東北経済産業局 知的財産室
E-mail: tokkyo-chizai@meti.go.jp

National Center for Industrial
Property Information and Training
独立行政法人 工業所有権情報・研修館 (INPIT)
E-mail: ip-sm01@inpit.go.jp

Okinawa General Bureau IP Office
沖縄総合事務局 知的財産室
E-mail: oki-tokkyo@meti.go.jp

JPO / 特許庁

Location Map／周辺地図



IP attaché／知財駐在員

The JPO stations IP experts (consultants), who are well versed in IP rights systems, at the offices of groups and organizations that have offices in major countries and regions. Our experts collect a wide range of information on each country or region's IP rights system and their operations and research them, and they also provide advice on legal systems to Japanese businesses in each country or region, by utilizing law firms in the country or region.

特許庁は、主要国・地域に事務所を保有する団体、組織の事務所に知的財産権制度に精通した知財専門家（調査員）を常駐させています。各専門家は、各国・地域の知的財産権制度及びその運用に係る幅広い情報収集・調査研究活動の実施とともに、現地日系企業からの相談に対して、各国又は地域の特許法律事務所を活用し法制度面からのアドバイス等を行っています。

