



TOGU

堺を“研ぐ”

TOGUは堺を拠点に活動するデザイナー、プロデューサー、マーケッター達が結集し、企業や地域のブランド価値を高めるクリエイティブチームです。

「TOGU」という名称は、堺の伝統産業である刃物の“研ぐ”から着想を得たもの。企業や街をクリエイティブの力で研ぎ直し、活気ある未来を切り拓くことを目指しています。

クリエイティブディレクター
デザイナー



一般社団法人TOGU
代表理事

志波 大輔

株式会社MERRY BEETLE
代表取締役

プロデューサー
エグゼクティブコーチ



一般社団法人TOGU
代表理事

依田 真幸

株式会社THREE OAK
代表取締役

アートディレクター
デザイナー

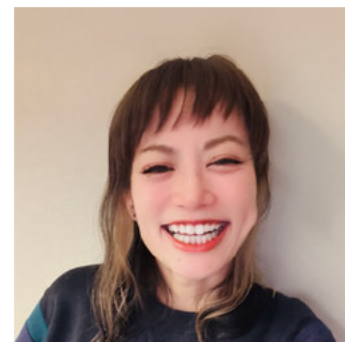


一般社団法人TOGU
代表理事

フジキ タツゾウ

SANTO DESIGN STUDIO
代表

ビジネスプロデューサー
マーケッター

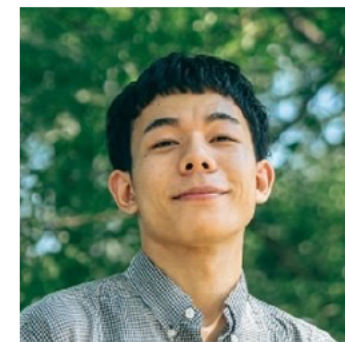


一般社団法人TOGU

相澤 めぐみ

合同会社Loop
代表社員

マルシェプランナー



一般社団法人TOGU

藤本 樹林

株式会社FELLOW ALL-
PRODUCTS
代表取締役

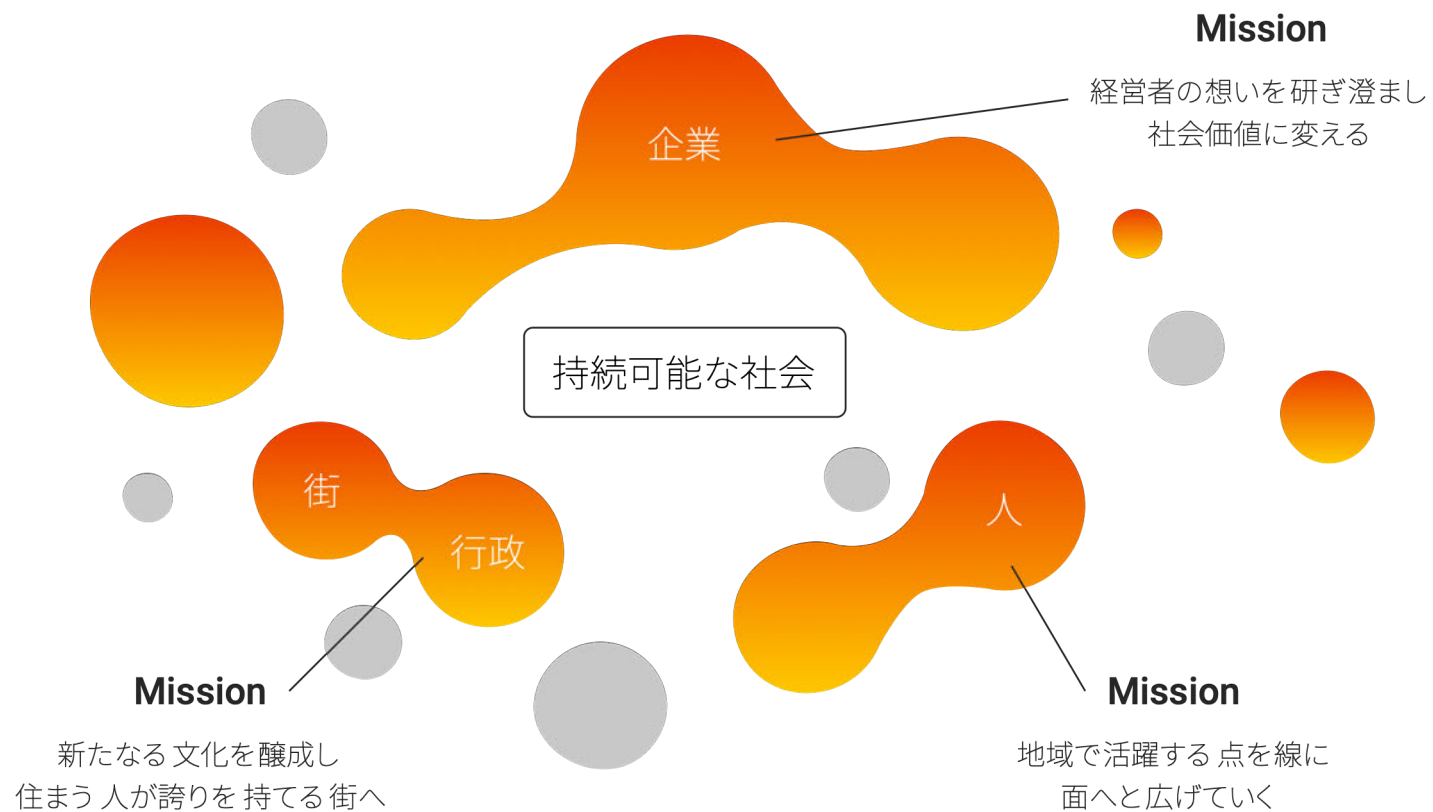
地元貢献の想い×デザイナーの役割への問い

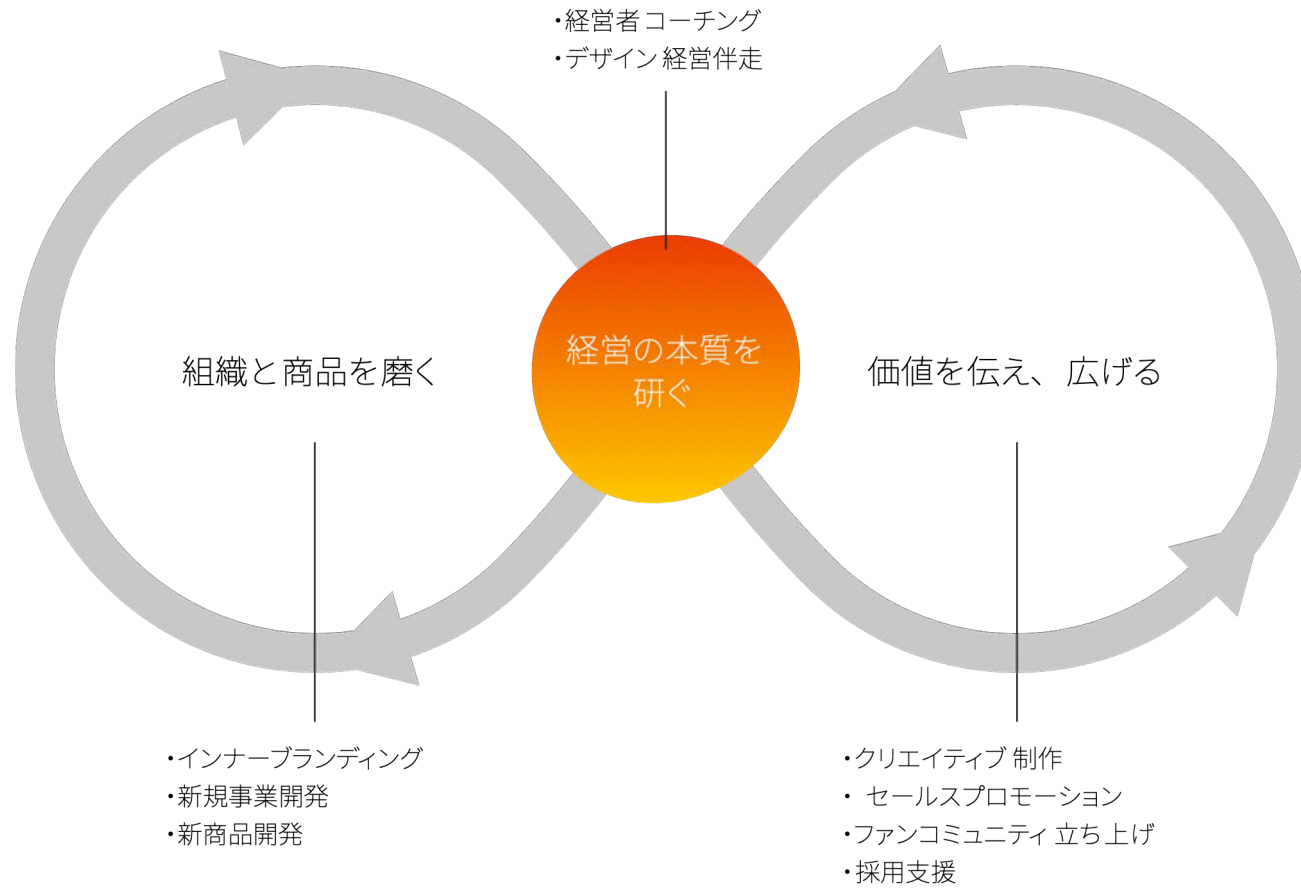
自分たちの街を自分たちで良くしたい！依田、藤木の地元への愛とそれに触発された志波。そして、AIがインフラとなり表層的なデザインに価値がなくなるであろう未来で、デザイナーが果たす役割とは？というところから、**地域企業の経営をデザインしていく必要性**に辿りつきました。2025年10月9日設立。

TOGU結成時には、まだ「デザイン経営」という言葉はありませんでした。それでも、先述の通り地域企業を研ぐことこそが街を良くする近道だと考えていました。

本プロジェクトを通じて、その考えを力強く後押しする概念こそが「デザイン経営」であると実感しています。

地域で活動する人々の
想いを研ぎ澄ますことで
社会価値へと変換し
持続可能な社会をつくる







「デザイン経営」
での出会いから、
堺の行政・文化を
つなぐ活動が加速。

「デザイン経営プログラム」を
きっかけに、つば市製茶本舗と
TOGU依田が連携。
堺の行政と文化をつなぐ活動
「茶の湯から学ぶ経営」への
登壇などを推進中。

茶の湯から
学ぶ経営

もてなしが人と組織を動かす

令和8年3月18日(水) 15時開演 17時閉演

伊住宗禮氏
一般社団法人日本茶業振興会 専任講師
日本茶業振興会 専任講師
茶の湯から学ぶ経営 講師

「デザイン経営」をきっかけに、つば市製茶本舗とTOGU依田が連携。堺の行政と文化をつなぐ活動「茶の湯から学ぶ経営」への登壇などを推進中。

茶の湯から
学ぶ経営

令和8年3月18日(水) 15時開演 17時閉演

伊住宗禮氏
一般社団法人日本茶業振興会 専任講師

お申し込み方法はコチラ
お申し込みはPeatixにて受付
本会のQRからアクセス
定員30名

Peatix Japan 土田 智幸氏
Peatix Japan 土田 智幸氏
Peatix Japan 土田 智幸氏

Community room
cha-shitsu

堺市 文化観光局 文化国際部 文化課
〒590-0270 堺市東区中島3-8-1 堺市文化観光局 6 階
TEL: 072-228-7343 FAX: 072-228-1374 E-MAIL: buroka@city.sakai.lg.jp

堺市 文化観光局 文化国際部 文化課
〒590-0270 堺市東区中島3-8-1 堺市文化観光局 6 階
TEL: 072-228-7343 FAX: 072-228-1374 E-MAIL: buroka@city.sakai.lg.jp

堺市100人カイギ

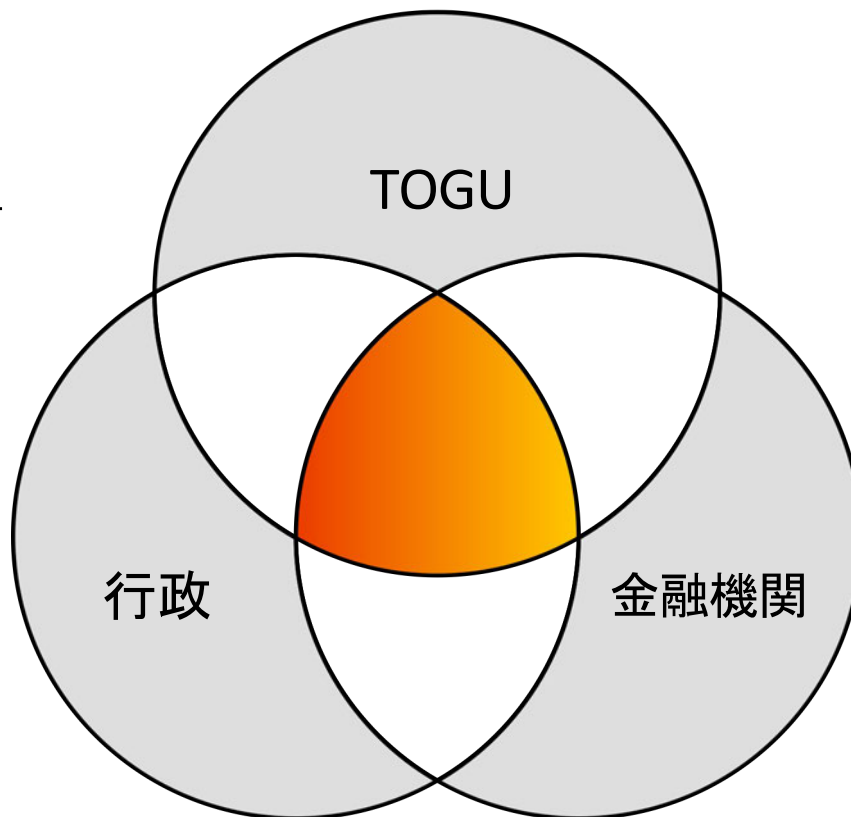
堺市において、地域で活用する人々の多様なストーリーを掘り起こし、ゆるやかな人的ネットワークを育むトーク&対話型コミュニティ「堺市100人カイギ」。毎回5名に登壇頂き、累計100名に達した時点で本プロジェクトはひと区切りを迎えます。地域の価値が見える化し、地域ブランドを強くする土壌を耕します。





行政に求めるもの

- 普及・啓発
デザイン経営の理解促進と成功事例の発信
- 制度設計
補助金・支援プログラムなどの仕組みづくり
- マッチング
企業・クリエイター・大学などの接続
- 地域戦略
地域ブランドや産業振興との連携
- 社会実装
公共事業や地域プロジェクトへの展開



金融機関に求めるもの

- 企業接点
地域企業の経営課題の把握と紹介
- 伴走支援
経営改善・成長戦略のサポート
- 資金供給
新規事業・ブランド投資への金融支援
- ネットワーク
取引先企業や販路の紹介
- 信用付与
プロジェクトの信頼性向上

地域発・デザイン経営で、企業も街も強くなる！

地域企業の変革と 競争力向上

堺の中小企業にデザイン経営を深くイン
ストールすることで、下請け脱却やBtoC
展開といった付加価値の向上を支援。経
営戦略から伴走するパートナーとして地
域産業の競争力を底上げします。

クリエイターの 職能拡張と定着

デザイナーが経営層と対等に渡り合い、
社会課題解決に挑める環境を整えること
で、「デザインの力」を最大化。地方の
クリエイターがやりがいを持って地域に
根付くモデルを確立します。

堺から全国へ広がる 成功モデルの構築

行政や大学とも連携した「仕組み化」を
推進し、堺での成功事例を地方都市にお
けるデザイン経営の実証モデルとして全
国へ発信することで、地域とクリエイ
ティブが共生する未来を証明します。



TOGU