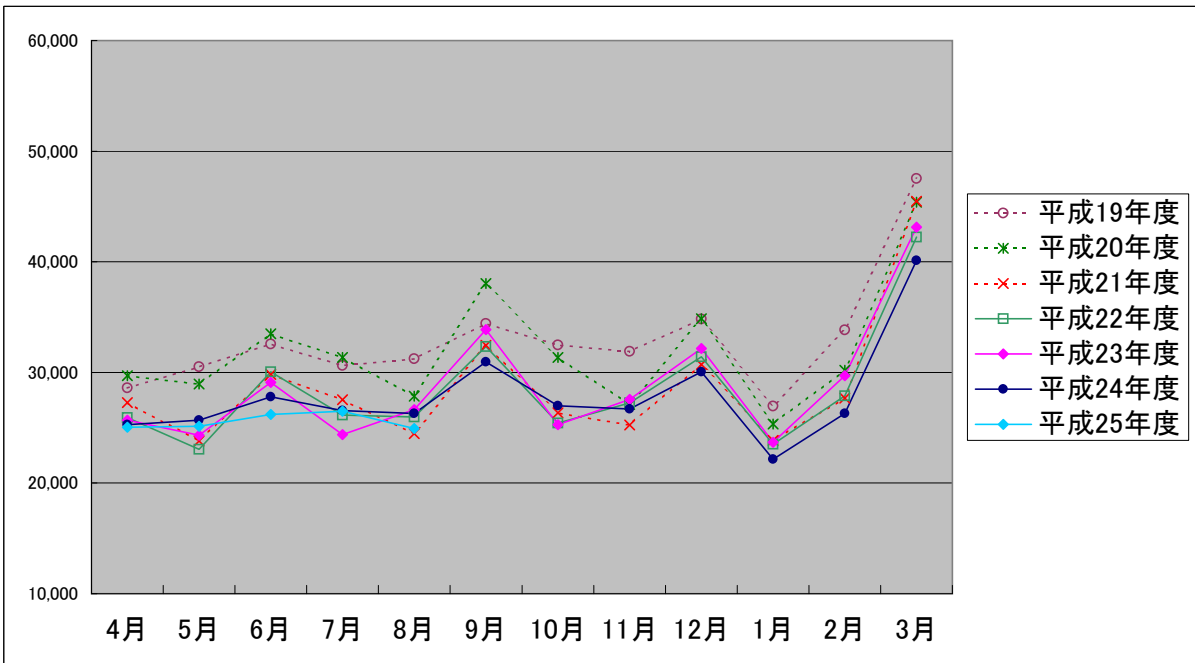
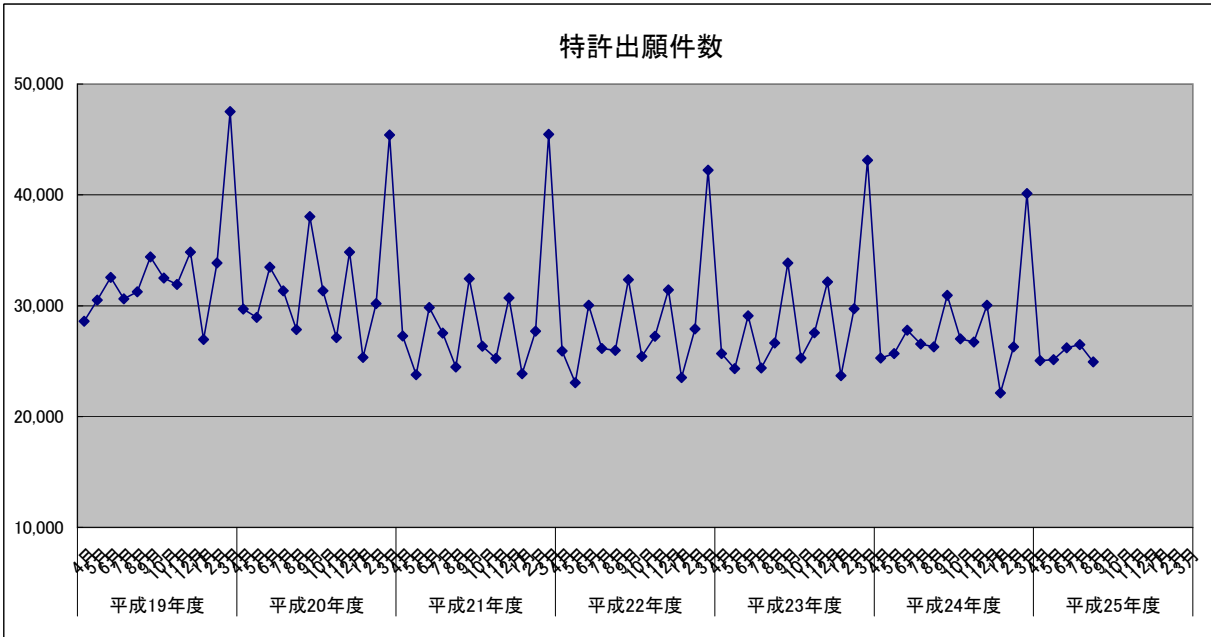


特許出願件数

※本統計速報値は、特許庁統計処理用データの暫定速報値です。

今後、件数に変動が生じる場合がありますので、あらかじめご了承ください。

	4月	5月	6月	7月	8月	9月	10月	11月	12月	1月	2月	3月
平成19年度	28,600	30,505	32,567	30,618	31,249	34,418	32,484	31,909	34,837	26,965	33,848	47,526
平成20年度	29,695	28,941	33,484	31,347	27,850	38,039	31,348	27,112	34,847	25,323	30,187	45,398
平成21年度	27,283	23,790	29,833	27,543	24,473	32,454	26,345	25,247	30,720	23,854	27,691	45,472
平成22年度	25,914	23,059	30,041	26,145	25,981	32,346	25,436	27,241	31,418	23,517	27,892	42,233
平成23年度	25,678	24,329	29,103	24,370	26,631	33,869	25,272	27,552	32,164	23,691	29,718	43,126
平成24年度	25,272	25,676	27,786	26,544	26,295	30,943	26,997	26,708	30,040	22,142	26,302	40,122
平成25年度	25,060	25,125	26,199	26,487	24,938							

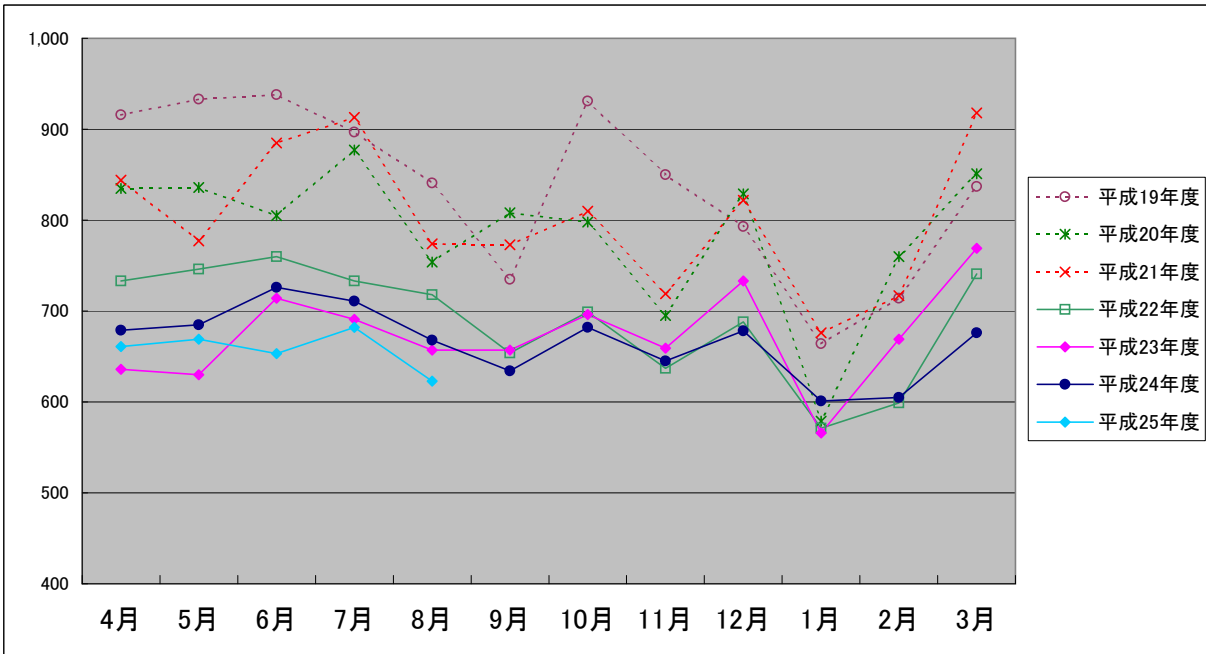
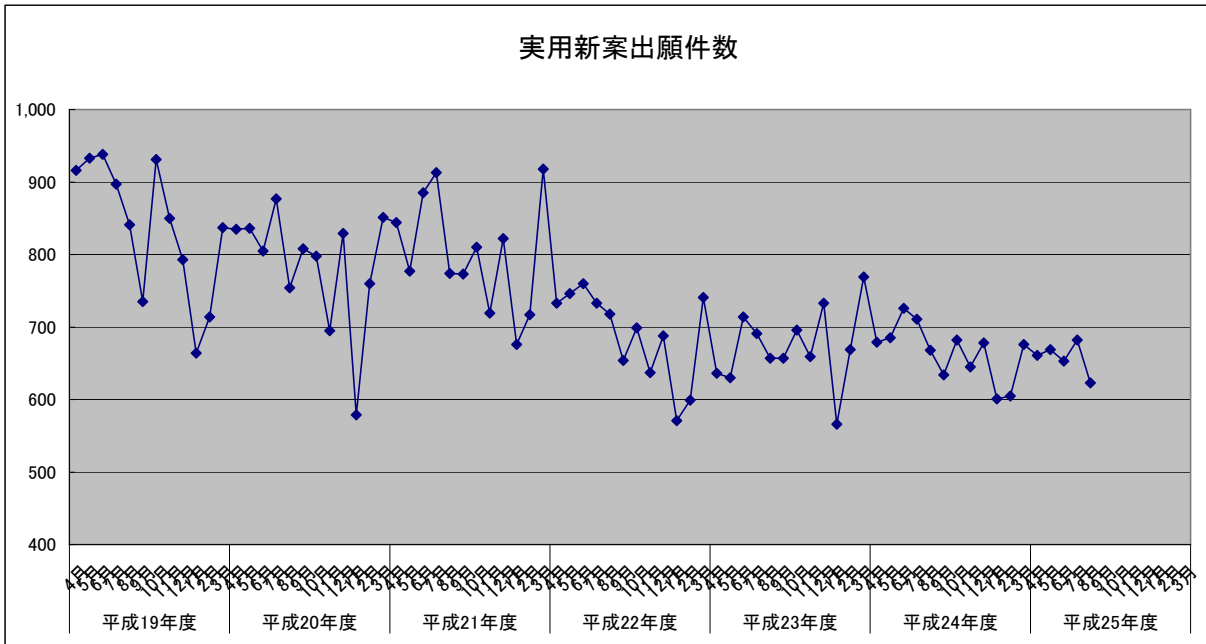


実用新案出願件数

※本統計速報値は、特許庁統計処理用データの暫定速報値です。

今後、件数に変動が生じる場合がありますので、あらかじめご了承ください。

	4月	5月	6月	7月	8月	9月	10月	11月	12月	1月	2月	3月
平成19年度	916	933	938	897	841	735	931	850	793	664	714	837
平成20年度	835	836	805	877	754	808	798	695	829	579	760	851
平成21年度	844	777	885	913	774	773	810	719	822	676	717	918
平成22年度	733	746	760	733	718	654	699	637	688	571	599	741
平成23年度	636	630	714	691	657	657	696	659	733	566	669	769
平成24年度	679	685	726	711	668	634	682	645	678	601	605	676
平成25年度	661	669	653	682	623							

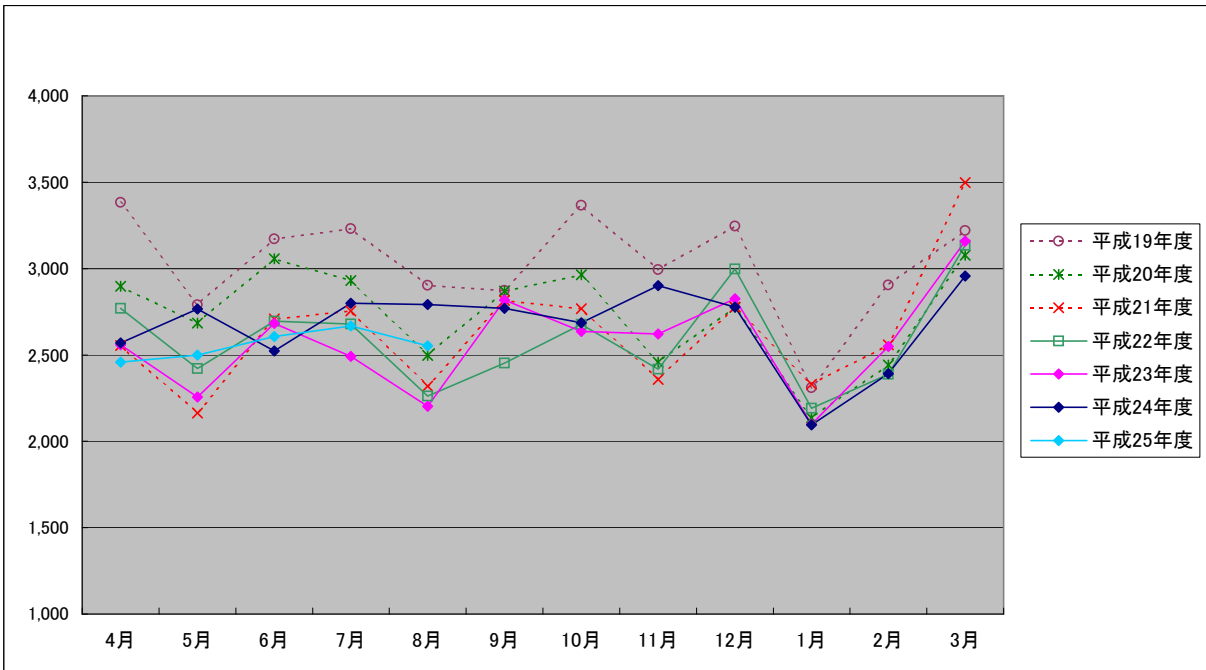
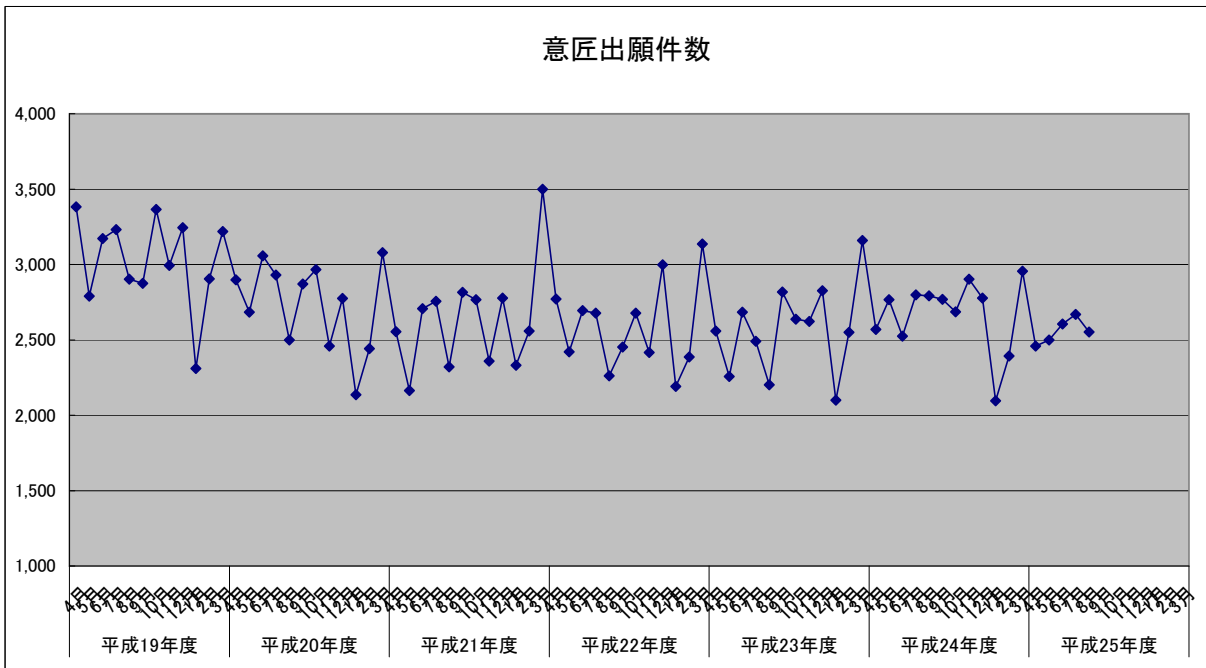


意匠出願件数

※本統計速報値は、特許庁統計処理用データの暫定速報値です。

今後、件数に変動が生じる場合がありますので、あらかじめご了承ください。

	4月	5月	6月	7月	8月	9月	10月	11月	12月	1月	2月	3月
平成19年度	3,383	2,790	3,172	3,231	2,903	2,874	3,366	2,993	3,245	2,310	2,904	3,219
平成20年度	2,898	2,684	3,057	2,930	2,498	2,870	2,965	2,458	2,776	2,135	2,442	3,078
平成21年度	2,555	2,164	2,708	2,755	2,320	2,816	2,767	2,358	2,777	2,331	2,558	3,498
平成22年度	2,770	2,421	2,695	2,678	2,261	2,453	2,677	2,417	2,997	2,191	2,387	3,135
平成23年度	2,559	2,256	2,683	2,491	2,202	2,817	2,636	2,622	2,826	2,099	2,550	3,159
平成24年度	2,569	2,766	2,524	2,799	2,791	2,769	2,686	2,902	2,777	2,095	2,392	2,956
平成25年度	2,459	2,499	2,606	2,668	2,552							

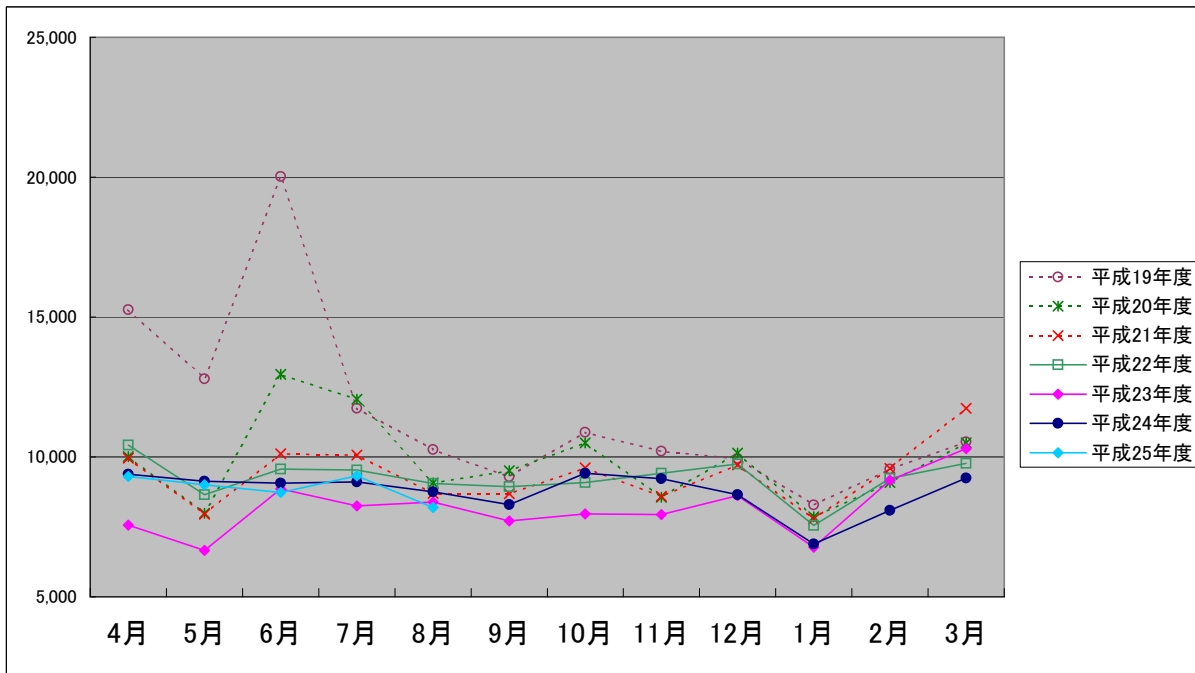
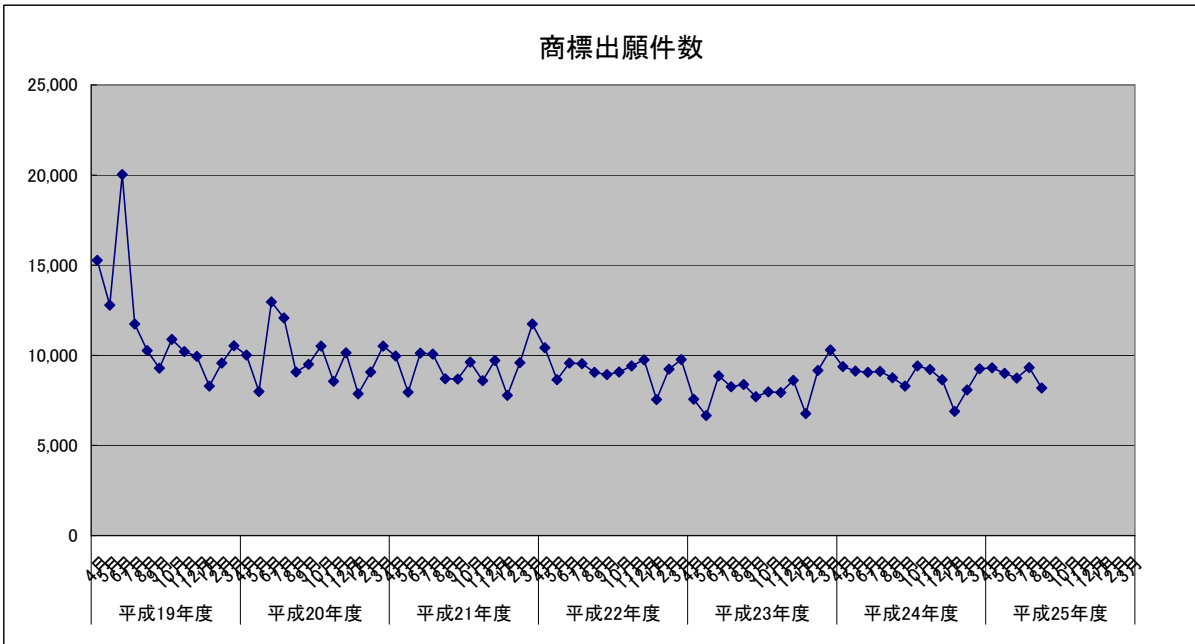


商標出願件数

※本統計速報値は、特許庁統計処理用データの暫定速報値です。

今後、件数に変動が生じる場合がありますので、あらかじめご了承ください。

	4月	5月	6月	7月	8月	9月	10月	11月	12月	1月	2月	3月
平成19年度	15,268	12,789	20,024	11,743	10,259	9,294	10,880	10,205	9,941	8,285	9,567	10,535
平成20年度	10,014	7,988	12,954	12,065	9,074	9,505	10,504	8,562	10,132	7,861	9,079	10,509
平成21年度	9,954	7,954	10,113	10,069	8,700	8,680	9,615	8,588	9,719	7,778	9,586	11,739
平成22年度	10,422	8,655	9,563	9,533	9,054	8,939	9,081	9,416	9,753	7,546	9,229	9,767
平成23年度	7,559	6,658	8,859	8,251	8,386	7,713	7,965	7,945	8,612	6,770	9,162	10,292
平成24年度	9,380	9,129	9,057	9,102	8,752	8,292	9,412	9,222	8,652	6,886	8,086	9,246
平成25年度	9,306	9,004	8,729	9,320	8,189							

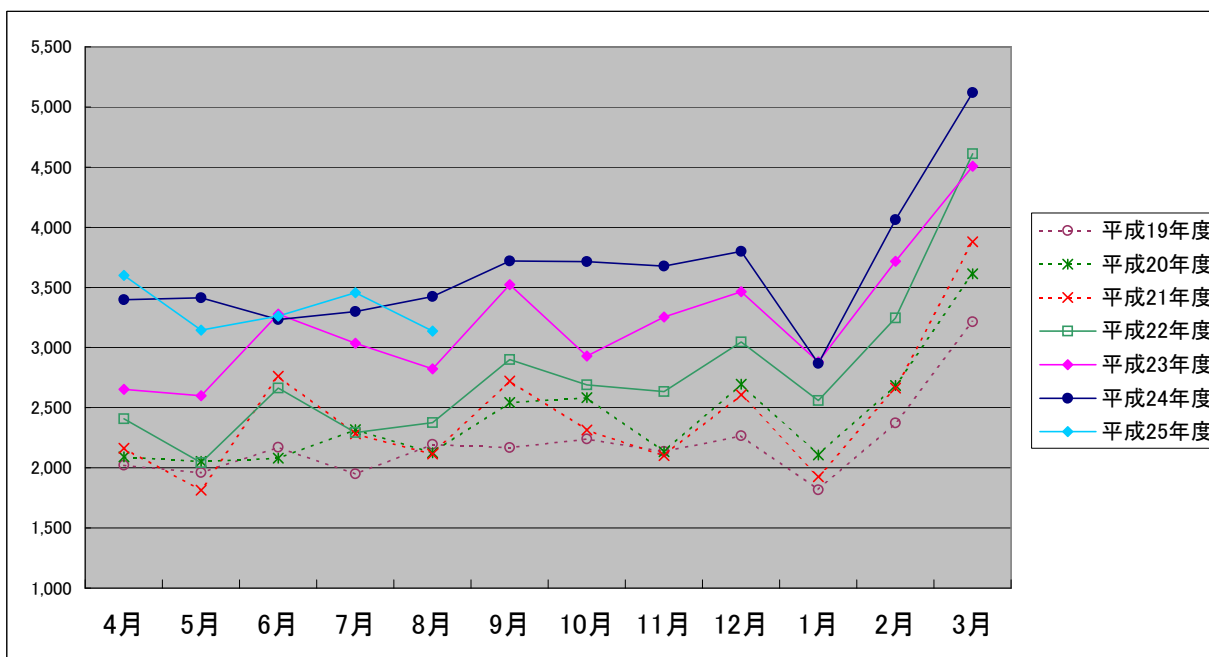
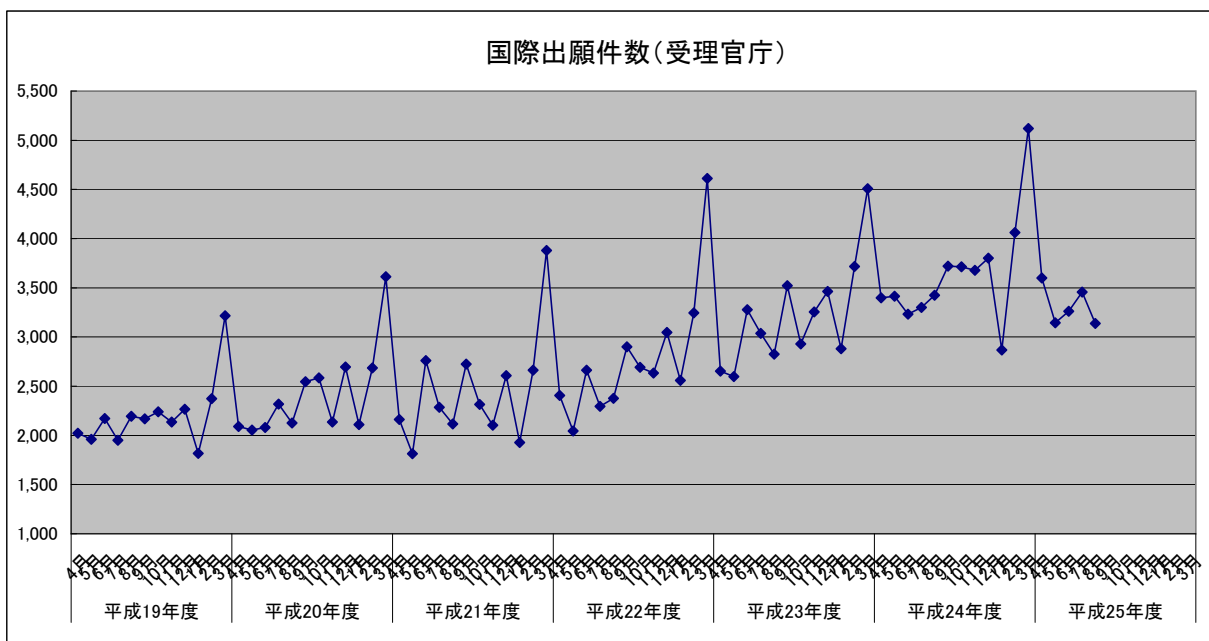


国際出願件数(受理官庁)

※本統計速報値は、特許庁統計処理用データの暫定速報値です。

今後、件数に変動が生じる場合がありますので、あらかじめご了承ください。

	4月	5月	6月	7月	8月	9月	10月	11月	12月	1月	2月	3月
平成19年度	2,021	1,961	2,170	1,951	2,195	2,167	2,241	2,137	2,266	1,817	2,374	3,215
平成20年度	2,090	2,053	2,080	2,317	2,125	2,544	2,584	2,134	2,694	2,108	2,685	3,614
平成21年度	2,162	1,813	2,761	2,284	2,116	2,723	2,314	2,103	2,608	1,926	2,664	3,880
平成22年度	2,407	2,043	2,662	2,294	2,377	2,900	2,691	2,633	3,047	2,559	3,245	4,612
平成23年度	2,653	2,599	3,277	3,036	2,824	3,523	2,929	3,254	3,463	2,882	3,717	4,507
平成24年度	3,397	3,413	3,233	3,300	3,425	3,720	3,715	3,678	3,800	2,869	4,062	5,119
平成25年度	3,600	3,145	3,261	3,457	3,138							

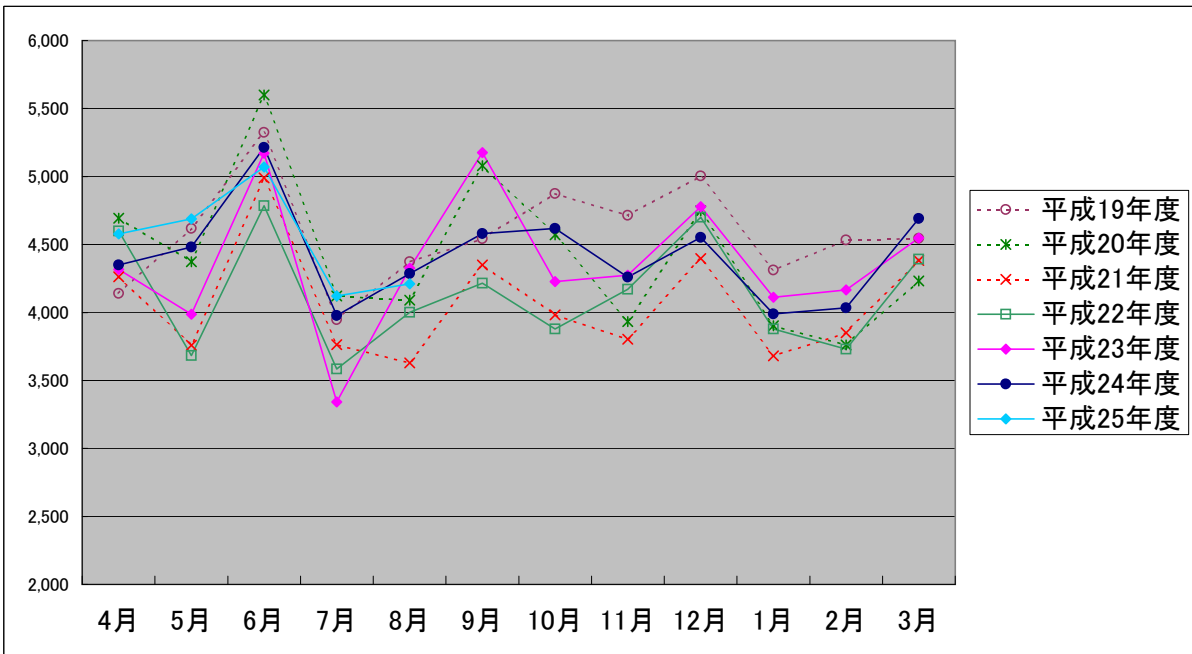
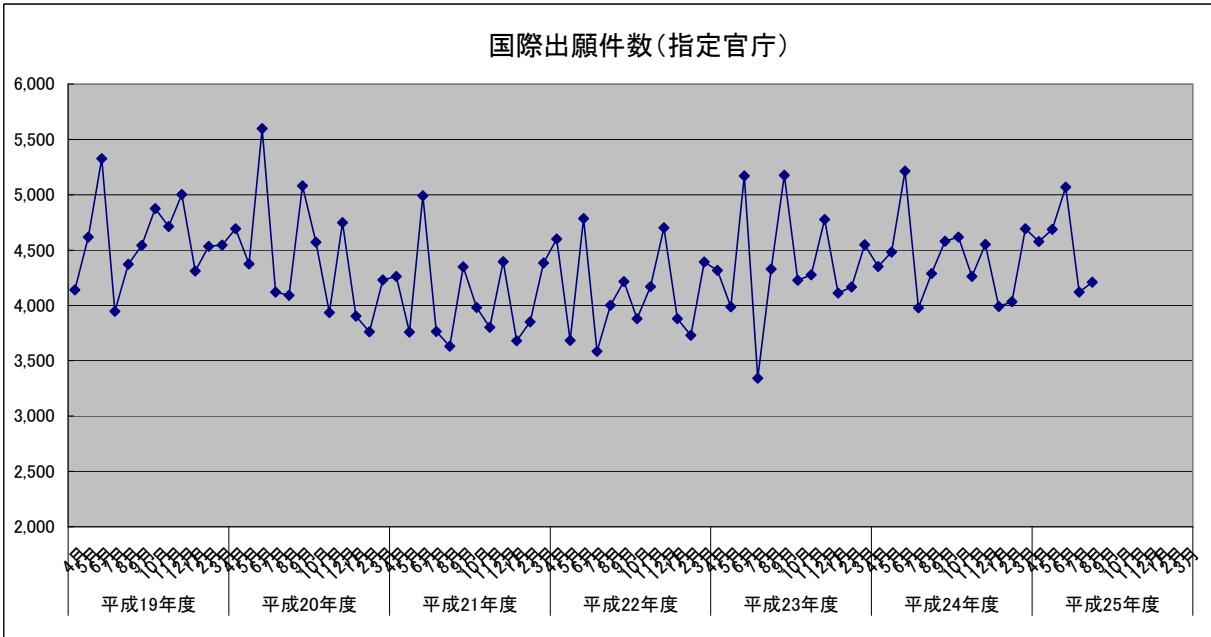


国際出願件数(指定官庁)

※本統計速報値は、特許庁統計処理用データの暫定速報値です。

今後、件数に変動が生じる場合がありますので、あらかじめご了承ください。

	4月	5月	6月	7月	8月	9月	10月	11月	12月	1月	2月	3月
平成19年度	4,141	4,617	5,325	3,946	4,372	4,542	4,874	4,714	5,003	4,312	4,533	4,545
平成20年度	4,694	4,374	5,599	4,121	4,091	5,079	4,572	3,934	4,748	3,902	3,760	4,231
平成21年度	4,263	3,758	4,990	3,764	3,630	4,349	3,982	3,803	4,396	3,681	3,850	4,383
平成22年度	4,600	3,684	4,786	3,585	4,001	4,216	3,879	4,170	4,700	3,879	3,730	4,391
平成23年度	4,316	3,987	5,171	3,342	4,327	5,176	4,227	4,275	4,777	4,112	4,165	4,548
平成24年度	4,350	4,481	5,214	3,977	4,287	4,581	4,618	4,261	4,552	3,989	4,033	4,692
平成25年度	4,577	4,688	5,069	4,121	4,211							

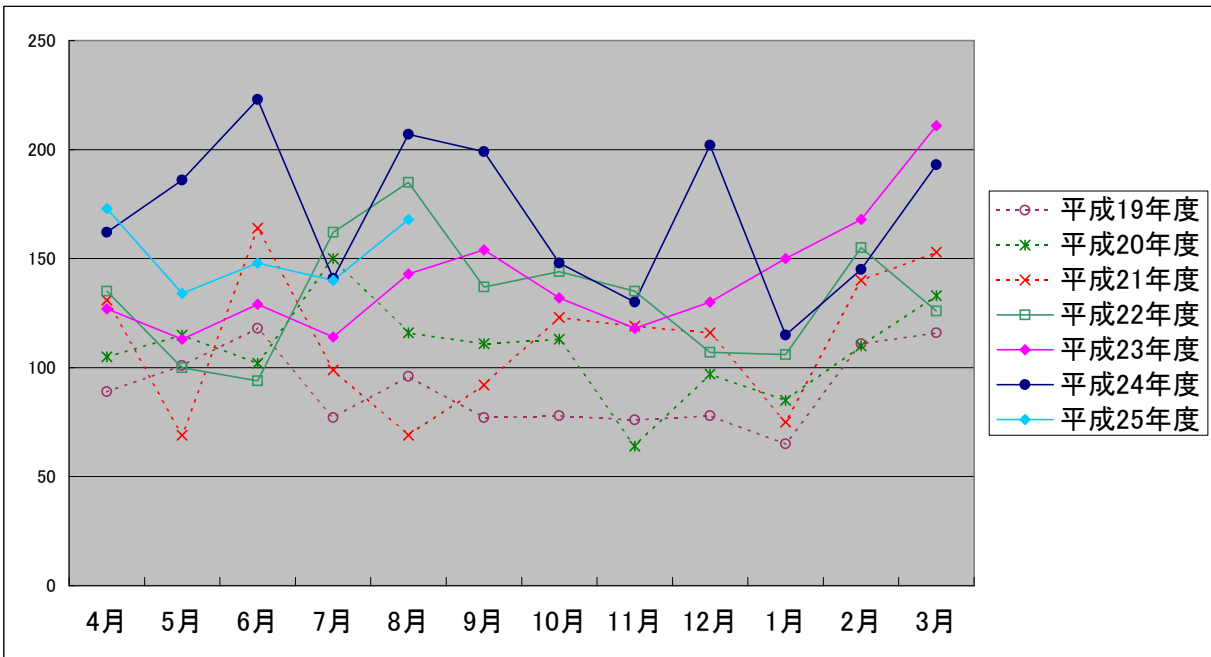
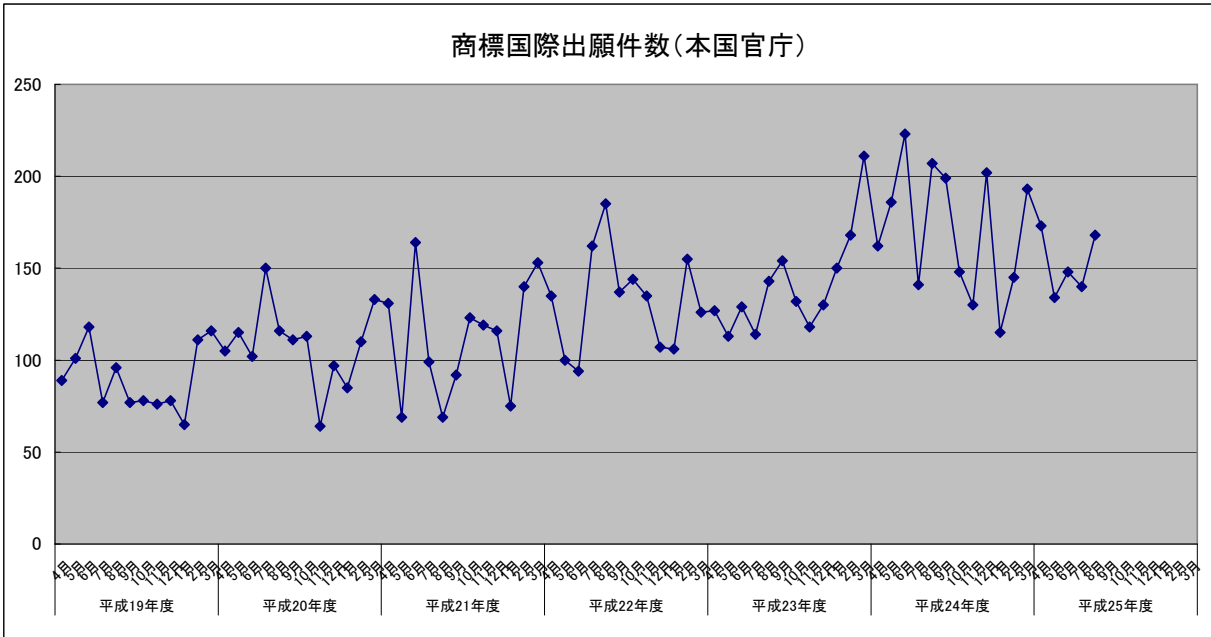


商標国際出願件数(本国官庁)

※本統計速報値は、特許庁統計処理用データの暫定速報値です。

今後、件数に変動が生じる場合がありますので、あらかじめご了承ください。

	4月	5月	6月	7月	8月	9月	10月	11月	12月	1月	2月	3月
平成19年度	89	101	118	77	96	77	78	76	78	65	111	116
平成20年度	105	115	102	150	116	111	113	64	97	85	110	133
平成21年度	131	69	164	99	69	92	123	119	116	75	140	153
平成22年度	135	100	94	162	185	137	144	135	107	106	155	126
平成23年度	127	113	129	114	143	154	132	118	130	150	168	211
平成24年度	162	186	223	141	207	199	148	130	202	115	145	193
平成25年度	173	134	148	140	168							

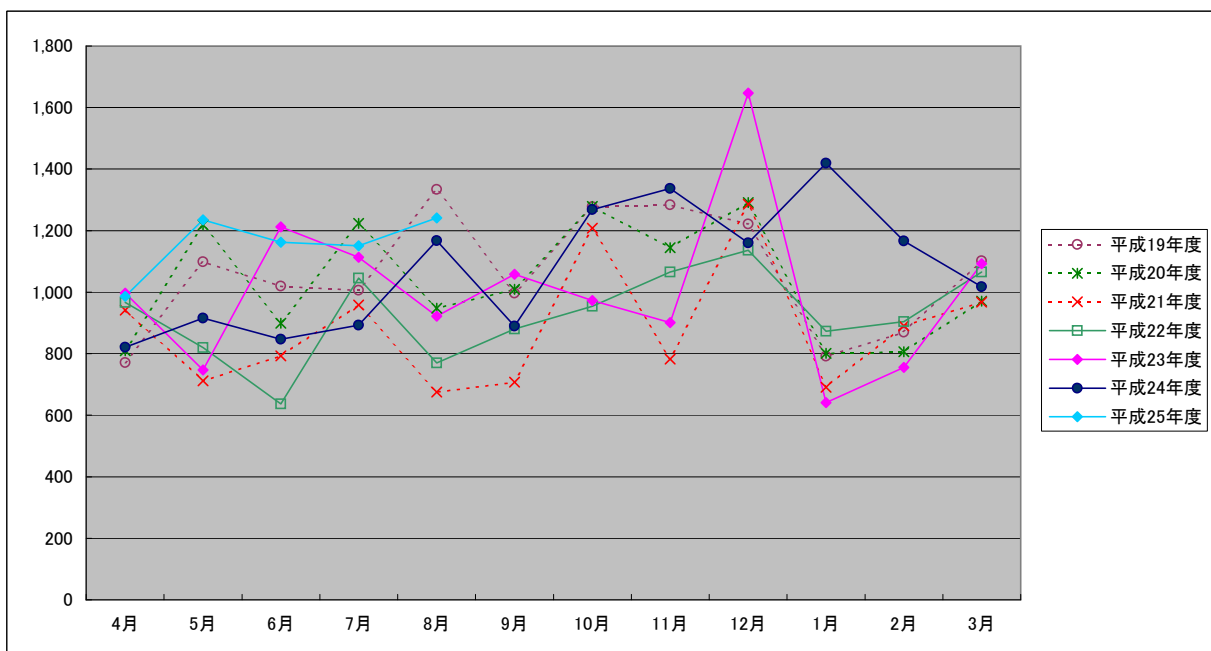
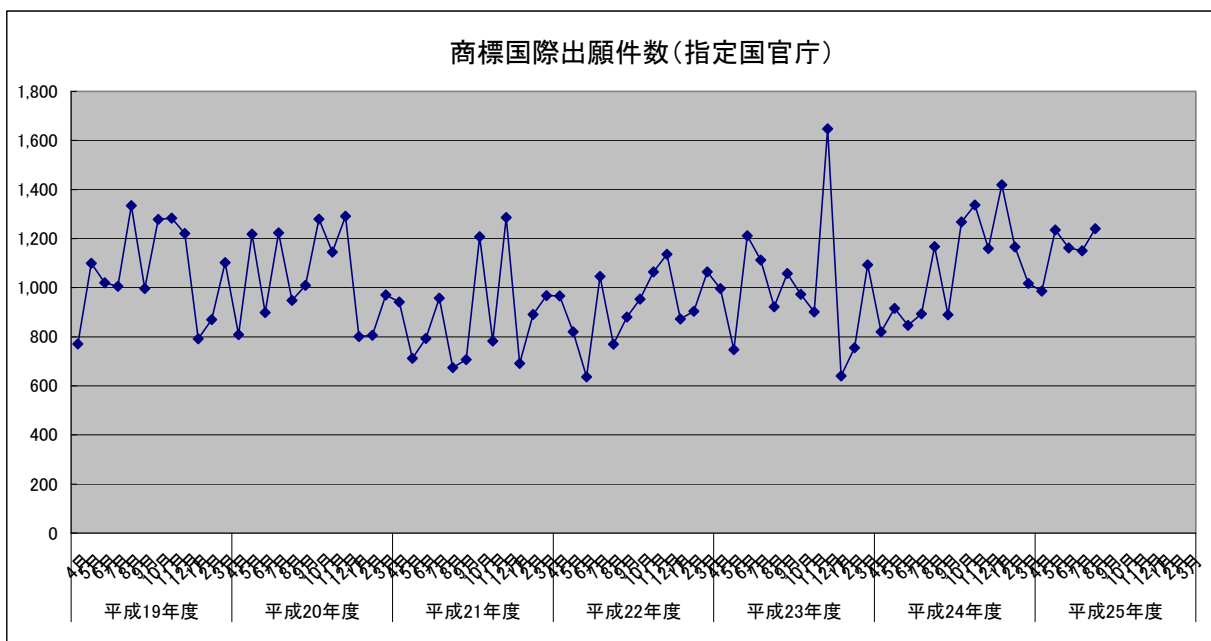


商標国際出願件数(指定国官庁)

※本統計速報値は、特許庁統計処理用データの暫定速報値です。

今後、件数に変動が生じる場合がありますので、あらかじめご了承ください。

	4月	5月	6月	7月	8月	9月	10月	11月	12月	1月	2月	3月
平成19年度	771	1,099	1,020	1,006	1,334	997	1,278	1,284	1,221	792	870	1,102
平成20年度	809	1,218	899	1,224	948	1,009	1,279	1,145	1,291	801	806	971
平成21年度	942	712	793	958	675	707	1,208	782	1,286	691	891	968
平成22年度	967	820	637	1,046	770	880	954	1,065	1,136	873	904	1,065
平成23年度	997	747	1,212	1,113	922	1,058	973	901	1,647	641	755	1,093
平成24年度	821	916	847	893	1,167	890	1,268	1,337	1,160	1,419	1,166	1,018
平成25年度	986	1,235	1,162	1,151	1,241							



審査請求件数

※本統計速報値は、特許庁統計処理用データの暫定速報値です。

今後、件数に変動が生じる場合がありますので、あらかじめご了承ください。

	4月	5月	6月	7月	8月	9月	10月	11月	12月	1月	2月	3月
平成19年度	28,421	29,892	32,054	29,979	31,011	30,402	31,449	32,153	29,854	30,095	35,717	38,231
平成20年度	29,882	29,034	29,900	31,103	27,841	27,979	23,063	22,050	22,941	20,116	25,986	27,156
平成21年度	18,746	17,123	19,992	20,354	19,684	23,435	19,841	20,651	21,284	21,168	24,202	28,760
平成22年度	18,445	17,271	20,695	20,631	20,076	22,582	19,079	21,565	20,718	20,502	23,458	26,348
平成23年度	18,174	16,977	20,477	8,887	31,369	24,597	19,004	22,016	21,945	20,086	24,119	25,774
平成24年度	17,010	18,308	19,909	19,834	20,681	20,010	19,348	20,813	19,112	19,257	21,033	23,492
平成25年度	18,697	18,463	19,057	18,790	19,588							

