

第2章 データ仕様

第2章 データ仕様

－ 目 次 －

2. 1	提供方法	1
2. 2	ファイル仕様	1 0
2. 3	文字コード	3 1
2. 4	別添	3 2

2. 1 提供方法

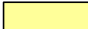
「XML／SGML変換データ」の提供はオンラインにより行う。

2. 1. 1 提供形態

「XML／SGML変換データ」は、整理標準化データの形式に則した形で提供される。ただし、一部の整理標準化データのマスタの一部は次の表のように分割され、出願マスタ、登録マスタ、審判マスタの出願人・代理人、権利者・代理人、申請人・申請人代理人等で使用される申請人コードに対応する申請人情報がTSV形式で提供される点で異なる。

「XML／SGML変換データ」の提供形態は、大別して、「XMLデータ」、「SGMLデータ」と「イメージデータ」、「TSVデータ」の4種類が存在する。

表 整理標準化マスタと「XML/SGML 変換データ」で提供するマスタの対応

 の網掛けは分割されたマスタ

出力タイプ	四法	現行の整理標準化マスタ名	「XML/SGML変換データ」で提供するマスタ	
XML	特許	出願マスタ	出願マスタ	
		登録マスタ	登録マスタ	
		サーチマスタ	サーチマスタ	
		引用文献マスタ	引用文献マスタ	
		IPC8版マスタ	IPC8版マスタ	
	実用新案	出願マスタ	出願マスタ	
		登録マスタ	登録マスタ	
		サーチマスタ	サーチマスタ	
		引用文献マスタ	引用文献マスタ	
		IPC8版マスタ	IPC8版マスタ	
	SGML	特許	審判マスタ	審判マスタ
		実用新案	審判マスタ	審判マスタ
		意匠	出願マスタ	出願マスタ
				出願資料検索マスタ
			出願マスタ(ハーグ中間記録 審査・受付)	
			出願マスタ(ハーグ中間記録 審査・発送)	
審判マスタ			審判マスタ	
登録マスタ			登録マスタ	
意匠公知資料マスタ			意匠公知資料マスタ(分類情報)	
			意匠公知資料マスタ(文献情報)	
		外国意匠公報資料マスタ	外国意匠公報資料マスタ	
		意匠公知資料イメージファイル	意匠公知資料イメージファイル	
商標		出願マスタ	出願マスタ	
		審判マスタ	審判マスタ	
		登録マスタ	登録マスタ	
		商標基本マスタ	商標基本マスタ	
		マドプロ出願マスタ	マドプロ出願マスタ	
	マドプロ原簿マスタ	マドプロ原簿マスタ		
	商標見本ファイル	商標見本ファイル		

(1) XMLデータ

特許・実用新案における「XML／SGML変換データ」の内、「出願マスタ」「出願資料検索マスタ」「登録マスタ」「サーチマスタ」「引用文献マスタ」「IPC8版マスタ」の各情報区分をXML*¹データ形式により提供する。

*1 XML (eXtensible Markup Language)

(2) SGMLデータ

「XML／SGML変換データ」のうち、特許・実用新案の「審判マスタ」の各情報区分、意匠、商標の各マスタ、各情報区分をSGML*¹データ形式により提供する。

SGMLデータは、SDIF*²に従う様式であり、利用にあたっては、外部実体定義ファイル*³が必要である。

*1 SGML (Standard Generalized Markup Language)

ISO 8879, JIS X 4151 で規格化されている標準汎用マークアップ言語

*2 SDIF (SGML Document Interchange Format)

ISO 9069, JIS X 4171 で規格化されているSGML文書交換様式

*3 外部実体定義ファイル

ISOlat1 (ラテン文字1)、ISOdia (アクセント文字)、ISOnum (数字・特殊文字)

(3) イメージデータ

意匠公知資料イメージファイル、及び、商標見本ファイルは、イメージデータとして提供される。イメージデータは、バイナリ形式のファイルであり、データの圧縮方式としてMMR方式*¹とJPEG方式*²の2種類が存在する。

*1 MMR方式

当該図面が「白黒」の場合に用いる符号化の方式である。

「ITU-T (旧CCITT) 勧告T. 6 ベーシックファクシミリ符号化方式 (二次元圧縮方式)」

*2 JPEG (Joint Photographic Expand Group) 方式

当該図面が「カラー」の場合に用いる符号化の方式である。

「カラー静止画像符号化国際標準方式」

(4) T S Vデータ

申請人情報のマスタは、申請人情報ファイル、申請人登録情報ファイルの2種が存在し、T S V形式で提供される。

2. 1. 2 格納形式

(1) XMLデータ

特許・実用新案を対象とし、マスタ単位で計14種類の提供単位が存在し、「DTDファイル」「目録ファイル」「提供データファイル」「削除データファイル」の4種が存在する。

(2) SGMLデータ

四法単位／マスタ単位で計15種類の提供単位が存在し、「SGML宣言ファイル」「DTDファイル」「目録ファイル」「提供データファイル」「削除データファイル」の5種が存在する。

(3) イメージデータ

意匠公知資料イメージファイル、及び、商標見本ファイルがこれに該当し、「目録ファイル」「提供データファイル」の2種が存在する。

(4) T S Vデータ

申請人情報のマスタは、申請人情報ファイル、申請人登録情報ファイルの2種が存在し、T S V形式で提供される。

2. 1. 3 格納体裁

四法ディレクトリの配下に、対象となるマスタ単位のディレクトリを作成する。

格納体裁のイメージについては、「格納体裁イメージ図」を参照。

(1) XMLデータ

- ① 【ルートディレクトリ】下に、【四法ディレクトリ】を作成する。
 - ・【四法ディレクトリ】内には「DTDファイル」を格納する。

- ② 【四法ディレクトリ】下に、【対象マスタディレクトリ】を作成する。

- ③ 【対象マスタディレクトリ】下に、【目次ディレクトリ（提供案件）】と【目次ディレクトリ（削除案件）】を作成する。
 - ・【目次ディレクトリ（提供案件）】内には、「目録ファイル（全案件）」を格納する。
 - ・【目次ディレクトリ（削除案件）】内には、「目録ファイル（全案件）」を格納する。

- ④ 【目次ディレクトリ（提供案件）】下に、【提供データディレクトリ】を作成する。
 - ・【提供データディレクトリ】内には、最大 1000 案件分を 1 ファイルとした「目録ファイル」と「提供データファイル」を格納する。
 - ・「目録ファイル」には、「目録ファイル（全案件）」から、「提供データファイル」に該当する 1000 件分を抜き出した情報を格納する。

- ⑤ 【目次ディレクトリ（削除案件）】下に、【削除データディレクトリ】を作成する。
 - ・【削除データディレクトリ】内には、最大 1000 案件分を 1 ファイルとした「目録ファイル」と「削除データファイル」を格納する。

- ⑥ 四法毎に作成される【対象マスタディレクトリ】は固定とする。
例えば、特許の場合で、ある提供ロットで「サーチマスタ」の提供がなされなかったとしても、「サーチマスタ」の【対象マスタディレクトリ】のみは作成する。

(2) SGMLデータ

- ① 【ルートディレクトリ】下に、【四法ディレクトリ】を作成する。
 - ・【四法ディレクトリ】内には「SGML宣言ファイル」「DTDフ

ファイル」を格納する。

② 【四法ディレクトリ】下に、【対象マスタディレクトリ】を作成する。

③ 【対象マスタディレクトリ】下に、【目次ディレクトリ（提供案件）】と【目次ディレクトリ（削除案件）】を作成する。

・【目次ディレクトリ（提供案件）】内には、「目録ファイル（全案件）」を格納する。

・【目次ディレクトリ（削除案件）】内には、「目録ファイル（全案件）」を格納する。

④ 【目次ディレクトリ（提供案件）】下に、【提供データディレクトリ】を作成する。

・【提供データディレクトリ】内には、最大 1000 案件分を 1 ファイルとした「目録ファイル」と「提供データファイル」を格納する。

・「目録ファイル」には、「目録ファイル（全案件）」から、「提供データファイル」に該当する 1000 件分を抜き出した情報を格納する。

⑤ 【目次ディレクトリ（削除案件）】下に、【削除データディレクトリ】を作成する。

・【削除データディレクトリ】内には、最大 1000 案件分を 1 ファイルとした「目録ファイル」と「削除データファイル」を格納する。

⑥ 四法毎に作成される【対象マスタディレクトリ】は固定とする。

例えば、特許の場合で、ある提供ロットで「サーチマスタ」の提供がなされなかったとしても、「サーチマスタ」の【対象マスタディレクトリ】のみは作成する。

(3) イメージデータ

意匠ディレクトリ、又は、商標ディレクトリの配下に、意匠公知資料イメージファイル、又は、商標見本ファイルのディレクトリを作成する。

① 【意匠公知資料イメージファイル、又は、商標見本ファイルディ

レクトリ】下に、【目次ディレクトリ（提供図面）】と【目次ディレクトリ（削除案件）】を作成する。

・【目次ディレクトリ（提供図面）】内には、「目録ファイル（全図面）」を格納する。

・【目次ディレクトリ（削除案件）】内には、「目録ファイル（全案件）」を格納する。

②【目次ディレクトリ（提供図面）】下に、【提供データディレクトリ】を作成する。

・最大 1000 図面分を 1 ファイルとした「目録ファイル」を格納する。

・【提供データディレクトリ】内には、1 図面ずつの「提供データファイル」を最大 1000 図面分格納する。

③【目次ディレクトリ（削除案件）】下には何も作成しない。

・【目次ディレクトリ（削除案件）】内の「目録ファイル（全案件）」は、既提供済みの案件に対する削除宣言をするものであり、バイナリデータの実体は存在しない。

商標見本ファイルのイメージデータは、1 案件（出願）に対し、複数図面が存在する場合がある。（立体商標）

「提供データファイル」は図面単位とするため、この場合には、1 案件に対し、複数個の「提供データファイル」が存在することになるが、同一案件の複数図面については、「目録ファイル（全図面）」間での跨りは発生させず、【提供データディレクトリ】内の「提供データファイル」の数が 1000 図面分に満たない状況でも、次の【提供データディレクトリ】を対象にして、全図面情報を格納する。

なお、削除宣言（削除情報の提供）は図面単位に行なうことはなく、1 案件単位に、複数個の図面データに対する一括削除宣言を行なう。

（4）TSVデータ

四法ディレクトリの配下に申請人情報ファイル、及び、申請人登録情報ファイルを作成する。

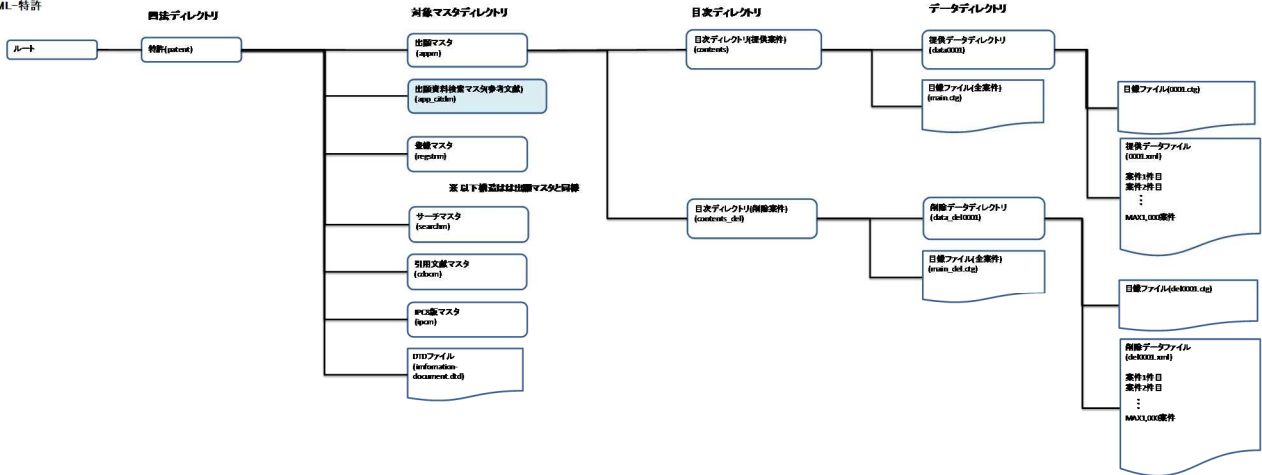
当該ファイルは、更新有無に関係なく、関連する申請人情報を格納する。

該当する申請人コードに統合申請人コードが設定されている場合は、これを含めて提供する。

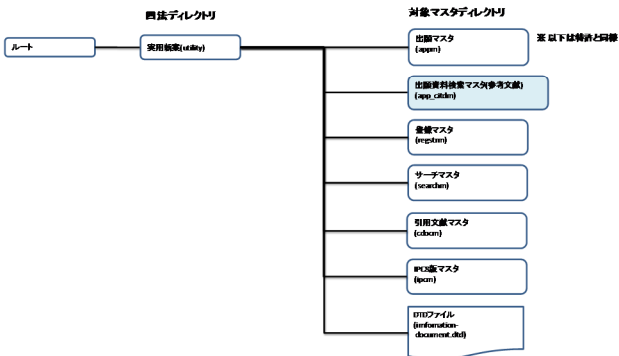
格納体裁イメージ図

現行の整理標準化データからの差異は で示すマスタとなる。

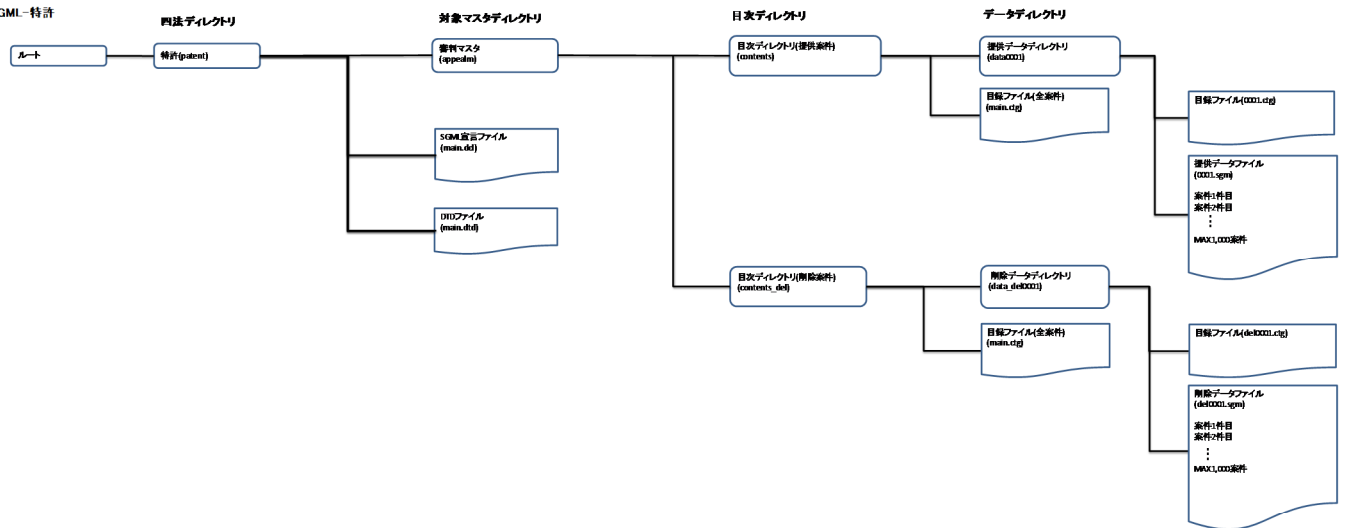
■XML-特許



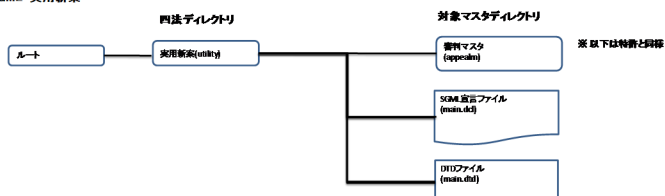
■XML-実用新案



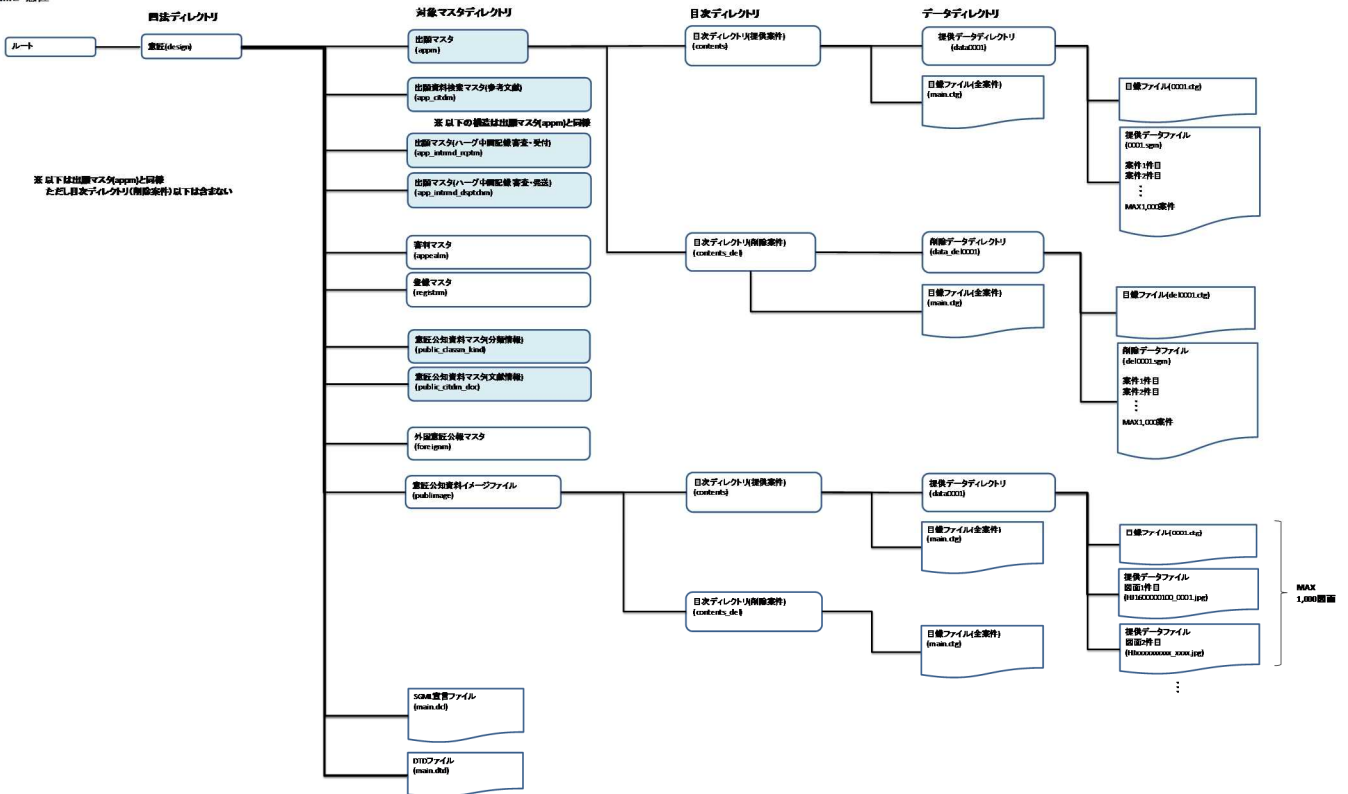
■SGML-特許



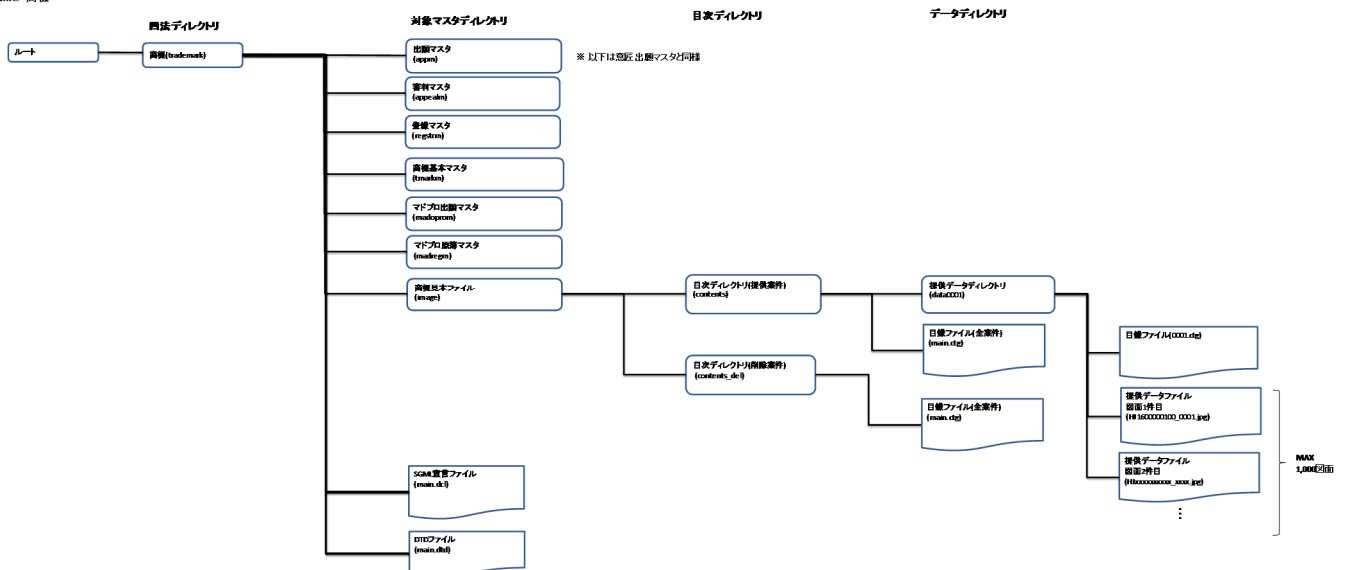
■SGML-実用新案



■ SGML-意匠



■ SGML-商標



2. 1. 4 提供周期

新規発生分/更新処理分のデータは、週次で提供される。
申請人情報のマスタは、出願マスタ、審査マスタと同タイミングで提供される。

2. 2 ファイル仕様

2. 2. 1 XMLデータ

2. 2. 1. 1 目録ファイル

「目録ファイル」には、当該ファイルに連なる「提供データファイル」内の全案件の番号情報を記録する。

記録する番号情報は案件をユニークに特定できるキー情報とする。

(1) ファイル形式

制御文字 (CR・LF) をレコード・デリミタとするテキストファイル形式とする。

レコードはマスタ毎に固定長とする。

(2) レコードの内容

以下に、マスタ毎のレコードの内容を記す。

※以下の表記中における“△”は1文字の空白（スペース）を表す

A. 出願マスタ(固定長:26byte)

項番	項目名	属性	エリア長	備考
1	レコード長	C	3	“026”
2	国コード	C	2	“JP”: 日本
3	四法コード	C	1	“P”: 特許、“U”: 実用新案
4	出願番号			
	年	C	4	西暦4桁
	番号	C	6	前ゼロ付き6桁
5	データ作成日	C	8	YYYYMMDD
6	レコード・デリミタ	C	2	CR LF

B. 登録マスタ(固定長:64byte)

項番	項目名	属性	エリア長	備考
1	レコード長	C	3	“064”
2	国コード	C	2	“JP”: 日本
3	四法コード	C	1	“P”: 特許、“U”: 実用新案
4	出願番号			
	年	C	4	西暦4桁
	番号	C	6	前ゼロ付き6桁
5	登録番号	C	7	前ゼロ付き7桁
6	分割番号	C	31	初期値(スペース)
7	データ作成日	C	8	YYYYMMDD
8	レコード・デリミタ	C	2	CR LF

C. サーチマスタ(固定長:37byte)

項番	項目名	属性	エリア長	備考
1	レコード長	C	3	“037”
2	国コード	C	2	“JP”: 日本
3	四法コード	C	1	“P”: 特許、“U”: 実用新案
4	出願番号			*1
	年	C	4	西暦4桁
	番号	C	6	前ゼロ付き6桁
5	文献情報			
	種別	C	1	“A”: 特許(公開、公表、再公表) “B”: 特許(公告、登録) “U”: 実用新案 (公開、公表、再公表、登録実用新案) “Y”: 実用新案(公告、登録) “C”: 特許(明細書) “Z”: 実用新案(明細書)
	年	C	4	西暦4桁
	番号	C	6	前ゼロ付き6桁 *2
				登録番号の場合、 “000”+ 登録番号(7桁)
6	データ作成日	C	8	YYYYMMDD
7	レコード・デリミタ	C	2	CR LF

*1 項番5の種別が“C”または“Z”の時、サーチ情報独自の番号。

以下の形式で記録される。

項番	項目名	属性	エリア長	備考
4	出願番号			(サーチ情報独自の番号)
	文献種別	C	1	“C”:特許(明細書)、“Z”:実用新案(明細書)
	番号部	C	9	9桁の数字

*2 「再公表番号」の場合、以下の形式で記録される。

先頭1桁: “8”

残り5桁: 国際公開番号の番号部5桁(前0付き)

但し、5桁中の先頭1桁目が英字で記録されている場合がある。

その場合の英字は「A→10」～「Z→35」を意味する。

【具体例】 8A0001 → 8100001

8F0001 → 8150001

D. 引用文献マスタ(固定長:26byte)

項番	項目名	属性	エリア長	備考
1	レコード長	C	3	“026”
2	国コード	C	2	“JP”:日本
3	四法コード	C	1	“P”:特許、“U”:実用新案
4	出願番号			
	年	C	4	西暦4桁
	番号	C	6	前ゼロ付き6桁
5	データ作成日	C	8	YYYYMMDD
6	レコード・デリミタ	C	2	CR LF

E. IPC8版マスタ(固定長:40byte)

項番	項目名	属性	エリア長	備考
1	レコード長	C	3	“040”
2	国コード	C	2	“JP”: 日本
3	四法コード	C	1	“P”: 特許、“U”: 実用新案
4	出願番号			*1
	年	C	4	西暦4桁
	番号	C	6	前ゼロ付き6桁
5	文献情報			
	種別	C	2	“AΔ”: 特許(公開、公表) “B1”: 特許(登録) “B2”: 特許(公告、登録) “UΔ”: 実用新案(公開、公表、登録実用新案) “Y1”: 実用新案(登録) “Y2”: 実用新案(公告、登録) “A1”: 特許(再公表)、実用新案(再公表) “CΔ”: 特許(明細書) “ZΔ”: 実用新案(明細書)
	文献番号	C	12	*2
6	データ作成日	C	8	YYYYMMDD
7	レコード・デリミタ	C	2	CR LF

*1 項番5の種別が“CΔ”または“ZΔ”の時、国際特許分類(IPC)情報独自の番号。
以下の形式で記録される。

項番	項目名	属性	エリア長	備考
4	出願番号			(国際特許分類(IPC)情報独自の番号)
	文献種別	C	1	“C”: 特許(明細書)、“Z”: 実用新案(明細書)
	番号部	C	9	9桁の数字

***2** 同項番内の種別によって異なる。

種別により以下の形式で記録される。

項番	項目名	属性	エリア長	備考
“A△”、“B2”(公告)、“U△”(公開、公表)、“Y2”(公告) の場合				
	文献番号			
	年	C	4	西暦4桁
	番号	C	6	前ゼロ付き6桁
	スペース	C	2	“△△”
“B1”、“B2”(登録)、“U△”(登録実用新案)、“Y1”、“Y2”(登録) の場合				
	文献番号			
	前ゼロ	C	3	“000”
	番号	C	7	登録番号7桁
	スペース	C	2	“△△”
“A1” の場合				
	文献番号			
	国コード	C	2	“WO”
	年	C	4	西暦4桁
	番号	C	6	前ゼロ付き6桁
“C△”、“Z△” の場合				
	文献番号			
	番号	C	10	前ゼロ付き10桁
	スペース	C	2	“△△”

F. 出願資料検索マスタ(固定長:26byte)

項番	項目名	属性	エリア長	備考
1	レコード長	C	3	“026”
2	国コード	C	2	“JP”:日本
3	四法コード	C	1	“P”:特許、“U”:実用新案
4	出願番号			
	年	C	4	西暦4桁
	番号	C	6	前ゼロ付き6桁
5	データ作成日	C	8	YYYYMMDD
6	レコード・デリミタ	C	2	CR LF

2. 2. 1. 2 DTDファイル

「DTDファイル」には、XMLのDTDを記録する。

(1) ファイル形式

テキストファイル形式とする。

レコードは可変長とする。

(2) レコードの内容

レコードの内容は「別添 DTDリスト」を参照のこと。

2. 2. 1. 3 提供データファイル

「提供データファイル」には、1案件のXMLを1レコードとして記録する。

(1) ファイル形式

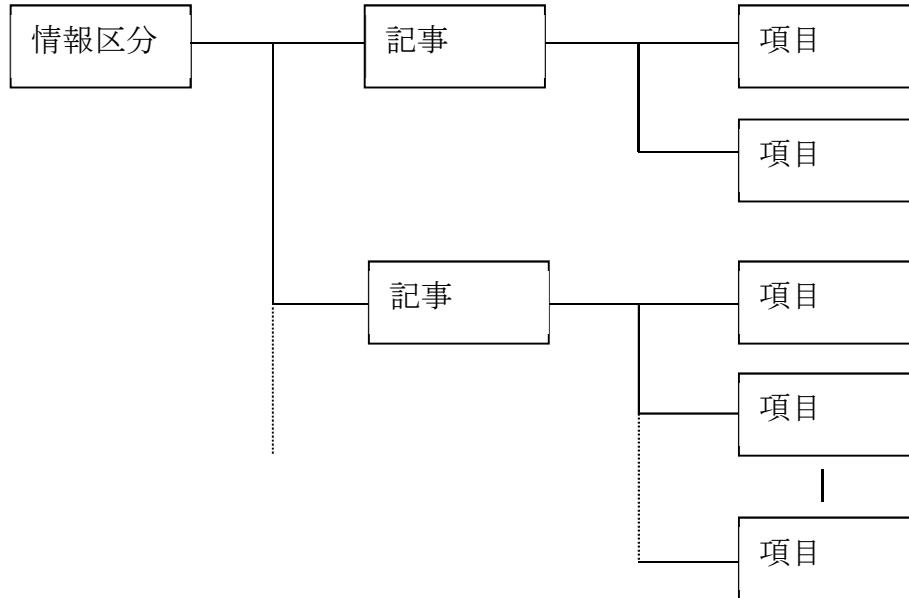
1 提供データファイル中には目録ファイルのキー情報にて特定される1案件毎のレコードをMAX1000件格納する。

案件と案件の間には、制御文字(CR・LF)をレコード・デリミタとして挿入して、別レコードとして格納するが、1案件に対してのレコード分割は発生しない。

レコードは可変長とする。

(2) レコードの構造

1レコードは1つの情報区分と、その情報区分に定義されている記事、項目により構成される。以下に、その構造について示す。



1レコードの基本構造概念図

(a) 情報区分

情報区分には、以下の5種類のいずれかが存在する。

①基本情報

主に、出願に関する書誌事項等の記事の上位概念。

②登録情報

当該出願に関する登録情報関連の記事の上位概念。

③サーチ情報

当該出願に関する検索用情報関連の記事の上位概念。

④国内出願引用文献情報

当該出願に関する国内引用文献情報関連の記事の上位概念。

⑤国際特許分類(IPC)情報

当該出願に関する国際特許分類情報関連の記事の上位概念。

(b) 記事

主に、各情報区分に対応した同一事象又は連続事象で発生しうる項目の上位概念。案件毎の状況で、存在状況に有無がある。

(c) 項目

整理標準化データの提供対象項目群。

記事同様、案件毎の状況で、存在状況に有無がある。

主な項目は、記事単位で ST. 36、DVD-ROM 公報仕様および特許庁 XML 交換仕様に準拠している。

2. 2. 1. 4 削除データファイル

「削除データファイル」には、「提供データファイル」と同様、1 案件の XML を 1 レコードとして記録するが、その内容は、各マスタ毎に目録ファイルに定義されている番号情報に対応する記事・項目、及び更新日付に限定されている。

2. 2. 2 SGMLデータ

2. 2. 2. 1 目録ファイル

「目録ファイル」には、当該ファイルに連なる「提供データファイル」内の全案件の番号情報を記録する。

記録する番号情報は案件をユニークに特定できるキー情報とする。

(1) ファイル形式

制御文字 (CR・LF) をレコード・デリミタとするテキストファイル形式とする。

レコードはマスタ毎に固定長とする。

(2) レコードの内容

以下に、マスタ毎のレコードの内容を記す。

A. 出願マスタ(固定長:26byte)

項番	項目名	属性	エリア長	備考
1	レコード長	C	3	“026”
2	国コード	C	2	“JP”: 日本
3	四法コード	C	1	“P”: 特許、“U”: 実用新案、“D”: 意匠、“T”: 商標
4	出願番号			
	年	C	4	西暦4桁
	番号	C	6	前ゼロ付き6桁
5	データ作成日	C	8	YYYYMMDD
6	レコード・デリミタ	C	2	CR LF

B. 審判マスタ(固定長:44byte)

項番	項目名	属性	エリア長	備考
1	レコード長	C	3	“044”
2	国コード	C	2	“JP”: 日本
3	四法コード	C	1	“P”: 特許、“U”: 実用新案、“D”: 意匠、“T”: 商標
4	出願番号			
	年	C	4	西暦4桁
	番号	C	6	前ゼロ付き6桁
5	審判番号			
	年	C	4	西暦4桁
	番号	C	6	前ゼロ付き6桁
6	庁内整理番号分割記号コード	C	1	【マドプロ案件】アルファベット1桁又はスペース 【マドプロ案件以外】初期値(スペース)
7	国際登録番号	C	7	【マドプロ案件】号: 前ゼロ付き7桁 【マドプロ案件以外】初期値(スペース)
8	データ作成日	C	8	YYYYMMDD
9	レコード・デリミタ	C	2	CR LF

C. 登録マスタ(固定長:64byte)

項番	項目名	属性	エリア長	備考
1	レコード長	C	3	“064”
2	国コード	C	2	“JP”: 日本
3	四法コード	C	1	“P”: 特許、“U”: 実用新案、“D”: 意匠、“T”: 商標
4	出願番号			
	年	C	4	西暦4桁
	番号	C	6	前ゼロ付き6桁
5	登録番号	C	7	前ゼロ付き7桁
6	分割番号	C	31	“1”又は“2”の繰返し 31桁(左詰め後スペース)
7	データ作成日	C	8	YYYYMMDD
8	レコード・デリミタ	C	2	CR LF

D. 出願資料検索マスタ(固定長:26byte)

項番	項目名	属性	エリア長	備考
1	レコード長	C	3	“026”
2	国コード	C	2	“JP”:日本
3	四法コード	C	1	“P”:特許、“U”:実用新案、“D”:意匠、“T”:商標
4	出願番号			
	年	C	4	西暦4桁
	番号	C	6	前ゼロ付き6桁
5	データ作成日	C	8	YYYYMMDD
6	レコード・デリミタ	C	2	CR LF

E. 出願マスタ(ハーグ中間書類 審査・受付／審査・発送) (固定長:26byte)

項番	項目名	属性	エリア長	備考
1	レコード長	C	3	“026”
2	国コード	C	2	“JP”:日本
3	四法コード	C	1	“P”:特許、“U”:実用新案、“D”:意匠、“T”:商標
4	出願番号			
	年	C	4	西暦4桁
	番号	C	6	前ゼロ付き6桁
5	データ作成日	C	8	YYYYMMDD
6	レコード・デリミタ	C	2	CR LF

F. 意匠公知資料マスタ(分類情報／文献情報) (固定長:38byte)

項番	項目名	属性	エリア長	備考
1	レコード長	C	3	“038”
2	国コード	C	2	“JP”: 日本
3	四法コード	C	1	“D”: 意匠
4	出願番号	C	10	“0000000000”
5	公知資料番号			
	資料区分	C	2	“HA”: 内国雑誌 “HB”: 外国雑誌 “HC”: 内国カタログ “HD”: 外国カタログ “HJ”: インターネット情報 “HN”: 新製品カタログ
	和暦年	C	2	前ゼロ付き2桁
	通番	C	6	前ゼロ付き6桁
	枝番	C	2	前ゼロ付き2桁
6	データ作成日	C	8	YYYYMMDD
7	レコード・デリミタ	C	2	CR LF

G. 外国意匠公報資料マスタ(固定長:38byte)

項番	項目名	属性	エリア長	備考
1	レコード長	C	3	“038”
2	国コード	C	2	“JP”: 日本
3	四法コード	C	1	“D”: 意匠
4	出願番号	C	10	“0000000000”
5	公知資料番号			
	文献種別	C	2	“HH”
	和暦年	C	2	前ゼロ付き2桁
	通番	C	6	前ゼロ付き6桁
	枝番	C	2	前ゼロ付き2桁
6	データ作成日	C	8	YYYYMMDD
7	レコード・デリミタ	C	2	CR LF

H. 商標基本マスタ(固定長:72byte)

項番	項目名	属性	エリア長	備考
1	レコード長	C	3	“072”
2	国コード	C	2	“JP”: 日本
3	四法コード	C	1	“T”: 商標
4	出願番号			(マドプロ案件の場合: 整理標準化マドプロ管理番号)
	年	C	4	西暦4桁
	番号	C	6	前ゼロ付き6桁
5	登録番号	C	7	【国内案件の場合】 号: 前ゼロ付き7桁 未登録の場合は初期値(スペース) 【マドプロ案件の場合】 初期値(スペース)
6	分割番号	C	31	【国内案件の場合】 “1”又は“2”の繰返し 31桁(左詰め後スペース) 【マドプロ案件の場合】 初期値(スペース)
7	国際登録番号	C	7	【国内案件の場合】 初期値(スペース) 【マドプロ案件の場合】 号: 前ゼロ付き7桁
8	国際登録番号分割記号	C	1	【国内案件の場合】 初期値(スペース) 【マドプロ案件の場合】 アルファベット 1桁又はスペース
9	データ作成日	C	8	YYYYMMDD
10	レコード・デリミタ	C	2	CR LF

I. マドプロ出願マスタ(固定長:27byte)

項番	項目名	属性	エリア長	備考
1	レコード長	C	3	“027”
2	国コード	C	2	“JP”: 日本
3	四法コード	C	1	“T”: 商標
4	整理標準化マドプロ管理番号			
	年	C	4	西暦4桁
	番号	C	6	前ゼロ付き6桁
5	整理標準化マドプロ分割記号	C	1	アルファベット 1桁又はスペース
6	データ作成日	C	8	YYYYMMDD
7	レコード・デリミタ	C	2	CR LF

K. マドプロ原簿マスタ(固定長:45byte)

項番	項目名	属性	エリア長	備考
1	レコード長	C	3	“045”
2	国コード	C	2	“JP”: 日本
3	四法コード	C	1	“T”: 商標
4	整理標準化マドプロ管理番号			
	年	C	4	西暦4桁
	番号	C	6	前ゼロ付き6桁
5	整理標準化マドプロ分割記号	C	1	アルファベット 1桁又はスペース
6	国際登録番号更新回数記号	C	2	英数字2桁 国際登録番号更新回数記号がない場合は 初期値(スペース)
7	国際登録番号	C	7	号:前ゼロ付き7桁
8	国際登録番号分割記号	C	1	アルファベット 1桁又はスペース
9	事後指定日	C	8	YYYYMMDD 事後指定日がない場合は初期値(スペース)
10	データ作成日	C	8	YYYYMMDD
11	レコード・デリミタ	C	2	CR LF

2. 2. 2. 2 SGML宣言ファイル、DTDファイル

「SGML宣言ファイル」「DTDファイル」には、各々、SGML宣言とSGMLのDTDを記録する。

(1) ファイル形式

テキストファイル形式とする。

レコードは可変長とする。

(2) レコードの内容

レコードの内容は、「SGML宣言リスト」及び「DTDリスト」を参照。

2. 2. 2. 3 提供データファイル

「提供データファイル」には、1案件のSGMLを1SDIFレコードとして記録する。

(1) ファイル形式

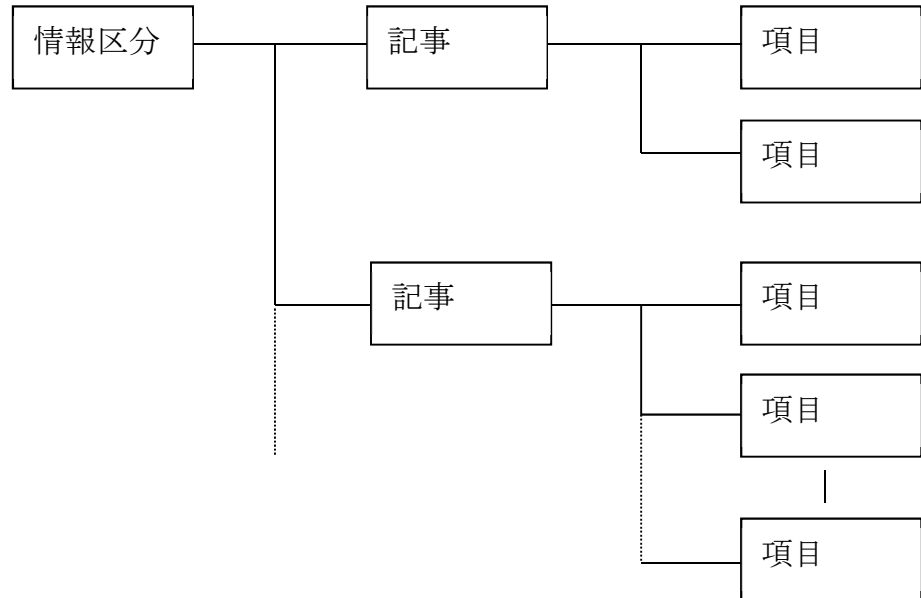
1提供データファイル中には目録ファイルのキー情報にて特定される1案件毎のSDIFレコードをMAX1000件格納する。

案件と案件の間には、制御文字(CR・LF)をレコード・デリミタとして挿入して、別レコードとして格納するが、1案件に対してのレコード分割は発生しない。

レコードは可変長とする。

(2) レコードの構造

1SDIFレコードは1つの情報区分と、その情報区分に定義されている記事、項目により構成される。以下に、その構造について示す。



1SDIFレコードの基本構造概念図

(a) 情報区分

情報区分には、以下の8種類のいずれかが存在する。

① 基本情報

主に、出願（国際商標登録出願を除く）に関する書誌事項等の記事の上位概念。

② 審判情報

当該出願に対する審判情報関連の記事の上位概念。

③ 登録情報

当該出願（国際商標登録出願を除く）に関する登録情報関連の記事の上位概念。

④ 意匠公知資料情報

当該出願に関する意匠公知資料関連の記事の上位概念。

⑤ 外国意匠公報資料情報

当該資料に関する外国意匠公報関連の記事の上位概念。

⑥ 商標公開情報

当該資料に関する商標独自に発生する記事の上位概念。

⑦ マドリッドプロトコル情報

日本を指定国とする国際商標登録出願に関する書誌事項及び登録情報関連の記事の上位概念。

⑧ マドリッドプロトコル原簿情報

日本を指定国とする国際商標登録出願に関する原簿情報関連の記事の上位概念。

(b) 記事

主に、各情報区分に対応した同一事象又は連続事象で発生しうる項目の上位概念。案件毎の状況で、存在状況に有無がある。

(c) 項目

整理標準化データの提供対象項目群。

記事同様、案件毎の状況で、存在状況に有無がある。

2. 2. 2. 4 削除データファイル

「削除データファイル」には、「提供データファイル」と同様、1 案件のSGMLを1SDIFレコードとして記録するが、その内容は、各マスタ毎に目録ファイルに定義されている番号情報に対応する記事・項目、及び更新日付に限定されている。

2. 2. 3 イメージデータ

2. 2. 3. 1 目録ファイル

(1) ファイル形式

制御文字 (CR・LF) をレコード・デリミタとするテキストファイル形式とする。

レコードはファイル毎に固定長とする。

(2) レコードの内容

以下に、ファイル毎のレコードの内容を記す。

A. 商標見本ファイル(固定長:63byte)

項番	項目名	属性	エリア長	備考
1	レコード長	C	3	“063”
2	国コード	C	2	“JP”: 日本
3	文献種別	C	2	“T1”: 商標
4	出願番号			(西暦4桁が“0000”の時は回復番号)
	年	C	4	西暦4桁
	番号	C	6	前ゼロ付き6桁
5	図面番号	C	4	前ゼロ付き4桁 *1
6	更新日付	C	8	YYYYMMDD (特許庁内でのデータ作成日)
7	図面数	C	4	“0001”~“9999” *1
8	原寸の大きさ			
	縦	C	3	“001”~“999” (mm) *1
	横	C	3	“001”~“999” (mm) *1
9	圧縮方式	C	2	“M2”: MMR方式 “JP”: JPEG方式 *2
10	解像度	C	2	“16”又は“00” (16: MMR方式、00: JPEG方式) *2
11	ライン数			
	縦	C	4	“0001”~“9999” (本) *1
	横	C	4	“0001”~“9999” (本) *1
12	イメージデータ長	C	10	0以上 (ゼロの場合は“削除案件”を意味する)
13	レコード・デリミタ	C	2	CR LF

- *1 削除案件の場合、エリア長分、全てゼロ。
- *2 削除案件の場合、エリア長分、全てスペース。

B. 意匠公知資料イメージファイル(固定長:42byte)

項番	項目名	属性	エリア長	備考
1	レコード長	C	3	“042”
2	国コード	C	2	“JP”: 日本
3	四法コード	C	1	“D”: 意匠
4	出願番号		10	“0000000000”
5	公知資料番号			
	資料区分	C	2	“HA”: 内国雑誌 “HB”: 外国雑誌 “HC”: 内国カタログ “HD”: 外国カタログ “HJ”: インターネット情報 “HN”: 新製品カタログ
	和暦年	C	2	前ゼロ付き2桁
	通番	C	6	前ゼロ付き6桁
	枝番	C	2	前ゼロ付き2桁
6	図面番号	C	4	前ゼロ付き4桁 *1
7	データ作成日	C	8	YYYYMMDD
8	レコード・デリミタ	C	2	CR LF

- *1 削除案件の場合、エリア長分、全てゼロ。

備考

- * 圧縮方式: JPEG 方式
- * ライン数: 縦 480 本、横 640 本

2. 2. 3. 2 提供データファイル

(1) ファイル形式

- 1 図面毎に 1 提供ファイルを作成する。
- レコードは可変長とする。

(2) レコードの内容

- 1 提供ファイル= 1 レコードとし、レコード分割は行なわない。
- バイナリ形式の「イメージデータ」のみで構成される。

2. 2. 4 TSVファイル

(1) ファイル形式

TSV。

(2) レコードの内容

1行目に以下の提供項目名（物理名）をヘッダとして提供される。

① 申請人登録情報テーブル(appl_reg_info)

data_id_cd (tab) appl_cd (tab) appl_name (tab)
appl_cana_name (tab) appl_postcode (tab)
appl_addr wes_join_name (tab) wes_join_addr (tab)
integ_appl_cd (tab) dbl_reg_integ_mgt_srl_num

② 申請人情報テーブル(sinseinin)

sinseinin_codeversion_no (tab) kuni_code (tab)
todohuken_code (tab) kohokan_sikibetu (tab)
masshoriyu_mark (tab) togosinseinin_code

2. 3 文字コード

(追って補充)

2. 4 別添

2. 4. 1 SGML宣言リスト

<!SGML "ISO 8879:1986"

CHARSET BASESET

"ISO 646-1983//CHARSET International Reference Version (IRV)//ESC 2/5 4/0"

DESCSET 0 9 UNUSED

9 2 9

11 2 UNUSED

13 1 13

14 18 UNUSED

32 95 32

127 1 UNUSED

BASESET "ISO Registration Number 100//CHARSET ECMA-94

Right Part of Latin Alphabet Nr. 1//ESC 2/13 4/1"

DESCSET 128 127 128

255 1 UNUSED

CAPACITY PUBLIC "ISO 8879:1986//CAPACITY Reference//EN"

SCOPE DOCUMENT

SYNTAX -- PUBLIC "ISO 8879-1986//SYNTAX Reference//EN" --

SHUNCHAR 0 1 2 3 4 5 6 7 8 9 10 11 12 13 14 15

16 17 18 19 20 21 22 23 24 25 26 27 28 29 30 31 127 255

BASESET

"ISO 646-1983//CHARSET International Reference Version (IRV)//ESC 2/5 4/0"

DESCSET 0 128 0

FUNCTION

RE 13

RS 10
SPACE 32
TAB SEPCHAR 9

NAMING

LCNMSTRT ""
UCNMSTRT ""
LCNMCHAR "-."
UCNMCHAR "-."

NAMECASE

GENERAL YES
ENTITY NO

DELIM

GENERAL SGMLREF
SHORTREF SGMLREF

NAMES SGMLREF

QUANTITY SGMLREF

ATTCNT 80
GRPCNT 200
GRPGTCNT 200
NAMELEN 64
LITLEN 4000

FEATURES

MINIMIZE DATATAG NO OMITTAG YES RANK NO SHORTTAG YES
LINK SIMPLE NO IMPLICIT NO EXPLICIT NO
OTHER CONCUR NO SUBDOC NO FORMAL YES
APPINFO NONE

>

2. 4. 2 DTDリスト

実体宣言についての注意事項

このDTDに含まれる実体宣言の内、下記に示すものは、処理システムに依存するため、ユーザ側の処理システムに応じて適切な定義に修正して用いる必要がある。

なお、当DTDでは、改行コードとしてLFを仮定し、スペース2文字で幅広のスペースを表現できると仮定して、当該実体宣言を記述している。

```
<!ENTITY linefd CDATA "
" >
```

「linefd」は「改行」を意味する。

このDTDでは「linefd」をLF (0x0a) として定義している。

CR/LFの2文字 (0x0d 0x0a) で改行を表現する処理システムでは、この実体宣言を修正する必要がある。

```
<!ENTITY space2 CDATA "  " >
```

「space2」は「幅広のスペース」（通常のスペース2文字分）を意味する。

このDTDでは「space2」を2つのスペースキャラクター (0x20 0x20) として定義している。

ユーザ側の処理システム的前提と一致するようにこの実体宣言を修正する必要がある。

DTDリストの内容は次頁以降に記載する。

```

<!ENTITY % ISOlat1 PUBLIC "ISO 8879:1986//ENTITIES Added Latin 1//EN" >

%ISOlat1;
<!ENTITY % ISOnum PUBLIC
    "ISO 8879:1986//ENTITIES Numeric and Special Graphic//EN" >

%ISOnum;
<!ENTITY % ISODia PUBLIC "ISO 8879:1986//ENTITIES Diacritical Marks//EN" >

%ISODia;

<!--JPO comment:
The "linefd" intends a line break.
This entity declaration defines "linefd" as LF (0x0a).
The user who wants to treat a two-character sequence CR/LF (0x0d 0x0a)
as a line break, needs to correct this DTD suitably.
-->
<!ENTITY linefd CDATA "&#10;" >

<!--JPO comment:
The "space2" intends a thick space.
This entity declaration defines "space2" as a sequence of two space characters
(0x20 0x20).
A user should change this DTD appropriately, according to her/his processing
system.
-->
<!ENTITY space2 CDATA "&#32;&#32;" >

<!--<Title>JPO Information Document
=====
DTD Reference : JPO Information Document
DTD Level : 1
Rev Date : 31 AUG 2017
Highlights : None
=====

The following set of declarations may be referred to
using the public entity as follows:
<!DOCTYPE INFDOC PUBLIC
"-//JAPANESE PATENT OFFICE//DTD JPO Information Document//EN" []>-->
<!ELEMENT INFDOC - - (fundamental-article-info | appeal-article-info |
    registration-article-info | trademark-public-article-info |
    madrid-article-info | madrid-article-ledger-info |
    search-article-info | internal-appli-cited-doc-info |
    foreign-design-publication-doc-information |
    design-public-known-doc-information) >

<!ELEMENT fundamental-article-info - - (filing-info?,

```

unexamined-publication-info?, international-application-info?,
 translation-publication-info?, examined-publication-info?,
 registration-info?, internal-priority-info*,
 Paris-priority-claim-info*, patent-application-info*,
 principal-design-info?, applicant-or-attorney-info?,
 inventor-or-creator-info?, examiner-info?,
 opponent-or-attorney-info*, unexamined-publication-IPC-info?,
 examined-publication-IPC-info?, design-classification-info?,
 class-of-goods-and-services-info?,
 goods-and-service-data-over-info?, title-of-the-invention-info?,
 amendment-under-section-17-info?,
 amendment-under-section-64-info?,
 explanation-of-design-art-info?, name-of-trademark-info?,
 KANA-name-of-trademark-info?, designated-state-info*,
 accession-of-microorganism-info*,
 exceptions-to-lack-of-novelty*, number-of-claim-info?,
 patent-document-info?, reference-document-info?,
 official-gazette-reference-document-info?,
 accelerated-examination-mark-info?,
 public-order-and-good-moral-info?,
 invitation-to-correct-abstract?, design-color-flag-info?,
 part-design-flag-info?, set-of-articles-flag-info?,
 mention-of-feature-flag-info?, trademark-color-flag-info?,
 section-3-2-in-trademark-info?, section-5-4-in-trademark-info?,
 original-language-flag-info?, standard-character-info?,
 three-dimensional-trademark-info?, cited-document-info?,
 request-for-examination-info?, detail-of-application?,
 suit-info?, opposition-in-examination-info?,
 intermediate-in-examination-info?, public-list-of-errata-info?,
 official-list-of-errata-info?, detailed-explanation-of-trademark-
 info*,
 renewal-date?) >

<!ELEMENT appeal-article-info - - (filing-info?, unexamined-publication-info?,
 examined-publication-info?, registration-info?, appeal-info?,
 madrid-management-info?, international-registration-info?,
 publication-of-demand-info?, related-application-info*,
 licensee-or-attorney-info?, defendant-or-attorney-info?,
 intervenor-or-attorney-info*, opponent-or-attorney-info*,
 designated-attorney-in-suit-info*, collegial-body-info?,
 class-of-goods-and-services-info?, title-of-the-invention-info?,
 accelerated-appeal-mark-info?, detail-of-appeal-info?,
 decision-on-opposition-info*, opposition-in-appeal-info?,
 decision-on-intervention-info*, intervention-publication-info?,
 decline-amendment-decision-info*,
 decline-amendment-publication-info*, trial-decision-info*,
 decision-publication-info*, Jokoku-appeal-info*,
 decision-of-suit-info*, court-decision-info*,

madrid-action-against-appeal-info?,
intermediate-in-appeal-info?, extension-info?,
claim-for-opposition-info*, maintained-claim-info*,
canceled-claim-info*, infringement-lawsuit-info*,
accession-of-microorganism-info*,
exceptions-to-lack-of-novelty*, patent-document-info?,
reference-document-info?, um-into-patent-application-info*,
renewal-date?) >

<!ELEMENT registration-article-info - - (prohibition-of-inspection?,
filing-info?, examined-publication-info?, registration-info?,
priority-in-registration-info?, trial-decision-date-info?,
parent-registry-of-added-patent?,
additional-patent-number-info?,
similar-design-registration-info?, principal-design-info?,
renewal-trademark-registry-info?, defensive-mark-registry-info?,
defensive-mark-renewal-reg-info?, closed-register-info?,
double-registration-division-inf?, extened-registration-info?,
request-of-reclassification-info?,
request-of-defensive-reclass-inf?,
transfer-registration-application-receipt-info?,
holder-of-right-or-attorney-info?,
class-of-goods-and-services-info?, title-of-the-invention-info?,
number-of-claim-info?, related-design-flag-info?,
part-design-flag-info?, standard-character-info?,
three-dimensional-trademark-info?,
collective-mark-registration-inf?,
regionally-based-collective-mark-registration-inf?,
trust-registration-info?, term-of-secret-design?,
detail-of-registration-info?, grace-info*,
intermediate-in-registration-inf?, term-of-payment-info?,
date-of-expiration-info?, rate-of-share-info?,
inter-regist-cancel-example-info?,
overlapped-trademark-registration-info*, renewal-date?) >

<!ELEMENT trademark-public-article-info - - (filing-info?, registration-info?,
international-registration-info?, disposition-info?,
kind-of-application-info?, date-of-prior-right-info?,
KANA-name-of-trademark-info?, name-of-trademark-info?,
addition-info?, public-order-and-good-moral-info?,
trademark-color-flag-info?, nice-version-info?,
reclassification-old-class-info?, standard-character?,
similar-group-info*, double-registration-number-info?,
figure-term-info?, vienna-classification-figure-term-info?,
trademark-for-search-info?, state-of-record-info?,
trademark-detail-of-registration-info, renewal-date?) >

<!ELEMENT madrid-article-info - - (madrid-management-info?,

unexamined-publication-info?, international-registration-info?,
 basic-number-info*, madrid-intermediate-record-info?,
 Paris-priority-claim-info*, madrid-applicant-attorney-info?,
 designated-country-info?, designated-information-date-info?,
 goods-and-services-info?, vienna-classification-info?,
 mark-info?, mark-description-info?, optional-mark-description-info?,
 color-claim-info?, prohibition-of-inspection-info?,
 standard-character-claim-info?, collective-trademark-info?,
 three-dimensional-trademark-info?, sound-trademark-info?,
 section-3-2-in-trademark-info?, section-5-4-in-trademark-info?,
 section-9-1-in-trademark-info?, accelerated-examination-division?,
 type-of-special-trademark-info?, detailed-explanation-of-madrid-
 trademark-info?,
 check-box-of-color-info?, disclaimer-info?, appeal-info*,
 replace-internal-regist-no-info*, renewal-date?) >

<!ELEMENT detailed-explanation-of-madrid-trademark-info - - (detailed-
 explanation-of-trademark?,
 detailed-explanation-of-trademark-translation?,
 documents-of-detailed-explanation-submission-date?) >

<!ELEMENT type-of-special-trademark-info - - (#PCDATA) >

<!ELEMENT check-box-of-color-info - - (#PCDATA) >

<!ELEMENT disclaimer-info - - (#PCDATA) >

<!ELEMENT detailed-explanation-of-trademark-translation - - (#PCDATA) >

<!ELEMENT documents-of-detailed-explanation-submission-date - - (#PCDATA) >

<!ELEMENT madrid-article-ledger-info - - (madrid-management-info?,
 ledger-management-info?, international-registration-info?,
 madrid-intermediate-record-info?, claimer-info*,
 establish-section-1-indicat-info*, goods-and-services-info?,
 defensive-mark-registry-info?, defensive-mark-renewal-reg-info?,
 overlapped-trademark-registration-info*, renewal-date?) >

<!ELEMENT search-article-info - - (filing-info?, literature-info?,
 title-of-the-invention-info?, theme-code-info?,
 IPC-for-search-info?, F-term-info?, examiner-free-key-word-info?,
 IPC-for-link-1-info?, IPC-for-link-2-info?, IPC-for-link-3-info?,
 IPC-for-link-4-info?, IPC-for-link-5-info?, IPC-for-link-6-info?,
 IPC-for-link-7-info?, IPC-for-link-8-info?, IPC-for-link-9-info?,
 IPC-for-link-10-info?, renewal-date?) >

<!ELEMENT internal-appli-cited-doc-info - - (filing-info?,
 cited-remain-data-info*, renewal-date?) >

<!ELEMENT filing-info - - (law?, application-number?, filing-date?, kind-of-application?, retroacted-date?) >

<!ELEMENT unexamined-publication-info - - (unexamined-publication-number?, unexamined-publication-date?, total-volume-number?, annual-volume-number?, total-volume-number-in-each-fld?, annual-volume-number-in-each-fld?, publication-classification?) >

<!ELEMENT international-application-info - - (international-application-number?, international-publication-number?, international-publication-date?, translatron-submission-date?, preliminary-examination-mark?) >

<!ELEMENT translation-publication-info - - (translation-publication-number?, translation-publication-date?, translation-republication-date?) >

<!ELEMENT examined-publication-info - - (examined-publication-number?, examined-publication-date?, total-volume-number?, annual-volume-number?, total-volume-number-in-each-fld?, annual-volume-number-in-each-fld?, publication-classification?) >

<!ELEMENT registration-info - - (registration-number?, divisional-number?, similarity-number?, defensive-number?, registration-date?, renewal-registration-date?, total-volume-number?, annual-volume-number?, total-volume-number-in-each-law?, annual-volume-number-in-each-law?, publication-date?) >

<!ELEMENT internal-priority-info - - (law?, application-number?, international-application-number?, internal-priority-claim-date?) >

<!ELEMENT Paris-priority-claim-info - - (priority-claim-date?, priority-country?, priority-claim-number?, priority-authorization-flag?) >

<!ELEMENT patent-application-info - - (kind-of-application?, law?, kind-of-number?, number?, divisional-number?, similarity-number?, defensive-number?) >

<!ELEMENT principal-design-info - - (registration-number?, registration-date?, termination-of-right-date?, application-number?) >

<!ELEMENT applicant-or-attorney-info - - (applicant-info | attorney-info)* >

<!ELEMENT inventor-or-creator-info - - (inventor-or-creator*) >

<!ELEMENT examiner-info - - (examiner*) >

<!ELEMENT opponent-or-attorney-info - - (opposition-number?, (opponent-info |
opponent-in-appeal-info | attorney-info)*) >

<!ELEMENT unexamined-publication-IPC-info - - (IPC*) >

<!ELEMENT examined-publication-IPC-info - - (IPC*) >

<!ELEMENT design-classification-info - - (design-group?, main-class?,
minor-class?, mode-class?) >

<!ELEMENT class-of-goods-and-services-info - - (class-of-goods-and-services*)
>

<!ELEMENT goods-and-service-data-over-info - - (goods-and-service-data-over*)
>

<!ELEMENT title-of-the-invention-info - - (#PCDATA) >

<!ELEMENT amendment-under-section-17-info - - (total-volume-number?,
annual-volume-number?, total-volume-number-in-each-fld?,
annual-volume-number-in-each-fld?, publication-classification?,
publication-date?, correction-identification?) >

<!ELEMENT amendment-under-section-64-info - - (total-volume-number?,
annual-volume-number?, total-volume-number-in-each-fld?,
annual-volume-number-in-each-fld?, publication-classification?,
publication-date?, correction-identification?) >

<!ELEMENT explanation-of-design-art-info - - (explanation-of-the-design?,
explanation-of-the-article?) >

<!ELEMENT name-of-trademark-info - - (#PCDATA) >

<!ELEMENT KANA-name-of-trademark-info - - (pronunciation*) >

<!ELEMENT designated-state-info - - (designated-state?, attribute?) >

<!ELEMENT accession-of-microorganism-info - -
(accession-of-microorganism-inst-code?,
accession-of-microorganism-number?) >

<!ELEMENT exceptions-to-lack-of-novelty - - (clause-code?, contents?) >

<!ELEMENT number-of-claim-info - - (#PCDATA |
(number-of-claim-in-application?, number-of-claim-after-exam?,
number-of-claim-in-registration?)) >

<!ELEMENT patent-document-info - - (title-of-patent-document*) >

<!ELEMENT reference-document-info - - (name-of-none-patent-document*) >

<!ELEMENT official-gazette-reference-document-info - -
(official-gazette-patent-document?,
official-gazette-um-document?,
official-gazette-design-document-of-the-design?,
official-gazette-known-data-number-document*,
official-gazette-another-reference-document?) >

<!ELEMENT official-gazette-patent-document - -
(official-gazette-patent-document-no*) >

<!ELEMENT official-gazette-patent-document-no - - (#PCDATA) >

<!ELEMENT official-gazette-um-document - -
(official-gazette-um-document-no*) >

<!ELEMENT official-gazette-um-document-no - - (#PCDATA) >

<!ELEMENT official-gazette-design-document-of-the-design - -
(official-gazette-design-document-no*) >

<!ELEMENT official-gazette-design-document-no - - (#PCDATA) >

<!ELEMENT official-gazette-known-data-number-document - -
(official-gazette-known-data-number?,
title-of-official-gazette-known-data?) >

<!ELEMENT official-gazette-known-data-number - - (#PCDATA) >

<!ELEMENT title-of-official-gazette-known-data - - (#PCDATA) >

<!ELEMENT official-gazette-another-reference-document - -
(title-of-official-gazette-another-reference*) >

<!ELEMENT title-of-official-gazette-another-reference - - (#PCDATA) >

<!ELEMENT accelerated-examination-mark-inf - - (#PCDATA) >

<!ELEMENT public-order-and-good-moral-info - - (#PCDATA) >

<!ELEMENT invitation-to-correct-abstract - - (#PCDATA) >

<!ELEMENT design-color-flag-info -- (#PCDATA) >

<!ELEMENT part-design-flag-info -- (#PCDATA) >

<!ELEMENT set-of-articles-flag-info -- (#PCDATA) >

<!ELEMENT mention-of-feature-flag-info -- (#PCDATA) >

<!ELEMENT trademark-color-flag-info -- (#PCDATA) >

<!ELEMENT section-3-2-in-trademark-info -- (#PCDATA) >

<!ELEMENT section-5-4-in-trademark-info -- (#PCDATA) >

<!ELEMENT original-language-flag-info -- (#PCDATA) >

<!ELEMENT standard-character-info -- (#PCDATA) >

<!ELEMENT three-dimensional-trademark-info -- (#PCDATA) >

<!ELEMENT cited-document-info -- (cited-document*) >

<!ELEMENT request-for-examination-info -- (request-number-for-examination?)
>

<!ELEMENT detail-of-application -- (examiner-code?,
kind-of-final-decision-code?, final-decision-dispatch-date?,
disposition-in-exam?, kind-of-examination?,
transfer-of-right-and-licensing?,
public-nuisance-prevent-art-mark?) >

<!ELEMENT suit-info -- (suit-code?) >

<!ELEMENT opposition-in-examination-info -- (number-of-opposition?,
opposition-in-examination*) >

<!ELEMENT intermediate-in-examination-info --
(acceptance-in-exam-type-action |
dispatch-in-exam-type-action | domestic-in-exam-type-action)* >

<!ELEMENT public-list-of-errata-info -- (total-volume-number?,
annual-volume-number?, total-volume-number-in-each-fld?,
annual-volume-number-in-each-fld?, publication-classification?,
publication-date?, correction-identification?) >

<!ELEMENT official-list-of-errata-info -- (total-volume-number?,
annual-volume-number?, total-volume-number-in-each-fld?,

annual-volume-number-in-each-flid?, publication-classification?,
 publication-date?, correction-identification?) >

<!ELEMENT detailed-explanation-of-trademark-info -- (history-number?,
 construct-date?, data-over-flag?,
 detailed-explanation-of-trademark?) >

<!ELEMENT history-number -- (#PCDATA) >

<!ELEMENT renewal-date -- (#PCDATA) >

<!ELEMENT appeal-info -- (appeal-number?, appeal-date?, kind-of-instance?,
 kind-of-appeal?, disposition-in-appeal?, trial-decision-date?,
 trial-decision-decision-date?) >

<!ELEMENT publication-of-demand-info -- (publication-of-demand-number?,
 examined-publication-date?) >

<!ELEMENT related-application-info -- (kind-of-related-application?,
 consolidation-flag?, kind-of-instance?, kind-of-appeal?,
 appeal-number?) >

<!ELEMENT licensee-or-attorney-info -- (licensee-info | attorney-info)* >

<!ELEMENT defendant-or-attorney-info -- (defendant-info | attorney-info)* >

<!ELEMENT intervenor-or-attorney-info -- (request-number?, (intervenor-info |
 attorney-info)*) >

<!ELEMENT designated-attorney-in-suit-info -- (suit-number?,
 designated-attorney-info*) >

<!ELEMENT collegial-body-info -- (examiner-code*) >

<!ELEMENT accelerated-appeal-mark-info -- (#PCDATA) >

<!ELEMENT detail-of-appeal-info -- (kind-of-hearing-process?,
 consolidated-appeal-flag?, kind-of-last-trial-decision?,
 preferential-appeal-flag?) >

<!ELEMENT decision-on-opposition-info -- (opposition-number?,
 kind-of-decision*) >

<!ELEMENT opposition-in-appeal-info -- (number-of-opposition?,
 opposition-in-appeal*) >

<!ELEMENT decision-on-intervention-info -- (request-number?,
 decision-on-intervention*) >

<!ELEMENT intervention-publication-info - - (number-of-intervention?,
number-of-effective-intervention?,
publication-about-intervention*) >

<!ELEMENT decline-amendment-decision-info - - (declining-number?,
declining-of-amendment-decision*) >

<!ELEMENT decline-amendmnt-publication-inf - - (declining-number?,
amendment-submission-date?, kind-of-establish?, establish-date?)
>

<!ELEMENT trial-decision-info - - (appeal-corresponding-number?,
kind-of-decision*) >

<!ELEMENT decision-publication-info - - (appeal-corresponding-number?,
trial-decision-date?, gist-of-trial-decision?) >

<!ELEMENT Jokoku-appeal-info - - (opposition-number?, suit-number*,
kind-of-Jokoku-appeal?, kind-of-action-against-appeal*,
action-against-appeal-number?, Jokoku-institution-number?,
Jokoku-appeal-number?,
Jokoku-appeal-acceptance-opposition-number?,
Jokoku-appeal-acceptance-number?,
additional-Jokoku-appeal-number?, action-against-appeal-date?,
Jokoku-appeal-date?, Jokoku-appeal-acceptance-opposition-date?,
position-civil-affair-department?) >

<!ELEMENT decision-of-suit-info - - (suit-number?, decision-of-suit*) >

<!ELEMENT court-decision-info - - (suit-number?, kind-of-court-decision?,
result-of-trial-decision?, court-decision-date?,
disposition-date?, holder-of-court-decision?,
gist-of-court-decision?) >

<!ELEMENT madrid-action-against-appeal-info - -
(action-against-appeal-number?, action-against-appeal-date?,
court-decision-date?, wipo-related-documents-flag?,
final-date-of-refusal-notification?, classification?) >

<!ELEMENT wipo-related-documents-flag - - (#PCDATA) >

<!ELEMENT final-date-of-refusal-notification - - (#PCDATA) >

<!ELEMENT intermediate-in-appeal-info - - (acceptance-in-appeal-type-action |
dispatch-in-appeal-type-action |
domestic-in-appeal-type-action)* >

<!ELEMENT extension-info - - (term-of-extend-or-invalid-demand?,
term-of-extend-or-invalid?) >

<!ELEMENT claim-for-opposition-info - - (opposition-number?,
class-of-goods-and-services*, claim*) >

<!ELEMENT maintained-claim-info - - (opposition-number?, claim*) >

<!ELEMENT canceled-claim-info - - (opposition-number?,
class-of-goods-and-services*, claim*) >

<!ELEMENT infringement-lawsuit-info - - (infringement-lawsuit-appeal-number?,
appeal-record-mark-code?, court-name-code?, court-branch-office?,
end-date?, reason-for-end-code?) >

<!ELEMENT infringement-lawsuit-appeal-number - - (#PCDATA) >

<!ELEMENT appeal-record-mark-code - - (#PCDATA) >

<!ELEMENT court-name-code - - (#PCDATA) >

<!ELEMENT court-branch-office - - (#PCDATA) >

<!ELEMENT end-date - - (#PCDATA) >

<!ELEMENT reason-for-end-code - - (#PCDATA) >

<!ELEMENT um-into-patent-application-info - - (law?, application-number?,
new-application-law?, new-application-number?,
appeal-notice-receiving-contens?) >

<!ELEMENT new-application-law - - (#PCDATA) >

<!ELEMENT new-application-number - - (#PCDATA) >

<!ELEMENT appeal-notice-receiving-contens - - (#PCDATA) >

<!ELEMENT prohibition-of-inspection - - (#PCDATA) >

<!ELEMENT priority-in-registration-info - - (priority-claim-date?,
priority-country?, number-of-priority?) >

<!ELEMENT trial-decision-date-info - - (final-decision-date?,
trial-decision-date?) >

<!ELEMENT parent-registry-of-added-patent - - (filing-date?,
examined-publication-date?, parent-patent-number?) >

<!ELEMENT additional-patent-number-info - - (patent-application-number*) >
 <!ELEMENT similar-design-registration-info - - (similar-design-registration*)
 >
 <!ELEMENT renewal-trademark-registry-info - -
 (renewal-trademark-registration*) >
 <!ELEMENT defensive-mark-registry-info - - (registration-of-defensive-mark*)
 >
 <!ELEMENT defensive-mark-renewal-reg-info - -
 (defensive-mark-renewal-registry*) >
 <!ELEMENT closed-register-info - - (register-closing-date?) >
 <!ELEMENT double-registration-division-inf - -
 (double-registration-division-num*) >
 <!ELEMENT extened-registration-info - - (extened-application-number*) >
 <!ELEMENT request-of-reclassification-info - -
 (request-of-reclassification-num*) >
 <!ELEMENT request-of-defensive-reclass-inf - -
 (request-of-defensive-reclass*) >
 <!ELEMENT transfer-registration-application-receipt-info - -
 (transfer-registration-application-receipt*,
 another-transfer-registration-application-receipt?) >
 <!ELEMENT transfer-registration-application-receipt - -
 (receipt-number?, receipt-date?, transfer-name?) >
 <!ELEMENT receipt-number - - (#PCDATA) >
 <!ELEMENT transfer-name - - (#PCDATA) >
 <!ELEMENT another-transfer-registration-application-receipt - -
 (#PCDATA) >
 <!ELEMENT holder-of-right-or-attorney-info - - (holder-of-right-info*,
 attorney-info*) >
 <!ELEMENT related-design-flag-info - - (#PCDATA) >
 <!ELEMENT collective-mark-registration-inf - - (#PCDATA) >

<!ELEMENT regionally-based-collective-mark-registration-inf -- (#PCDATA) >

<!ELEMENT trust-registration-info -- (#PCDATA) >

<!ELEMENT term-of-secret-design -- (#PCDATA) >

<!ELEMENT detail-of-registration-info -- (flag-of-relation-with-government?,
cancellation-classification?, payment-of-annual-fee-flag?,
final-date-of-duration?, termination-of-right-date?,
transfer-of-closed-register-flag?,
transfer-civil-government-date?) >

<!ELEMENT grace-info -- (identification-code?, final-date-of-grace-period?,
article?) >

<!ELEMENT intermediate-in-registration-inf -- (registration-action*) >

<!ELEMENT term-of-payment-info -- (#PCDATA) >

<!ELEMENT date-of-expiration-info -- (#PCDATA) >

<!ELEMENT rate-of-share-info -- (#PCDATA) >

<!ELEMENT inter-regist-cancel-example-info -- (cancel-or-dump-signal?,
renewal-registration-code?, international-registration-num?,
divisional-registration-no?, international-registration-date?,
subsequent-designation-date?) >

<!ELEMENT overlapped-trademark-registration-info -- (madrid-info?,
internal-info?) >

<!ELEMENT madrid-info -- (overlapped-madrid-management-number?,
overlapped-madrid-division-number?,
overlapped-renewal-registration-code?,
overlapped-international-registration-number?,
overlapped-divisional-registration-code?,
overlapped-subsequent-designation-date?) >

<!ELEMENT overlapped-madrid-management-number -- (#PCDATA) >

<!ELEMENT overlapped-madrid-division-number -- (#PCDATA) >

<!ELEMENT overlapped-renewal-registration-code -- (#PCDATA) >

<!ELEMENT overlapped-international-registration-number -- (#PCDATA) >

<!ELEMENT overlapped-divisional-registration-code -- (#PCDATA) >

<!ELEMENT overlapped-subsequent-designation-date -- (#PCDATA) >

<!ELEMENT internal-info -- (overlapped-application-number?, overlapped-registration-number?, overlapped-divisional-number?) >

<!ELEMENT overlapped-application-number -- (#PCDATA) >

<!ELEMENT overlapped-registration-number -- (#PCDATA) >

<!ELEMENT overlapped-divisional-number -- (#PCDATA) >

<!ELEMENT international-registration-info -- (renewal-registration-code?, international-registration-num?, divisional-registration-code?, international-registration-date?, subsequent-designation-date?, disposition-in-exam-code?, disposition-in-exam-date?, regist-in-exam-code?, regist-in-exam-date?) >

<!ELEMENT disposition-info -- (final-decision-dispatch-date?, disposition-code?, disposition-date?) >

<!ELEMENT kind-of-application-info -- (defensive-flag?, divisional-flag?, declining-of-amendment-flag?, change-flag?, priority-flag?, collective-flag?, regionally-based-collective-flag?) >

<!ELEMENT regionally-based-collective-flag -- (#PCDATA) >

<!ELEMENT date-of-prior-right-info -- (#PCDATA) >

<!ELEMENT addition-info -- (disclaimer-flag?, figure-term-flag?, double-registration-flag?, special-claim-flag?) >

<!ELEMENT special-claim-flag -- (#PCDATA) >

<!ELEMENT nice-version-info -- (#PCDATA) >

<!ELEMENT reclassification-old-class-info -- (#PCDATA) >

<!ELEMENT standard-character -- (#PCDATA) >

<!ELEMENT similar-group-info -- (class?, similar-group-code*) >

<!ELEMENT double-registration-number-info -- (double-registration*) >

<!ELEMENT figure-term-info -- (figure-term*) >

<!ELEMENT vienna-classification-figure-term-info --

(vienna-classification-figure-term*) >

<!ELEMENT trademark-for-search-info - - (trademark-for-search*) >

<!ELEMENT state-of-record-info - - (#PCDATA) >

<!ELEMENT trademark-detail-of-registration-info - - (final-date-of-duration?,
final-date-of-installment-payment?, installment-payment-flag?,
registration-date?) >

<!ELEMENT final-date-of-installment-payment - - (#PCDATA) >

<!ELEMENT installment-payment-flag - - (#PCDATA) >

<!ELEMENT madrid-management-info - - (madrid-management-number?,
madrid-division-number?) >

<!ELEMENT basic-number-info - - (office-of-origin?, changed-application-no?,
basic-application-number?, basic-application-date?,
basic-registration-number?, basic-registration-date?,
examiner-code?) >

<!ELEMENT madrid-intermediate-record-info - - (madrid-intermediate-record*) >

<!ELEMENT madrid-applicant-attorney-info - - (madrid-applicant-info |
madrid-attorney-info)* >

<!ELEMENT designated-country-info - - (designated-state*) >

<!ELEMENT designated-information-date-info - - (#PCDATA) >

<!ELEMENT goods-and-services-info - - (goods-and-services-unit*) >

<!ELEMENT vienna-classification-info - - (vienna-classification*) >

<!ELEMENT mark-info - - (sound-translation-of-trademark?,
translation-of-trademark?) >

<!ELEMENT mark-description-info - - (mark-description?,
translation-of-mark-description?) >

<!ELEMENT optional-mark-description-info - - (optional-mark-description?,
translation-of-optional-mark-description?) >

<!ELEMENT color-claim-info - - (color-claim?, color-claim-translation?) >

<!ELEMENT prohibition-of-inspection-info - - (#PCDATA) >

<!ELEMENT standard-character-claim-info - - (#PCDATA) >

<!ELEMENT collective-trademark-info - - (#PCDATA) >

<!ELEMENT sound-trademark-info - - (#PCDATA) >

<!ELEMENT section-9-1-in-trademark-info - - (#PCDATA) >

<!ELEMENT accelerated-examination-division - - (#PCDATA) >

<!ELEMENT replace-internal-regist-no-info - - (replacement-pattern?,
replace-internal-registration-no?,
replace-internal-div-registration?) >

<!ELEMENT ledger-management-info - - (establish-registration-date?,
register-closing-date?, cancellation-classification?,
cancellation-date?, prohibition-of-inspection-flag?) >

<!ELEMENT claimer-info - - (claimer-name?, claimer-address?) >

<!ELEMENT establish-section-1-indicat-info - -
(priority-aplivate-exchg-country?, priority-claim-date?,
priority-claim-count?, group-honor-flag?,
group-proof-guarantee-flag?, trial-decision-date?,
assessment-date?, detailed-explanation-of-trademark?) >

<!ELEMENT literature-info - - (typically-literature-no?, literature-no?,
material-type?, public-announcement-date?) >

<!ELEMENT theme-code-info - - (theme-code*) >

<!ELEMENT IPC-for-search-info - - (IPC-for-search*) >

<!ELEMENT F-term-info - - (theme-code-F-term*) >

<!ELEMENT examiner-free-key-word-info - - (examiner-free-key-word*) >

<!ELEMENT IPC-for-link-1-info - - (IPC-for-link-1*) >

<!ELEMENT IPC-for-link-2-info - - (IPC-for-link-2*) >

<!ELEMENT IPC-for-link-3-info - - (IPC-for-link-3*) >

<!ELEMENT IPC-for-link-4-info - - (IPC-for-link-4*) >

<!ELEMENT IPC-for-link-5-info - - (IPC-for-link-5*) >

<!ELEMENT IPC-for-link-6-info - - (IPC-for-link-6*) >

<!ELEMENT IPC-for-link-7-info - - (IPC-for-link-7*) >
<!ELEMENT IPC-for-link-8-info - - (IPC-for-link-8*) >
<!ELEMENT IPC-for-link-9-info - - (IPC-for-link-9*) >
<!ELEMENT IPC-for-link-10-info - - (IPC-for-link-10*) >
<!ELEMENT cited-remain-data-info - - (cited-type?, drafting-date?,
internal-appli-cited-doc-prof*) >
<!ELEMENT law - - (#PCDATA) >
<!ELEMENT application-number - - (#PCDATA) >
<!ELEMENT filing-date - - (#PCDATA) >
<!ELEMENT kind-of-application - - (#PCDATA) >
<!ELEMENT retroacted-date - - (#PCDATA) >
<!ELEMENT unexamined-publication-number - - (#PCDATA) >
<!ELEMENT unexamined-publication-date - - (#PCDATA) >
<!ELEMENT total-volume-number - - (#PCDATA) >
<!ELEMENT annual-volume-number - - (#PCDATA) >
<!ELEMENT total-volume-number-in-each-flt - - (#PCDATA) >
<!ELEMENT annual-volume-number-in-each-flt - - (#PCDATA) >
<!ELEMENT publication-classification - - (#PCDATA) >
<!ELEMENT international-application-number - - (#PCDATA) >
<!ELEMENT international-publication-number - - (#PCDATA) >
<!ELEMENT international-publication-date - - (#PCDATA) >
<!ELEMENT translatrion-submission-date - - (#PCDATA) >
<!ELEMENT preliminary-examination-mark - - (#PCDATA) >
<!ELEMENT translation-publication-number - - (#PCDATA) >

<!ELEMENT translation-publication-date -- (#PCDATA) >
<!ELEMENT translation-republication-date -- (#PCDATA) >
<!ELEMENT examined-publication-number -- (#PCDATA) >
<!ELEMENT examined-publication-date -- (#PCDATA) >
<!ELEMENT registration-number -- (#PCDATA) >
<!ELEMENT divisional-number -- (#PCDATA) >
<!ELEMENT similarity-number -- (#PCDATA) >
<!ELEMENT defensive-number -- (#PCDATA) >
<!ELEMENT registration-date -- (#PCDATA) >
<!ELEMENT renewal-registration-date -- (#PCDATA) >
<!ELEMENT total-volume-number-in-each-law -- (#PCDATA) >
<!ELEMENT annual-volume-number-in-each-law -- (#PCDATA) >
<!ELEMENT publication-date -- (#PCDATA) >
<!ELEMENT internal-priority-claim-date -- (#PCDATA) >
<!ELEMENT priority-claim-date -- (#PCDATA) >
<!ELEMENT priority-country -- (#PCDATA) >
<!ELEMENT priority-claim-number -- (#PCDATA) >
<!ELEMENT priority-authorization-flag -- (#PCDATA) >
<!ELEMENT kind-of-number -- (#PCDATA) >
<!ELEMENT number -- (#PCDATA) >
<!ELEMENT termination-of-right-date -- (#PCDATA) >
<!ELEMENT applicant-info -- (prefecture?, address?, original-address?,
identification-number?, type-of-requester?, name?,
original-name?) >
<!ELEMENT original-address -- (#PCDATA) >

<!ELEMENT original-name -- (#PCDATA) >

<!ELEMENT attorney-info -- (number-of-person-represented?,
total-number-of-attorney?, kind-of-attorney?,
kind-of-attorney-qualification?, identification-number?,
address?, name?, original-name?) >

<!ELEMENT inventor-or-creator -- (address?, name?) >

<!ELEMENT examiner -- (kind-of-examiner?, examiner-code?, name?) >

<!ELEMENT opposition-number -- (#PCDATA) >

<!ELEMENT opponent-info -- (prefecture?, address?, identification-number?,
type-of-requester?, name?) >

<!ELEMENT opponent-in-appeal-info -- (prefecture?, address?,
identification-number?, type-of-requester?, name?) >

<!ELEMENT IPC -- (IPC-classification?, IPC-version?, IPC-left-mark?,
IPC-section?, IPC-class?, IPC-subclass?, IPC-main-group?,
IPC-separator?, IPC-sub-group?, IPC-identification-code?,
IPC-identification-sub-code?, IPC-right-mark?) >

<!ELEMENT design-group -- (#PCDATA) >

<!ELEMENT main-class -- (#PCDATA) >

<!ELEMENT minor-class -- (#PCDATA) >

<!ELEMENT mode-class -- (#PCDATA) >

<!ELEMENT class-of-goods-and-services -- (trademark-law?, class?,
designated-goods-and-service?) >

<!ELEMENT goods-and-service-data-over -- (class?, data-over-flag?) >

<!ELEMENT correction-identification -- (#PCDATA) >

<!ELEMENT explanation-of-the-design -- (#PCDATA) >

<!ELEMENT explanation-of-the-article -- (#PCDATA) >

<!ELEMENT pronunciation -- (#PCDATA) >

<!ELEMENT designated-state -- (#PCDATA) >

<!ELEMENT attribute -- (#PCDATA) >

intermediate-code?, corresponding-mark?, submission-date?,
receipt-date?, opposition-number?, formality-check-flag?,
completion-of-instructions-flag?, kind-of-fee?, amount-of-fee?,
identification-number?, name?, original-name?) >

<!ELEMENT dispatch-in-exam-type-action - - (construct-date?,
intermediate-code?, corresponding-mark?, drafting-date?,
dispatch-date?, opposition-number?, reason-for-rejection-code?,
kind-of-fee?, amount-of-fee?) >

<!ELEMENT domestic-in-exam-type-action - - (construct-date?,
intermediate-code?, corresponding-mark?, wrapper-pick-up-date?,
administrative-appeal-number?, action-against-decision-number?)
>

<!ELEMENT appeal-number - - (#PCDATA) >

<!ELEMENT appeal-date - - (#PCDATA) >

<!ELEMENT kind-of-instance - - (#PCDATA) >

<!ELEMENT kind-of-appeal - - (#PCDATA) >

<!ELEMENT disposition-in-appeal - - (kind-of-disposition-in-appeal?,
disposition-in-appeal-date?) >

<!ELEMENT trial-decision-date - - (#PCDATA) >

<!ELEMENT trial-decision-decision-date - - (#PCDATA) >

<!ELEMENT publication-of-demand-number - - (#PCDATA) >

<!ELEMENT kind-of-related-application - - (#PCDATA) >

<!ELEMENT consolidation-flag - - (#PCDATA) >

<!ELEMENT licensee-info - - (prefecture?, address?, original-address?,
identification-number?, type-of-requester?, name?,
original-name?) >

<!ELEMENT defendant-info - - (prefecture?, address?, original-address?,
identification-number?, type-of-requester?, name?,
original-name?) >

<!ELEMENT request-number - - (#PCDATA) >

<!ELEMENT intervenor-info - - (prefecture?, address?, original-address?,
identification-number?, type-of-requester?, name?,

original-name?) >

<!ELEMENT suit-number -- (#PCDATA) >

<!ELEMENT designated-attorney-info -- (designated-date?, representative-mark?,
examiner-code?, dismissal-mark?, dismissal-date?) >

<!ELEMENT kind-of-hearing-process -- (#PCDATA) >

<!ELEMENT consolidated-appeal-flag -- (#PCDATA) >

<!ELEMENT kind-of-last-trial-decision -- (#PCDATA) >

<!ELEMENT preferential-appeal-flag -- (#PCDATA) >

<!ELEMENT kind-of-decision -- (law?, adopted-law?, instance?, kind-of-appeal?,
holding?, conclusion?, classification?, appeal-action?) >

<!ELEMENT opposition-in-appeal -- (opposition-number?, opposition-date?,
kind-of-decision-on-opposition?, establish-date?,
gist-of-opposition?) >

<!ELEMENT decision-on-intervention -- (law?, adopted-law?, instance?,
kind-of-appeal?, holding?, conclusion?, classification?,
appeal-action?) >

<!ELEMENT number-of-intervention -- (#PCDATA) >

<!ELEMENT number-of-effective-intervention -- (#PCDATA) >

<!ELEMENT publication-about-intervention -- (request-number?, request-date?,
kind-of-intervention?, kind-of-disposition?,
gist-of-intervention?) >

<!ELEMENT declining-number -- (#PCDATA) >

<!ELEMENT declining-of-amendment-decision -- (law?, adopted-law?, instance?,
kind-of-appeal?, holding?, conclusion?, classification?,
appeal-action?) >

<!ELEMENT amendment-submission-date -- (#PCDATA) >

<!ELEMENT kind-of-establish -- (#PCDATA) >

<!ELEMENT establish-date -- (#PCDATA) >

<!ELEMENT appeal-corresponding-number -- (#PCDATA) >

<!ELEMENT gist-of-trial-decision - - (#PCDATA) >
 <!ELEMENT kind-of-Jokoku-appeal - - (#PCDATA) >
 <!ELEMENT kind-of-action-against-appeal - - (#PCDATA) >
 <!ELEMENT action-against-appeal-number - - (#PCDATA) >
 <!ELEMENT Jokoku-institution-number - - (#PCDATA) >
 <!ELEMENT Jokoku-appeal-number - - (#PCDATA) >
 <!ELEMENT Jokoku-appeal-acceptance-opposition-number - - (#PCDATA) >
 <!ELEMENT Jokoku-appeal-acceptance-number - - (#PCDATA) >
 <!ELEMENT additional-Jokoku-appeal-number - - (#PCDATA) >
 <!ELEMENT action-against-appeal-date - - (#PCDATA) >
 <!ELEMENT Jokoku-appeal-date - - (#PCDATA) >
 <!ELEMENT Jokoku-appeal-acceptance-opposition-date - - (#PCDATA) >
 <!ELEMENT position-civil-affair-department - - (#PCDATA) >
 <!ELEMENT decision-of-suit - - (law?, adopted-law?, instance?, kind-of-appeal?,
 holding?, court-decision-conclusion?, classification?,
 appeal-action?) >
 <!ELEMENT kind-of-court-decision - - (#PCDATA) >
 <!ELEMENT result-of-trial-decision - - (#PCDATA) >
 <!ELEMENT court-decision-date - - (#PCDATA) >
 <!ELEMENT disposition-date - - (#PCDATA) >
 <!ELEMENT holder-of-court-decision - - (#PCDATA) >
 <!ELEMENT gist-of-court-decision - - (#PCDATA) >
 <!ELEMENT acceptance-in-appeal-type-action - - (construct-date?,
 intermediate-code?, corresponding-mark?, appeal-receipt-number?,
 corresponding-dispatch-number?, submission-date?, receipt-date?,
 formality-check-flag?, amount-of-fee?,
 status-of-digital-certification?, digital-certificate-info*) >

<!ELEMENT status-of-digital-certification - - (#PCDATA) >

<!ELEMENT digital-certificate-info - - (sequence-number?,
certificate-authority?, serial-number?,
result-of-digital-certification?) >

<!ELEMENT sequence-number - - (#PCDATA) >

<!ELEMENT certificate-authority - - (#PCDATA) >

<!ELEMENT serial-number - - (#PCDATA) >

<!ELEMENT result-of-digital-certification - - (#PCDATA) >

<!ELEMENT dispatch-in-appeal-type-action - - (construct-date?,
intermediate-code?, corresponding-mark?, appeal-dispatch-number?,
corresponding-receipt-number?, drafting-date?, dispatch-date?,
transmittal-date?, official-gazette-disposition-date?,
corresponding-number?, reason-for-rejection-code?,
amount-of-fee?, destination?) >

<!ELEMENT domestic-in-appeal-type-action - - (construct-date?,
intermediate-code?, corresponding-mark?,
corresponding-receipt-number?, disposition-date?, destination?)
>

<!ELEMENT term-of-extend-or-invalid-demand - - (#PCDATA) >

<!ELEMENT term-of-extend-or-invalid - - (#PCDATA) >

<!ELEMENT claim - - (#PCDATA) >

<!ELEMENT number-of-priority - - (#PCDATA) >

<!ELEMENT final-decision-date - - (#PCDATA) >

<!ELEMENT parent-patent-number - - (#PCDATA) >

<!ELEMENT patent-application-number - - (#PCDATA) >

<!ELEMENT similar-design-registration - - (application-number, filing-date,
similarity-number?, registration-date?, final-decision-date?,
trial-decision-date?, Paris-priority-group?,
term-of-secret-similar-design?, article-name-of-design?) >

<!ELEMENT renewal-trademark-registration - - (application-number?,
filing-date?, registration-date?, final-decision-date?,
trial-decision-date?, flag-of-changer-of-renewal-class?) >

<!ELEMENT registration-of-defensive-mark - - (application-number?,
filing-date?, defensive-number?, defensive-survival-finish-date?,
registration-date?, final-decision-date?, trial-decision-date?,
examined-publication-number?, examined-publication-date?,
class-of-goods-and-services*) >

<!ELEMENT defensive-mark-renewal-registry - - (application-number?,
filing-date?, defensive-number?, registration-date?,
final-decision-date?, trial-decision-date?,
renewal-defensive-class-flag?) >

<!ELEMENT register-closing-date - - (#PCDATA) >

<!ELEMENT double-registration-division-num - - (registration-number?,
divisional-number?) >

<!ELEMENT extened-application-number - - (#PCDATA) >

<!ELEMENT request-of-reclassification-num - - (#PCDATA) >

<!ELEMENT request-of-defensive-reclass - - (request-of-reclassification-num?,
defensive-number?) >

<!ELEMENT holder-of-right-info - - (prefecture?, address?,
identification-number?, type-of-requester?, name?) >

<!ELEMENT flag-of-relation-with-government - - (#PCDATA) >

<!ELEMENT cancellation-classification - - (#PCDATA) >

<!ELEMENT payment-of-annual-fee-flag - - (#PCDATA) >

<!ELEMENT final-date-of-duration - - (#PCDATA) >

<!ELEMENT transfer-of-closed-register-flag - - (#PCDATA) >

<!ELEMENT transfer-civil-government-date - - (#PCDATA) >

<!ELEMENT identification-code - - (#PCDATA) >

<!ELEMENT final-date-of-grace-period - - (#PCDATA) >

<!ELEMENT article - - (#PCDATA) >

<!ELEMENT registration-action - - (construct-date?, intermediate-code?,
corresponding-mark?, accept-payment-dispatch-date?,
amount-of-fee?) >

<!ELEMENT cancel-or-dump-signal - - (#PCDATA) >
<!ELEMENT renewal-registration-code - - (#PCDATA) >
<!ELEMENT international-registration-num - - (#PCDATA) >
<!ELEMENT divisional-registration-no - - (#PCDATA) >
<!ELEMENT international-registration-date - - (#PCDATA) >
<!ELEMENT subsequent-designation-date - - (#PCDATA) >
<!ELEMENT divisional-registration-code - - (#PCDATA) >
<!ELEMENT disposition-in-exam-code - - (#PCDATA) >
<!ELEMENT disposition-in-exam-date - - (#PCDATA) >
<!ELEMENT regist-in-exam-code - - (#PCDATA) >
<!ELEMENT regist-in-exam-date - - (#PCDATA) >
<!ELEMENT disposition-code - - (#PCDATA) >
<!ELEMENT defensive-flag - - (#PCDATA) >
<!ELEMENT divisional-flag - - (#PCDATA) >
<!ELEMENT declining-of-amendment-flag - - (#PCDATA) >
<!ELEMENT change-flag - - (#PCDATA) >
<!ELEMENT priority-flag - - (#PCDATA) >
<!ELEMENT collective-flag - - (#PCDATA) >
<!ELEMENT disclaimer-flag - - (#PCDATA) >
<!ELEMENT figure-term-flag - - (#PCDATA) >
<!ELEMENT double-registration-flag - - (#PCDATA) >
<!ELEMENT class - - (#PCDATA) >
<!ELEMENT similar-group-code - - (#PCDATA) >
<!ELEMENT double-registration - - (registration-number?, divisional-number?,

application-number?, construct-date?, divisional-flag?,
 deletion-flag?) >

<!ELEMENT figure-term - - (#PCDATA) >

<!ELEMENT vienna-classification-figure-term - - (#PCDATA) >

<!ELEMENT trademark-for-search - - (#PCDATA) >

<!ELEMENT madrid-management-number - - (#PCDATA) >

<!ELEMENT madrid-division-number - - (#PCDATA) >

<!ELEMENT office-of-origin - - (#PCDATA) >

<!ELEMENT changed-application-no - - (#PCDATA) >

<!ELEMENT basic-application-number - - (#PCDATA) >

<!ELEMENT basic-application-date - - (#PCDATA) >

<!ELEMENT basic-registration-number - - (#PCDATA) >

<!ELEMENT basic-registration-date - - (#PCDATA) >

<!ELEMENT madrid-intermediate-record - - (intermediate-code?, drafting-date?,
 send-date?, receipt-date?, come-into-effct-date?,
 inter-registration-record-date?, ib-information-date?,
 reguration-code?, collect-mount-of-money?, examiner-code?,
 correspond-mark?) >

<!ELEMENT madrid-applicant-info - - (madrid-applicant-classification?,
 madrid-address?, madrid-name?) >

<!ELEMENT madrid-attorney-info - - (kind-of-attorney?,
 kind-of-attorney-qualification?, identification-number?,
 address?, name?) >

<!ELEMENT goods-and-services-unit - - (class?, goods-and-services?,
 goods-and-services-translation?, come-into-effect-date?,
 international-regist-rec-date?) >

<!ELEMENT vienna-classification - - (#PCDATA) >

<!ELEMENT sound-translation-of-trademark - - (#PCDATA) >

<!ELEMENT translation-of-trademark - - (#PCDATA) >

<!ELEMENT mark-description -- (#PCDATA) >
<!ELEMENT translation-of-mark-description -- (#PCDATA) >
<!ELEMENT optional-mark-description -- (#PCDATA) >
<!ELEMENT translation-of-optional-mark-description -- (#PCDATA) >
<!ELEMENT color-claim -- (#PCDATA) >
<!ELEMENT color-claim-translation -- (#PCDATA) >
<!ELEMENT replacement-pattern -- (#PCDATA) >
<!ELEMENT replace-internal-registration-no -- (#PCDATA) >
<!ELEMENT replace-internal-div-registration -- (#PCDATA) >
<!ELEMENT establish-registration-date -- (#PCDATA) >
<!ELEMENT cancellation-date -- (#PCDATA) >
<!ELEMENT prohibition-of-inspection-flag -- (#PCDATA) >
<!ELEMENT claimer-name -- (#PCDATA) >
<!ELEMENT claimer-address -- (#PCDATA) >
<!ELEMENT priority-aplivate-exchg-country -- (#PCDATA) >
<!ELEMENT priority-claim-count -- (#PCDATA) >
<!ELEMENT group-honor-flag -- (#PCDATA) >
<!ELEMENT group-proof-guarantee-flag -- (#PCDATA) >
<!ELEMENT assessment-date -- (#PCDATA) >
<!ELEMENT typically-literature-no -- (#PCDATA) >
<!ELEMENT literature-no -- (#PCDATA) >
<!ELEMENT material-type -- (#PCDATA) >
<!ELEMENT public-announcement-date -- (#PCDATA) >
<!ELEMENT theme-code -- (#PCDATA) >

<!ELEMENT detailed-explanation-of-trademark - - (#PCDATA) >

<!ELEMENT IPC-for-search - - (IPC-version?, IPC-section?, IPC-class?,
IPC-subclass?, IPC-main-group?, IPC-separator?, IPC-sub-group?,
IPC-identification-code?, IPC-identification-sub-code?) >

<!ELEMENT theme-code-F-term - - (theme-code?, F-term?, F-term-additional-code?)
>

<!ELEMENT examiner-free-key-word - - (theme-code?, free-word?) >

<!ELEMENT IPC-for-link-1 - - (theme?, IPC-for-link?)* >

<!ELEMENT IPC-for-link-2 - - (theme?, IPC-for-link?)* >

<!ELEMENT IPC-for-link-3 - - (theme?, IPC-for-link?)* >

<!ELEMENT IPC-for-link-4 - - (theme?, IPC-for-link?)* >

<!ELEMENT IPC-for-link-5 - - (theme?, IPC-for-link?)* >

<!ELEMENT IPC-for-link-6 - - (theme?, IPC-for-link?)* >

<!ELEMENT IPC-for-link-7 - - (theme?, IPC-for-link?)* >

<!ELEMENT IPC-for-link-8 - - (theme?, IPC-for-link?)* >

<!ELEMENT IPC-for-link-9 - - (theme?, IPC-for-link?)* >

<!ELEMENT IPC-for-link-10 - - (theme?, IPC-for-link?)* >

<!ELEMENT cited-type - - (#PCDATA) >

<!ELEMENT drafting-date - - (#PCDATA) >

<!ELEMENT internal-appli-cited-doc-prof - - (cited-document-number?,
cited-document-category?, author-or-translater?,
dissertation-title?, launch-title?, publication-country-code?,
publisher?, publish-date?, date-flag?, issue?, cited-page?) >

<!ELEMENT prefecture - - (#PCDATA) >

<!ELEMENT address - - (#PCDATA) >

<!ELEMENT identification-number - - (#PCDATA) >

<!ELEMENT type-of-requester - - (#PCDATA) >

<!ELEMENT name -- (#PCDATA) >

<!ELEMENT number-of-person-represented -- (#PCDATA) >

<!ELEMENT total-number-of-attorney -- (#PCDATA) >

<!ELEMENT kind-of-attorney -- (#PCDATA) >

<!ELEMENT kind-of-attorney-qualification -- (#PCDATA) >

<!ELEMENT kind-of-examiner -- (#PCDATA) >

<!ELEMENT IPC-classification -- (#PCDATA) >

<!ELEMENT IPC-version -- (#PCDATA) >

<!ELEMENT IPC-left-mark -- (#PCDATA) >

<!ELEMENT IPC-section -- (#PCDATA) >

<!ELEMENT IPC-class -- (#PCDATA) >

<!ELEMENT IPC-subclass -- (#PCDATA) >

<!ELEMENT IPC-main-group -- (#PCDATA) >

<!ELEMENT IPC-separator -- (#PCDATA) >

<!ELEMENT IPC-sub-group -- (#PCDATA) >

<!ELEMENT IPC-identification-code -- (#PCDATA) >

<!ELEMENT IPC-identification-sub-code -- (#PCDATA) >

<!ELEMENT IPC-right-mark -- (#PCDATA) >

<!ELEMENT trademark-law -- (#PCDATA) >

<!ELEMENT designated-goods-and-service -- (#PCDATA) >

<!ELEMENT data-over-flag -- (#PCDATA) >

<!ELEMENT kind-of-data -- (#PCDATA) >

<!ELEMENT cited-document-title -- (reason-for-rejection-code?, document-code?,
document-title?, KANJI-document-title?) >

<!ELEMENT search-range -- (#PCDATA) >

<!ELEMENT kind-of-disposition-in-exam -- (#PCDATA) >
<!ELEMENT number-of-all-opposition -- (#PCDATA) >
<!ELEMENT number-of-effective-opposition -- (#PCDATA) >
<!ELEMENT opposition-date -- (#PCDATA) >
<!ELEMENT kind-of-decision-on-opposition -- (#PCDATA) >
<!ELEMENT construct-date -- (#PCDATA) >
<!ELEMENT intermediate-code -- (#PCDATA) >
<!ELEMENT corresponding-mark -- (#PCDATA) >
<!ELEMENT submission-date -- (#PCDATA) >
<!ELEMENT receipt-date -- (#PCDATA) >
<!ELEMENT formality-check-flag -- (#PCDATA) >
<!ELEMENT completion-of-instructions-flag -- (#PCDATA) >
<!ELEMENT kind-of-fee -- (#PCDATA) >
<!ELEMENT amount-of-fee -- (#PCDATA) >
<!ELEMENT dispatch-date -- (#PCDATA) >
<!ELEMENT reason-for-rejection-code -- (#PCDATA) >
<!ELEMENT wrapper-pick-up-date -- (#PCDATA) >
<!ELEMENT administrative-appeal-number -- (#PCDATA) >
<!ELEMENT action-against-decision-number -- (#PCDATA) >
<!ELEMENT kind-of-disposition-in-appeal -- (#PCDATA) >
<!ELEMENT disposition-in-appeal-date -- (#PCDATA) >
<!ELEMENT designated-date -- (#PCDATA) >
<!ELEMENT representative-mark -- (#PCDATA) >
<!ELEMENT dismissal-mark -- (#PCDATA) >

<!ELEMENT dismissal-date -- (#PCDATA) >
<!ELEMENT adopted-law -- (#PCDATA) >
<!ELEMENT instance -- (#PCDATA) >
<!ELEMENT holding -- (#PCDATA) >
<!ELEMENT conclusion -- (#PCDATA) >
<!ELEMENT classification -- (#PCDATA) >
<!ELEMENT appeal-action -- (#PCDATA) >
<!ELEMENT gist-of-opposition -- (#PCDATA) >
<!ELEMENT request-date -- (#PCDATA) >
<!ELEMENT kind-of-intervention -- (#PCDATA) >
<!ELEMENT kind-of-disposition -- (#PCDATA) >
<!ELEMENT gist-of-intervention -- (#PCDATA) >
<!ELEMENT court-decision-conclusion -- (#PCDATA) >
<!ELEMENT appeal-receipt-number -- (#PCDATA) >
<!ELEMENT corresponding-dispatch-number -- (#PCDATA) >
<!ELEMENT appeal-dispatch-number -- (#PCDATA) >
<!ELEMENT corresponding-receipt-number -- (#PCDATA) >
<!ELEMENT transmittal-date -- (#PCDATA) >
<!ELEMENT official-gazette-disposition-date -- (#PCDATA) >
<!ELEMENT corresponding-number -- (#PCDATA) >
<!ELEMENT destination -- (#PCDATA) >
<!ELEMENT Paris-priority-group -- (priority-country?, priority-claim-date?,
number-of-priority?) >
<!ELEMENT term-of-secret-similar-design -- (#PCDATA) >

<!ELEMENT article-name-of-design -- (#PCDATA) >
<!ELEMENT flag-of-changer-of-renewal-class -- (#PCDATA) >
<!ELEMENT defensive-survival-finish-date -- (#PCDATA) >
<!ELEMENT renewal-defensive-class-flag -- (#PCDATA) >
<!ELEMENT accept-payment-dispatch-date -- (#PCDATA) >
<!ELEMENT deletion-flag -- (#PCDATA) >
<!ELEMENT send-date -- (#PCDATA) >
<!ELEMENT come-into-effct-date -- (#PCDATA) >
<!ELEMENT inter-registration-record-date -- (#PCDATA) >
<!ELEMENT ib-information-date -- (#PCDATA) >
<!ELEMENT reguration-code -- (#PCDATA) >
<!ELEMENT collect-mount-of-money -- (#PCDATA) >
<!ELEMENT correspond-mark -- (#PCDATA) >
<!ELEMENT madrid-applicant-classification -- (#PCDATA) >
<!ELEMENT madrid-address -- (#PCDATA) >
<!ELEMENT madrid-name -- (#PCDATA) >
<!ELEMENT goods-and-services -- (#PCDATA) >
<!ELEMENT goods-and-services-translation -- (#PCDATA) >
<!ELEMENT come-into-effect-date -- (#PCDATA) >
<!ELEMENT international-regist-rec-date -- (#PCDATA) >
<!ELEMENT F-term -- (#PCDATA) >
<!ELEMENT F-term-additional-code -- (#PCDATA) >
<!ELEMENT free-word -- (#PCDATA) >
<!ELEMENT theme -- (#PCDATA) >

<!ELEMENT IPC-for-link -- (IPC-version?, IPC-section?, IPC-class?,
IPC-subclass?, IPC-main-group?, IPC-separator?, IPC-sub-group?,
IPC-identification-code?, IPC-identification-sub-code?) >

<!ELEMENT cited-document-number -- (#PCDATA) >

<!ELEMENT cited-document-category -- (#PCDATA) >

<!ELEMENT author-or-translater -- (#PCDATA) >

<!ELEMENT dissertation-title -- (#PCDATA) >

<!ELEMENT launch-title -- (#PCDATA) >

<!ELEMENT publication-country-code -- (#PCDATA) >

<!ELEMENT publisher -- (#PCDATA) >

<!ELEMENT publish-date -- (#PCDATA) >

<!ELEMENT date-flag -- (#PCDATA) >

<!ELEMENT issue -- (#PCDATA) >

<!ELEMENT cited-page -- (#PCDATA) >

<!ELEMENT document-code -- (#PCDATA) >

<!ELEMENT document-title -- (#PCDATA) >

<!ELEMENT KANJI-document-title -- (#PCDATA) >

<!ELEMENT foreign-design-publication-doc-information -- (known-data-number-info?,
design-classification-info*, D-term-info?, foreign-doc-
info?, renewal-date?) >

<!ELEMENT known-data-number-info -- (known-data-number?) >

<!ELEMENT known-data-number -- (#PCDATA) >

<!ELEMENT D-term-info -- (D-term*) >

<!ELEMENT D-term -- (#PCDATA) >

<!ELEMENT foreign-doc-info -- (publication-date?, acceptance-date?,
public-announcement-date?, publication-country-code?,
document-name?, publisher?, publisher-address?,

original-language-goods-name?, each-country-classification?,
locarno-classification?, number?, volume?, page?,
application-number?, unexamined-publication-number?,
registration-number?, medium-serial-number?) >

<!ELEMENT acceptance-date - - (#PCDATA) >

<!ELEMENT document-name - - (#PCDATA) >

<!ELEMENT publisher-address - - (#PCDATA) >

<!ELEMENT original-language-goods-name - - (#PCDATA) >

<!ELEMENT each-country-classification - - (#PCDATA) >

<!ELEMENT locarno-classification - - (#PCDATA) >

<!ELEMENT volume - - (#PCDATA) >

<!ELEMENT page - - (#PCDATA) >

<!ELEMENT medium-serial-number - - (#PCDATA) >

<!ELEMENT design-public-known-doc-information - - (known-data-number-info?,
design-classification-info*, D-term-info?, public-known-doc-info,
internet-info?, consent-info?, renewal-date?) >

<!ELEMENT public-known-doc-info - - (publication-date?, acceptance-date?,
public-announcement-date?, publication-country-code?,
document-name?, publisher?, publisher-address?, goods-name?,
number?, volume?, page?, product-number?, catalog-file-name?) >

<!ELEMENT goods-name - - (#PCDATA) >

<!ELEMENT product-number - - (#PCDATA) >

<!ELEMENT catalog-file-name - - (#PCDATA) >

<!ELEMENT internet-info - - (extraction-date-from-internet?,
HTML-doc-title-of-product-page?, company-name-of-product-page?,
product-page-URL?) >

<!ELEMENT extraction-date-from-internet - - (#PCDATA) >

<!ELEMENT HTML-doc-title-of-product-page - - (#PCDATA) >

<!ELEMENT company-name-of-product-page - - (#PCDATA) >

<!ELEMENT product-page-URL - - (#PCDATA) >

<!ELEMENT consent-info - - (unexamined-publication-consent-flag?,
sale-consent-flag?) >

<!ELEMENT unexamined-publication-consent-flag - - (#PCDATA) >

<!ELEMENT sale-consent-flag - - (#PCDATA) >