



专利审查高速路

PPH

Patent
Prosecution
Highway

您应当驶入 专利审查高速路(PPH)吗?

国家知识产权局专利局

审查业务管理部

2013年1月

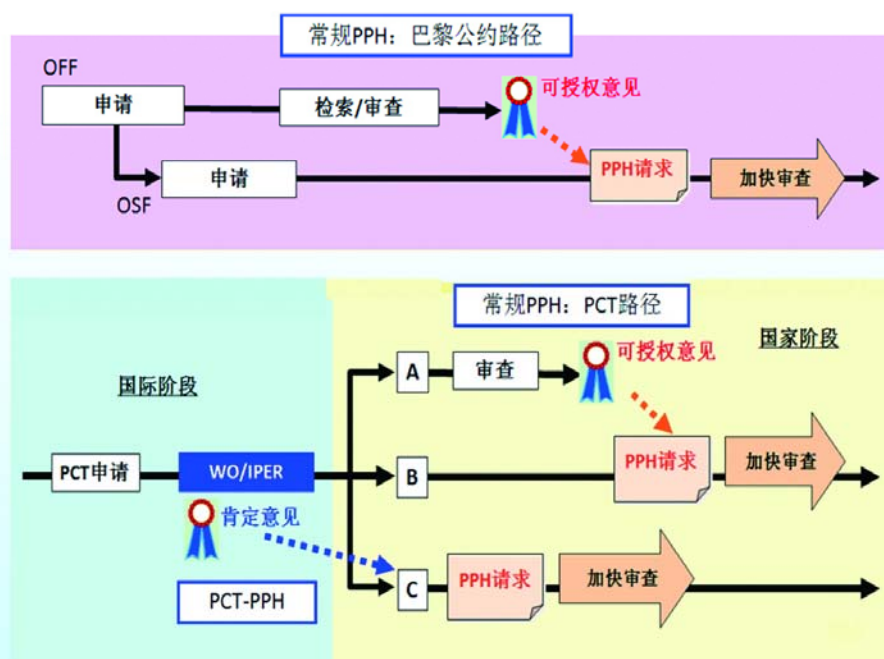
您应当驶入专利审查高速路（PPH）吗？

您是否在海外申请专利？您是否希望该申请得到加快审查？该申请是否在国家知识产权局（SIPO）有对应申请，并且已被SIPO认定为可授权？

如果您对上述问题的回答均为“是”，您应当了解并考虑使用PPH。

PPH是什么？

PPH是指，申请人提交首次申请的专利局（OFF）认为该申请的至少一项或多项权利要求可授权，只要相关后续申请满足一定条件，包括首次申请和后续申请的权利要求充分对应、OFF工作结果可被后续申请的专利局（OSF）获得等，申请人即可以OFF的工作结果为基础，请求OSF加快审查后续申请。



使用PPH的好处是什么？

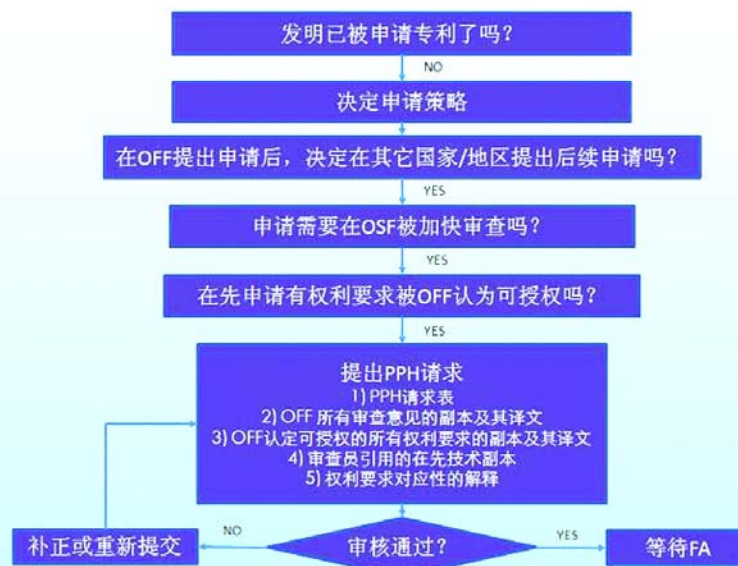
- 申请被加快审查，更迅速地获知审查意见。
- 申请成本降低，答复审查意见通知书次数减少。
- 申请被授予专利权的可能性增加。

您可以在哪些局提出PPH请求？

截至2013年1月，与SIPO签署PPH试点协议，并已启动试点的专利局有：日本特许厅（JPO）、美国专利商标局（USPTO）、德国专利商标局（DPMA）、韩国知识产权局（KIPO）、俄罗斯联邦知识产权局（ROSPATENT）、丹麦专利商标局（DKPTO）、芬兰国家专利与注册委员会（NBPR）。

申请人可以向上述专利局提出PPH请求，使其申请得到加快审查。

使用PPH的流程是什么？



如您决定提出PPH请求，需要按照有关专利局的规定提交PPH请求表，以及其它必要附加文件。

PPH请求的费用是多少？

在目前已启动的PPH试点项目中，除在KIPO提出PPH请求需要缴纳请求费外，在其他提供PPH服务的专利局提出PPH请求均无需缴纳PPH请求费。

您希望了解PPH的更多信息吗？

可访问SIPO官方网站的PPH专栏：<http://www.sipo.gov.cn/ztl/ywzt/pph/>；或者联系SIPO的zhaochen@sipo.gov.cn和liuweilin@sipo.gov.cn